

๓



สำนักงานสาธารณสุขจังหวัดพะเยา
 รับเลขที่ 6491
 วันที่ - 8 ก.ค. 2567
 เวลา.....

ที่ สธ ๐๒๐๑.๐๒/ว ๖๙๓๙

ถึง กรม สำนักงานคณะกรรมการอาหารและยา สถาบันพระบรมราชชนก สำนักงานรัฐมนตรี
 หน่วยงานในสังกัดสำนักงานปลัดกระทรวงสาธารณสุข สำนักงานสาธารณสุขจังหวัด/โรงพยาบาลศูนย์
 โรงพยาบาลทั่วไปสำนักงานเขตสุขภาพที่ ๑-๑๓ และองค์การเภสัชกรรม

ด้วยสำนักงานปลัดกระทรวงสาธารณสุข ขอส่งสำเนาหนังสือกระทรวงเกษตรและสหกรณ์ตามการ
 สั่งการของปลัดกระทรวงสาธารณสุข ในการมอบหมายให้แจ้งหน่วยงานในสังกัดกระทรวงสาธารณสุขทราบ
 รายละเอียดตามเอกสารที่แนบ

จึงเรียนมาเพื่อโปรดประชาสัมพันธ์ให้หน่วยงานในสังกัดทราบต่อไปด้วย จะเป็นพระคุณ

เรียน นายแพทย์สาธารณสุขจังหวัดพะเยา
 เพื่อโปรดทราบ
 เพื่อไปขออนุญาต
 - สป. เดจ กษ. ดิจิตัลการสาธารณสุข
 วิทยาลัยเทคโนโลยีและนวัตกรรม
 - เทศบาล อบต. ไร่ขิง



ค.ศ.
 นางสาวศรินดา เสมอใจ
 นักทรัพยากรบุคคล.
 - 9 ก.ค. 2567

<input type="checkbox"/>	อนุมัติ/อนุญาต
<input type="checkbox"/>	ชอบ
<input type="checkbox"/>	ลงนัด
<input type="checkbox"/>	ลงนาม
<input type="checkbox"/>	มอบ
<input type="checkbox"/>	ทราบ

กองกลาง (นางรัชฎี ชิตตะละ)
 นักทรัพยากรบุคคลชำนาญการพิเศษ
 โทร. ๐ ๒๕๕๐ ๑๑๗๒
 โทรสาร ๐ ๒๕๕๐ ๑๑๗๔

- 9 ก.ค. 2567

(นายสมภพ เมืองขึ้น)
 นายแพทย์ชำนาญการพิเศษ (ด้านเวชกรรม)
 วิชาการในตำแหน่งนายแพทย์เชี่ยวชาญ (ด้านเวชกรรมป้องกัน)

(นายเชกชัย คำลือ)
 นายแพทย์สาธารณสุขจังหวัดพะเยา
 10 ก.ค. 2567

กองกลาง
เลขรับ 2045
วันที่ ๒๕ มิ.ย. ๒๕๖๗
เวลา 10:45

กลุ่มสารบรรณ
เลขรับ ๑๒๖๘
วันที่ 26 มิ.ย. ๒๕๖๗
เวลา 10:46



ผู้อำนวยการกองกลาง
เลขรับ 11796
วันที่ ๒๕ มิ.ย. ๒๕๖๗
เวลา ๐๙:๒๑

กระทรวงสาธารณสุข
เลขรับ 33710
วันที่ 24 มิ.ย. 2567
เวลา 15:40

ที่ กษ ๐๒๐๗/ ๑ ๒๘๘๗

๖๕๕๗

กระทรวงเกษตรและสหกรณ์
ถนนราชดำเนินนอก กทม. ๑๐๒๐๐

๑๗ มิถุนายน ๒๕๖๗

ห้องรองปลัด
นท.ภาณุมาศ ญาณเวทย์สกุล
เลขรับ ๖๖๖
วันที่ 25 มิ.ย. 2567
เวลา 16:07

เรื่อง การสรรหาปราชญ์เกษตรของแผ่นดิน ประจำปี ๒๕๖๘

เรียน ปลัดกระทรวงเกษตรและสหกรณ์

สิ่งที่ส่งมาด้วย โปสเตอร์ จำนวน ๒ ฉบับ และแผ่นพับประชาสัมพันธ์ จำนวน ๓๐ ฉบับ

ด้วยกระทรวงเกษตรและสหกรณ์ เห็นสมควรยกย่องและเชิดชูเกียรติแก่ผู้ทรงภูมิปัญญา ด้านการเกษตรสาขาต่าง ๆ ซึ่งเป็นผู้มีคุณความดี มีความรู้ความสามารถและประสบการณ์ สมควรเป็น ปราชญ์เกษตรของแผ่นดิน จึงได้กำหนดให้มีการสรรหาปราชญ์เกษตรของแผ่นดิน ตั้งแต่ปี ๒๕๕๒ เพื่อให้ได้รับการดูแลด้านสวัสดิการและสนับสนุนให้มีการถ่ายทอดความรู้ ประสบการณ์และความสามารถสู่สังคม

ในการนี้ เพื่อให้การสรรหาปราชญ์เกษตรของแผ่นดิน ประจำปี ๒๕๖๘ เป็นไปอย่าง มีประสิทธิภาพและมีการสรรหาบุคคลได้อย่างกว้างขวาง กระทรวงเกษตรและสหกรณ์ จึงใคร่ขอความร่วมมือ จากท่านในการเผยแพร่ประชาสัมพันธ์การสรรหาปราชญ์เกษตรของแผ่นดินให้หน่วยงานในสังกัด ทั้งในส่วนกลางและส่วนภูมิภาคทราบ ดังรายละเอียดปรากฏตามสิ่งที่ส่งมาด้วย และหากหน่วยงานใดพิจารณาแล้ว เห็นว่ามีบุคคลผู้มีผลงานโดดเด่นสมควรได้รับการเชิดชูเกียรติเป็นปราชญ์เกษตรของแผ่นดินในสาขาต่าง ๆ สามารถส่งรายชื่อและผลงานให้กับคณะทำงานสรรหาปราชญ์เกษตรของแผ่นดินระดับจังหวัดและ กรุงเทพมหานคร ในท้องที่ที่บุคคลนั้นมีภูมิลำเนาอยู่ เพื่อนำเข้าสู่กระบวนการสรรหา โดยขอให้จัดส่งข้อมูล ประวัติและผลงานผู้เข้ารับการสรรหา ภายในเดือนกรกฎาคม ๒๕๖๗

จึงเรียนมาเพื่อโปรดทราบและพิจารณาดำเนินการในส่วนที่เกี่ยวข้องต่อไปด้วย จะขอบคุณมาก

ขอแสดงความนับถือ

๑. เรียน ปลัดกระทรวงสาธารณสุข
เพื่อโปรดทราบและพิจารณาเห็นสมควร
จะเป็นพระคุณ! กองกลาง

(นายนำพล บัวศรี)
ผู้อำนวยการกองกลาง
๒๕ มิ.ย. ๒๕๖๗

(นายนวนิตย์ พลเคน)
รองปลัดกระทรวงเกษตรและสหกรณ์
ปฏิบัติราชการแทนปลัดกระทรวงเกษตรและสหกรณ์

๒. มอบ กองกลาง

(นายภาณุมาศ ญาณเวทย์สกุล)
รองปลัดกระทรวงสาธารณสุข
ปฏิบัติราชการแทนปลัดกระทรวงสาธารณสุข
๒๕ มิ.ย. ๒๕๖๗

สำนักงานปลัดกระทรวงเกษตรและสหกรณ์
โทรศัพท์ ๐-๒๒๒๙-๘๘๗๕
โทรสาร ๐-๒๒๘๑-๓๙๕๘



โปสเตอร์
และแผ่นพับ

Nana Pong

Nana Pong
24 มิ.ย. 67

๓) เรียน ผู้อำนวยการกองกลาง
เพื่อโปรดพิจารณาเห็นควรมอบกลุ่ม
 ภารกิจอำนาจการ สารบรรณ
 พิธีการ อาคารสถานที่
 งานห้องสมุด สวัสดิการ
 สนับสนุนภารกิจผู้บริหาร
ดำเนินการ.....
จะเป็นพระคุณ

นริศนา

(นางสาวนริศนา ภักดีคุณานันต์)
นักจัดการงานทั่วไปชำนาญการ
ปฏิบัติราชการแทนหัวหน้ากลุ่มสารบรรณ
๒๖ มิ.ย. ๒๕๖๗

๔) มอบ.....
ดำเนินการ ๖๕๕ นนทบุรี สก
ที่.....

นพคุณ

(นายนำพล บัวศรี)
ผู้อำนวยการกองกลาง
๒๖ มิ.ย. ๒๕๖๗

มอบ
 งานสารบรรณกลาง
 งานสารบรรณอิเล็กทรอนิกส์
 งานสารบรรณกองกลาง

ดำเนินการ

นริศนา

(นางสาวนริศนา ภักดีคุณานันต์)
นักจัดการงานทั่วไปชำนาญการ
ปฏิบัติราชการแทนหัวหน้ากลุ่มสารบรรณ

๒๗ มิ.ย. ๒๕๖๗

หลักเกณฑ์การพิจารณาสรรหาปราชาญ์เกษตร
ของแผ่นดินในแต่ละสภา (คะแนนเต็ม ๑๐๐)

- หมวดที่ ๑ คุณสมบัติส่วนบุคคล (๓๐ คะแนน)
 - หมวดที่ ๒ ผลงานที่สร้างคุณประโยชน์ (๔๐ คะแนน)
 - หมวดที่ ๓ การขยายผลงาน (๓๐ คะแนน)
- ทั้งนี้ ผู้ที่ได้รับการเสนอชื่อให้เป็นปราชาญ์เกษตรของแผ่นดิน จะต้องเป็นผู้ได้รับคะแนนคุณสมบัติส่วนบุคคลไม่น้อยกว่าร้อยละ ๘๐ และคะแนนรวมทั้ง ๓ หมวดไม่น้อยกว่าร้อยละ ๘๐

หลักฐานประกอบการเข้ารับการสรรหาปราชาญ์เกษตร ของแผ่นดิน

เกษตรกรหรือบุคคลที่มีคุณสมบัติ สามารถรับแบบบันทึก
ข้อมูลเพื่อสรรหาเป็นปราชาญ์เกษตรของแผ่นดิน ตามแบบ
ที่กำหนดควยกรพิมพ์พร้อมลงลายมือชื่อผู้เข้ารับการสรรหา
และยื่นแบบได้ที่

กรุงเทพมหานคร กรมส่งเสริมการเกษตร

ต่างจังหวัด ขอแบบและยื่นแบบได้ที่สำนักงานเกษตรและ
สหกรณ์จังหวัดทั่วประเทศ

สามารถขอรับ และยื่นแบบได้ภายในเดือน
กรกฎาคม พ.ศ. ๒๕๖๒ และสามารถ Download
คู่มือการสรรหาปราชาญ์เกษตรของแผ่นดิน
ได้ที่ <https://s.moac.go.th/zd8RMz>

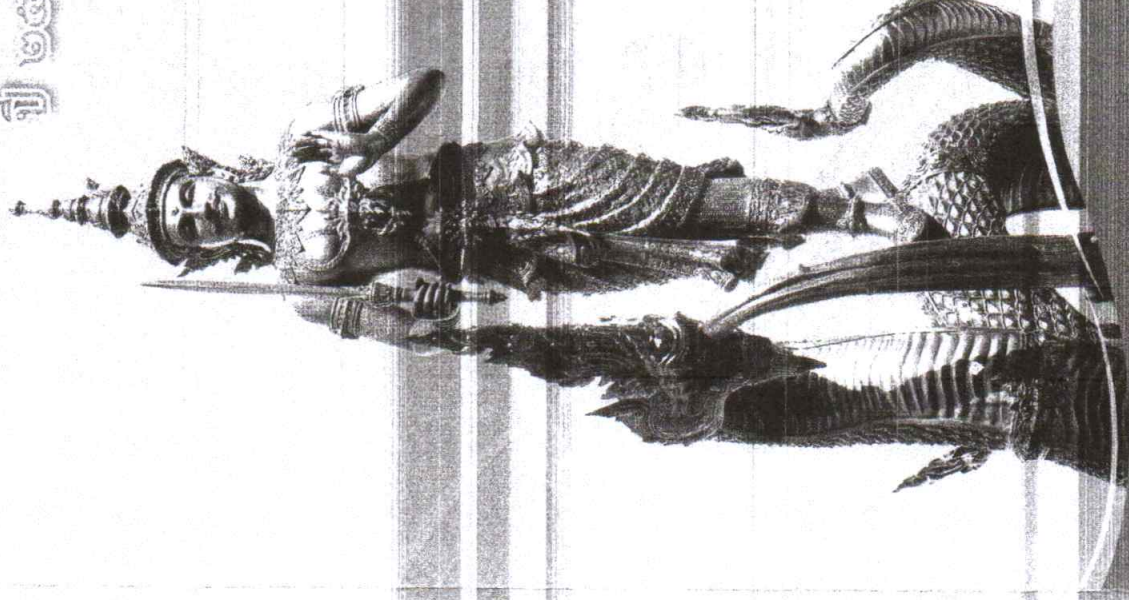
หลักฐานที่ต้องยื่นประกอบการพิจารณา ดังนี้

- สำเนาบัตรประจำตัวประชาชน
- หลักฐานแสดงถึงเกียรติยศแห่งความดีที่ได้รับ
เช่น ประกาศนียบัตร เป็นต้น
- แผนผังที่อยู่อาศัย
- แผนผังแปลงที่จัดการ

กาารสรรหา

ปราชาญ์เกษตรของแผ่นดิน

ปี ๒๕๖๒



- ภาพถ่ายกิจกรรม
- ประวัติของบุตร - ธิดา โดยสังเขป
- เอกสารหรือหลักฐานอื่น ๆ ที่จำเป็นและเกี่ยวข้อง
เพื่อประกอบการพิจารณา

สิทธิประโยชน์ของปราชาญ์เกษตรของแผ่นดิน

๑. เข้ารับพระราชทานโล่ หรือเหรียญเชิดชูเกียรติ หรือ
ประกาศนียบัตรในนามพระราชพิธีชิงมงคลจรด
พระนังคัลแรกนาขวัญ ตามที่คณะกรรมการส่งเสริม
ปราชาญ์เกษตรของแผ่นดินกำหนด
๒. รางวัล หรือสวัสดิการอื่นใด ตามที่คณะกรรมการ
ส่งเสริมปราชาญ์เกษตรของแผ่นดินกำหนด



Download

แบบบันทึกข้อมูลบุคคลผู้รับการสรรหา
ปราชาญ์เกษตรของแผ่นดิน

สอบถามรายละเอียดเพิ่มเติมที่

กลุ่มพัฒนาเกษตรกรรมและชุมชนเกษตรกร

กองนโยบายเทคโนโลยีเพื่อการเกษตรและเกษตรกรรมยั่งยืน

สำนักงานปลัดกระทรวงเกษตรและสหกรณ์

โทรศัพท์ ๐-๒๖๒๙-๘๙๗๓, ๐-๒๖๒๙-๘๙๖๔

เลขที่ ๓ ถนนราชดำเนินนอก บ้านพานถม พระนคร กรุงเทพฯ ๑๐๒๐๐

หรือสอถอมได้ที่สำนักงานเกษตรและสหกรณ์จังหวัด ทั่วประเทศ

กระทรวงเกษตรและสหกรณ์ เห็นสมควรยกย่องและเชิดชูเกียรติแก่ผู้ทรงคุณภูมิปัญญาด้านการเกษตรในสาขาต่าง ๆ ซึ่งเป็นผู้มีความดี มีความรู้ความสามารถและประสบการณ์สมควรเป็นปราชญ์เกษตรของแผ่นดิน ให้ได้รับการดูแลด้านสวัสดิการและสนับสนุนให้มีการถ่ายทอดองค์ความรู้ ประสบการณ์และความสามารถสู่สังคม โดยเป็นการดำเนินการตามนโยบายแห่งรัฐด้านการรักษาและพัฒนาภูมิปัญญาท้องถิ่น และภูมิปัญญาไทย เพื่อการพัฒนาความภาคภูมิใจของประเทศไทยให้บรรลุสัมฤทธิ์

ปราชญ์เกษตรของแผ่นดินมี ๔ สาขา

๑. ปราชญ์เกษตรผู้ทรงภูมิปัญญาและมีความรู้คู่คุณการต่อภาคการเกษตรไทย
๒. ปราชญ์เกษตรเศรษฐกิจพอเพียง
๓. ปราชญ์เกษตรดีเด่น
๔. ปราชญ์เกษตรผู้นำชุมชนและเครือข่าย

คุณสมบัติของผู้ทรงเกียรติปราชญ์เกษตรของแผ่นดิน

๑. คุณสมบัติทั่วไป
 - มีสัญชาติไทย
 - ไม่เคยมีความประพฤติเสื่อมเสีย
 - เป็นผู้มีความรู้ ความสามารถ ความเชี่ยวชาญและผลงานเกี่ยวกับด้านการเกษตรอันเป็นประโยชน์ต่อสังคม
 - เป็นผู้มีระเบียบวินัยและมีชีวิตที่มีคุณธรรมมีความเอื้อเฟื้อเกื้อกูล
 - เป็นแบบอย่างด้านการประพฤติปฏิบัติอยู่ในหลักศาสนา และครองแห่งวัฒนธรรมไทย
 - เป็นผู้มีจิตใจและการประพฤติที่แสดงถึงการอุทิศตน เวลา ความรู้และความสามารถ และประสบการณ์ต่อเกษตรกร แวดวงการเกษตรในชุมชน หน่วยงานราชการและประชาชนทั่วไป

๒. คุณสมบัติเฉพาะสาขา จำแนกเป็น ๔ สาขา ประกอบด้วย ๒.๑ ปราชญ์เกษตรผู้ทรงภูมิปัญญาและมีความรู้คู่คุณการต่อภาคการเกษตรไทย

- เป็นผู้สร้างสรรค์องค์ความรู้ ประสบการณ์ ผลงานภาคการเกษตร และที่เกี่ยวข้องกับการเกษตรเป็นที่ประจักษ์และได้รับการยอมรับ
- นำองค์ความรู้ ประสบการณ์ ผลงานไปเผยแพร่สื่อสาร ขยายผลจนเกิดประโยชน์อย่างยิ่ง ต่อภาคการเกษตรไทยอย่างโดดเด่นระดับประเทศ

๒.๒ ปราชญ์เกษตรเศรษฐกิจพอเพียง

- เป็นเกษตรกรผู้มีความรู้คู่คุณการ สามารถสร้างสรรค์และพัฒนาเป็นต้นแบบบูรณาการใช้เศรษฐกิจพอเพียงภาคการเกษตร เป็นที่ประจักษ์ได้รับการยอมรับ
- นำภูมิปัญญาไปเผยแพร่ สื่อสาร ขยายผลจนเกิดประโยชน์อย่างยิ่งต่อภาคการเกษตรไทย อย่างโดดเด่นระดับประเทศ

๒.๓ ปราชญ์เกษตรดีเด่น

- เป็นเกษตรกรผู้มีความเชี่ยวชาญ และสร้างสรรค์พัฒนาผลงานการเกษตร นวัตกรรมด้านการเกษตรเทคโนโลยี การเกษตร และภูมิปัญญาผสมผสานเทคโนโลยี ก้าวหน้าร่วมกันในด้านพืช สัตว์ ประมง การจัดการดิน และน้ำ และเกษตรกรรมยั่งยืน เพื่อเพิ่มประสิทธิภาพ ผลผลิตและรายได้ทางการเกษตร อันเป็นประโยชน์อย่างยิ่ง ต่อสังคมอย่างเป็นที่ประจักษ์และได้รับการยอมรับ
- นำผลงาน นวัตกรรมและเทคโนโลยีการเกษตร ไปเผยแพร่ สื่อสาร ขยายผล จนเกิดประโยชน์อย่างยิ่ง ต่อภาคการเกษตรไทยอย่างโดดเด่นระดับประเทศ

๒.๔ ปราชญ์เกษตรผู้นำชุมชนและเครือข่าย

- เป็นผู้ผู้นำชุมชนและเครือข่ายที่มีผลงานสร้างสรรค์ พัฒนาสังคมการเกษตร ทั้งระดับสังคมและเครือข่าย เป็นที่ประจักษ์ได้รับการยอมรับ
- นำไปเผยแพร่ สื่อสาร ขยายผลจนเกิดผลประโยชน์อย่างยิ่ง ต่อภาคการเกษตรไทยอย่างโดดเด่นระดับประเทศ

การได้มาซึ่งบุคคลเพื่อเข้ารับเกียรติยศสรรหาปราชญ์เกษตรของแผ่นดิน

๑. คณะทำงานสรรหาปราชญ์เกษตรของแผ่นดิน ระดับจังหวัดและกรุงเทพมหานคร ประกาศ สรรหาบุคคลเพื่อแต่งตั้งเชิดชูเกียรติเป็นปราชญ์เกษตรของแผ่นดินเป็นการทั่วไป โดยให้ผู้สนใจเข้ารับการสรรหาสามารถยื่นแบบบันทึกข้อมูลบุคคลเสนอเข้ารับการสรรหา เพื่อแต่งตั้งเป็นปราชญ์เกษตรของแผ่นดินสาขาต่าง ๆ ได้ด้วยตนเอง
๒. คณะทำงานสรรหาปราชญ์เกษตรของแผ่นดิน ระดับจังหวัดและกรุงเทพมหานคร สามารถพิจารณาเสนอชื่อบุคคลหนึ่งบุคคลใดที่มีผลงานโดดเด่น สมควรเชิดชูเกียรติเป็นปราชญ์เกษตรของแผ่นดิน โดยให้จัดทำแบบบันทึกข้อมูลบุคคลเสนอเข้ารับการสรรหา เพื่อแต่งตั้งเป็นปราชญ์เกษตรสาขาต่าง ๆ
๓. ส่วนราชการ รัฐวิสาหกิจ ทั้งในและนอกสังกัด กระทรวงเกษตรและสหกรณ์ องค์กรอิสระ หน่วยงานอื่นของรัฐ และหน่วยงานภาคเอกชน สามารถพิจารณาเสนอชื่อบุคคลหนึ่งบุคคลใดที่มีผลงานโดดเด่น สมควรเชิดชูเกียรติเป็นปราชญ์เกษตรของแผ่นดิน โดยให้จัดทำแบบบันทึกข้อมูลบุคคลเข้ารับการสรรหา เพื่อแต่งตั้งเป็นปราชญ์เกษตรของแผ่นดิน สาขาต่าง ๆ และจัดส่งข้อมูลให้กับคณะทำงานสรรหาปราชญ์เกษตรของแผ่นดินระดับจังหวัดหรือกรุงเทพมหานครในท้องที่ที่บุคคลมีถิ่นที่อยู่