



สถาบันพัฒนาศาสตร์

เลขที่ ๑๐๗/๑๐-๑๑ ถนนรางน้ำ แขวงพญาไท เขตราชเทวี กรุงเทพมหานคร ๑๐๔๐๐
โทรศัพท์ ๐ ๒๒๗๑ ๓๕๒๑ โทรสาร ๐ ๒๒๗๑ ๓๕๒๑ อีเมล thaiids2564@gmail.com



ที่ สพศ. ๐๑๖ / ๒๕๖๗

๕ มีนาคม ๒๕๖๗

เรื่อง สมัครเข้ารับการฝึกอบรม

เรียน นายแพทย์สาธารณสุขจังหวัด, ผู้อำนวยการโรงพยาบาลศูนย์, ผู้อำนวยการโรงพยาบาลทั่วไป, ผู้อำนวยการโรงพยาบาลชุมชน, สาธารณสุขอำเภอ และผู้อำนวยการโรงพยาบาลส่งเสริมสุขภาพตำบล ทุกแห่ง

สิ่งที่ส่งมาด้วย ๑. หลักสูตรการฝึกอบรม กำหนดการฝึกอบรม และใบสมัครเข้ารับการฝึกอบรม จำนวน ๑ หลักสูตร

ด้วยสถาบันพัฒนาศาสตร์ ได้พัฒนาความรู้ใหม่ ในการสนับสนุนการบริหารจัดการและการพัฒนาให้กับเครือข่ายบริการสุขภาพให้มีคุณภาพสูง ในปีงบประมาณ พ.ศ. ๒๕๖๗ อย่างต่อเนื่องด้วยการจัดการฝึกอบรมและเป็นที่ปรึกษาในการนำความรู้สู่การปฏิบัติจริง ประจำเดือนพฤษภาคม - มิถุนายน ๒๕๖๗ หลักสูตร การบริหารยุทธศาสตร์ ชั้นก้าวหน้า ด้านการแพทย์ การสาธารณสุข และการบริหารจัดการ (ปรับปรุงใหม่) รุ่นที่ ๑๐ วันที่ ๗ - ๑๐ พฤษภาคม ๒๕๖๗ รุ่นที่ ๑๑ วันที่ ๔ - ๗ มิถุนายน ๒๕๖๗ ณ โรงแรมแกรนด์ ทาวเวอร์ อินน์ เลขที่ ๔๐๒ ถนนพระรามที่ ๖ แขวงพญาไท เขตพญาไท กรุงเทพมหานคร ๑๐๔๐๐

การจัดการฝึกอบรมเชิงปฏิบัติการหลักสูตรนี้มีจุดมุ่งหมาย เพื่อให้ผู้เข้ารับการฝึกอบรม ได้เพิ่มพูนความรู้ ความเข้าใจและทักษะในการใช้สารสนเทศเชิงยุทธศาสตร์มาทำการวางแผนยุทธศาสตร์ การออกแบบการนำแผนยุทธศาสตร์สู่การปฏิบัติ การประเมินผลแผนยุทธศาสตร์ และการควบคุมแผนยุทธศาสตร์ รวมถึงสามารถสังเคราะห์รูปแบบการบริหารยุทธศาสตร์ สามารถนำไปปฏิบัติจริงในหน่วยงานสาธารณสุข พร้อมทั้งแลกเปลี่ยนมุมมองและเรียนรู้เชิงประสบการณ์กับอาจารย์ที่ปรึกษาประจำหลักสูตรในการนำไปปรับประยุกต์ใช้ได้หน่วยงานสาธารณสุขทุกระดับ

ในการนี้ สถาบันฯ ใคร่ขอเชิญ ผู้บริหารและปฏิบัติงานที่เกี่ยวข้องในหน่วยงานสาธารณสุข และผู้ที่สนใจทั่วไปที่ปฏิบัติงานในสำนักงานสาธารณสุขจังหวัด (สสจ.) โรงพยาบาลศูนย์ (รพศ.) โรงพยาบาลทั่วไป (รพท.) โรงพยาบาลชุมชน (รพช.) สำนักงานสาธารณสุขอำเภอ (สสอ.) โรงพยาบาลส่งเสริมสุขภาพตำบล (รพ.สต.) และหน่วยงานทั่วไปที่มีความสนใจ ส่งหลักฐานการสมัครมายังสถาบันฯ ตามรายละเอียดของสิ่งที่ส่งมาด้วยตามที่ได้แนบมาพร้อมนี้ ผู้สมัครเข้ารับการฝึกอบรมสามารถเบิกค่าใช้จ่ายตามระเบียบกระทรวงการคลัง เมื่อได้รับอนุมัติจากผู้บังคับบัญชาแล้ว อนึ่ง หลักฐานการสมัครเข้ารับการฝึกอบรม สถาบันฯ ถือว่าเป็นการตอบรับการเข้ารับการฝึกอบรม และหวังเป็นอย่างยิ่งว่า จะได้รับการอนุเคราะห์จากท่านในการเผยแพร่และประชาสัมพันธ์การฝึกอบรมครั้งนี้ด้วยดีเช่นเคย

จึงเรียนมาเพื่อโปรดพิจารณาอนุเคราะห์แจ้งหน่วยงานและผู้ที่เกี่ยวข้อง เพื่อสมัครเข้ารับการฝึกอบรมตามวัน เวลา และสถานที่ตามที่หลักสูตรกำหนดด้วย จักเป็นพระคุณอย่างสูง

ขอแสดงความนับถือ

(นายภิญโญ นิลจันทร์)

ผู้อำนวยการสถาบันพัฒนาศาสตร์



ดาวน์โหลดเอกสาร

กลุ่มงานฝึกอบรมและที่ปรึกษา

โทรศัพท์สำนักงาน ๐-๒๒๗๑-๓๕๒๑ / โทรสาร ๐-๒๒๗๑-๓๕๒๑ / อีเมล thaiids2564@gmail.com



สถาบันพัฒนาศาสตร์

เลขที่ ๑๐๗/๑๐-๑๑ ถนนรางน้ำ แขวงพญาไท เขตราชเทวี กรุงเทพมหานคร ๑๐๔๐๐

โทรศัพท์ ๐-๒๒๗๑-๓๕๒๑ โทรสาร ๐-๒๒๗๑-๓๕๒๑ อีเมล thaiids๒๕๖๔@gmail.com

๑

การฝึกอบรมเชิงปฏิบัติการ

สงวนลิขสิทธิ์
รหัส ๐๐๑/๒๕๖๗

หลักสูตร การบริหารยุทธศาสตร์ขั้นก้าวหน้า
ด้านการแพทย์ การสาธารณสุข และการบริหารจัดการ
(ปรับปรุงใหม่)

| | |
|--|--------------------------------------|
| วันที่ ๑๐ วันที่ ๗ - ๑๐ พฤษภาคม ๒๕๖๗ | วันที่ ๑๑ วันที่ ๔ - ๗ มิถุนายน ๒๕๖๗ |
| ณ โรงแรมแกรนด์ ทาวเวอร์ อินน์ เลขที่ ๔๐๒ ถนนพระรามที่ ๖ แขวงพญาไท เขตพญาไท กรุงเทพมหานคร ๑๐๔๐๐ | |

หลักการและเหตุผล

การบริหารยุทธศาสตร์ขั้นก้าวหน้า ด้านการแพทย์ การสาธารณสุข และการบริหารจัดการ มีความจำเป็นต้องใช้สารสนเทศเชิงยุทธศาสตร์ มาวางแผนยุทธศาสตร์ นำแผนยุทธศาสตร์สู่การปฏิบัติ ประเมินผลแผนยุทธศาสตร์ และควบคุมแผนยุทธศาสตร์ สารสนเทศเชิงยุทธศาสตร์ที่นำมาใช้ในระบบการบริหารยุทธศาสตร์ ต้องให้ความสำคัญกับสารสนเทศปัจจัยภายนอก (External Environmental Analysis) ที่มองจากภายนอกสู่ภายใน (Outside in) ด้าน (๑) ประชากร (๒) สังคม (๓) เศรษฐกิจ (๔) เทคโนโลยี (๕) การเมือง และ (๖) การบริหาร ที่มีผลต่อสารสนเทศปัจจัยภายใน (Internal Environmental Analysis) ที่มองจากภายในสู่ภายนอก (Inside Out) ด้าน (๑) ผลด้านการดูแลผู้ป่วยและการสร้างเสริมสุขภาพ (๒) ผลด้านการมุ่งเน้นผู้ป่วยและผู้รับผลงาน (๓) ผลด้านการมุ่งเน้นทรัพยากรบุคคล (๔) ผลด้านการนำ (๕) ผลด้านประสิทธิภาพของกระบวนการทำงานที่สำคัญ และ (๖) ผลด้านการเงิน

การบริหารยุทธศาสตร์ ในเครือข่ายบริการสุขภาพ (รพศ./รพท./รพช./รพ.สต./สสอ./สสจ.) ยังขาดการใช้สารสนเทศเชิงยุทธศาสตร์จากปัจจัยภายนอกที่มีประสิทธิภาพ ขณะเดียวกันการใช้สารสนเทศจากปัจจัยภายในมักจะมีการใช้สารสนเทศด้านการแพทย์ และการสาธารณสุข ขาดการใช้สารสนเทศด้านการบริหารจัดการ ด้านการนำองค์กร ระบบทรัพยากรทางการบริหาร การเงินการคลัง ทรัพยากรบุคคล เป็นต้น ข้อจำกัดข้างต้นจึงเป็นผลต่อการกำหนดตำแหน่งเชิงยุทธศาสตร์ (Strategic Positioning) และจุดเน้นเชิงยุทธศาสตร์ (Focus on Strategic Results) ที่ไม่ชัดเจนและมีผลกระทบต่อการนำสู่การปฏิบัติ (Alignment) ตั้งแต่ระดับองค์กร ระดับทีม ระดับหน่วยงาน และระดับปฏิบัติการ นอกจากนี้แล้วกระบวนการบริหารยุทธศาสตร์ มักจะมีเฉพาะการวางแผนยุทธศาสตร์ ขาดการออกแบบระบบการนำแผนยุทธศาสตร์สู่การปฏิบัติ ประเมินผลแผนยุทธศาสตร์ และควบคุมแผนยุทธศาสตร์ จึงทำให้ระบบการบริหารยุทธศาสตร์ขาดความสมบูรณ์

สถาบันพัฒนาศาสตร์ กรุงเทพมหานคร ได้เล็งเห็นเหตุผลและความจำเป็นข้างต้น ที่เครือข่ายบริการสาธารณสุขทุกระดับ (รพศ./รพท./รพช./รพ.สต./สสอ./สสจ.) จำเป็นจะต้องเข้าร่วมเรียนรู้ในการนำเอารูปแบบระบบที่เหมาะสมกับบริบทของแต่ละองค์กรไปปรับใช้ ในระบบการบริหารยุทธศาสตร์ขั้นก้าวหน้าให้มีความสมบูรณ์มากขึ้นต่อไป

วัตถุประสงค์ของหลักสูตร

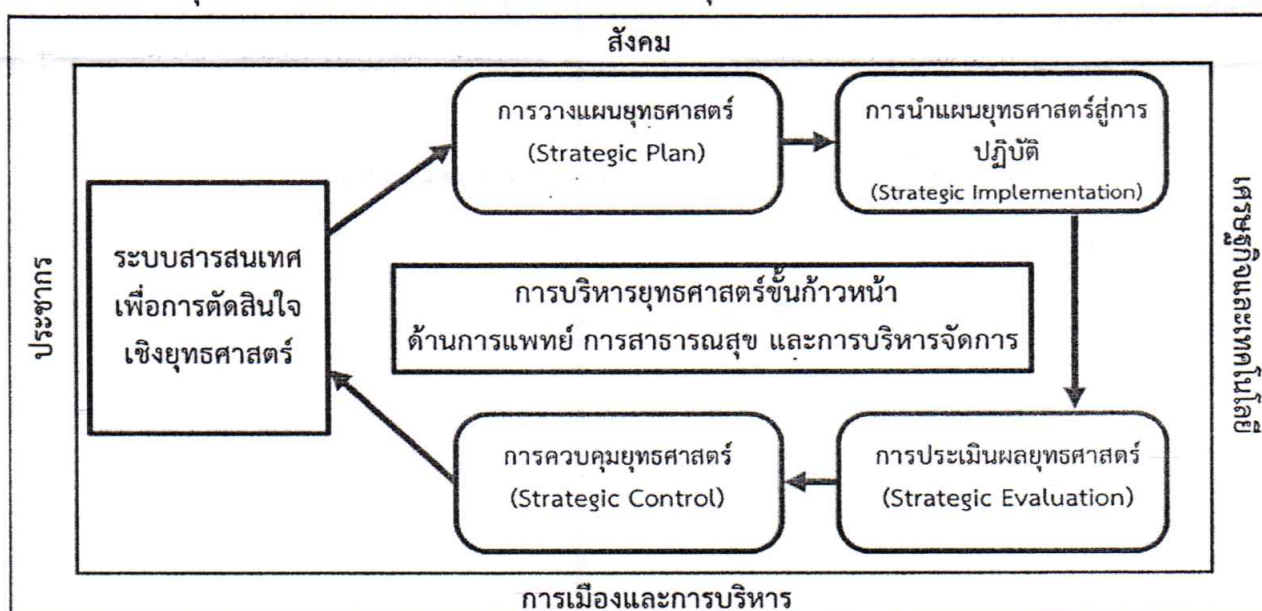
- เพื่อให้ผู้เข้ารับการฝึกอบรม ได้เพิ่มพูนความรู้ ความเข้าใจและทักษะในการใช้สารสนเทศเชิงยุทธศาสตร์ มาทำการวางแผนยุทธศาสตร์ การออกแบบการนำแผนยุทธศาสตร์สู่การปฏิบัติ การประเมินผลแผนยุทธศาสตร์ และการควบคุมแผนยุทธศาสตร์
- เพื่อให้ผู้เข้ารับการฝึกอบรม สามารถสังเคราะห์รูปแบบการบริหารยุทธศาสตร์ขั้นก้าวหน้า ด้านการแพทย์ การสาธารณสุข และการบริหารจัดการ ที่สามารถนำไปปฏิบัติจริงในหน่วยงานสาธารณสุข ทุกระดับ ดังนี้
 - ๒.๑. รูปแบบสารสนเทศเชิงยุทธศาสตร์ด้านการแพทย์ การสาธารณสุข และการบริหารจัดการ
 - ๒.๒. รูปแบบแผนยุทธศาสตร์สาธารณสุข เครือข่ายบริการสุขภาพระดับอำเภอ ระดับจังหวัด และเขตบริการสุขภาพ
 - ๒.๓. รูปแบบการนำแผนยุทธศาสตร์สาธารณสุขสู่การปฏิบัติแบบใหม่เน้น Agile & Quick Win Strategy
 - ๒.๔. รูปแบบการประเมินผลแผนยุทธศาสตร์เชิงบูรณาการ
 - ๒.๕. รูปแบบการควบคุมยุทธศาสตร์เชิงบูรณาการ

ประโยชน์ที่จะได้รับ

๑. ผู้เข้ารับการฝึกอบรมทุกท่านจะได้เรียนรู้จากวิทยากรผู้ทรงคุณวุฒิอย่างใกล้ชิด และแลกเปลี่ยนเชิงประสบการณ์กับเครือข่ายสถานพยาบาลทุกระดับ ทุกเขตสุขภาพ ที่เป็นรูปแบบนำไปปฏิบัติได้จริง
๒. ผู้เข้ารับการฝึกอบรมได้รูปแบบการบริหารยุทธศาสตร์ขั้นก้าวหน้า ด้านการแพทย์ การสาธารณสุข และการบริหารจัดการ ๕ รูปแบบ ตามวัตถุประสงค์ ข้อ ๒.๑-๒.๕ ที่สามารถนำไปปฏิบัติได้จริง
๓. ผู้เข้ารับการฝึกอบรมสามารถนำเอารูปแบบการบริหารยุทธศาสตร์ขั้นก้าวหน้าด้านการแพทย์ การสาธารณสุข และการบริหารจัดการ ไปพัฒนาคำงาน (Job Evaluation) ในความก้าวหน้าของอาชีพ (Career Path) และการเข้าสู่ตำแหน่งทางการบริหาร (Succession Plan) ต่อไป

ขอบเขตเนื้อหาของหลักสูตร

๑. แนวคิดการบริหารยุทธศาสตร์ขั้นก้าวหน้า ด้านการแพทย์ การสาธารณสุข และการบริหารจัดการ



๒. วิเคราะห์และกำหนดความท้าทายเชิงยุทธศาสตร์จากปัจจัยภายนอกที่มีผลต่อยุทธศาสตร์องค์กร ระยะ ๕-๑๐ ปี (Outside In)

- ๒.๑. ประชากร
- ๒.๒. สังคม
- ๒.๓. เศรษฐกิจ
- ๒.๔. เทคโนโลยี
- ๒.๕. การเมือง
- ๒.๖. การบริหาร

๓. วิเคราะห์และกำหนดความท้าทายเชิงยุทธศาสตร์จากปัจจัยภายในที่มีผลต่อยุทธศาสตร์องค์กร ระยะ ๕-๑๐ ปี (Inside Out)

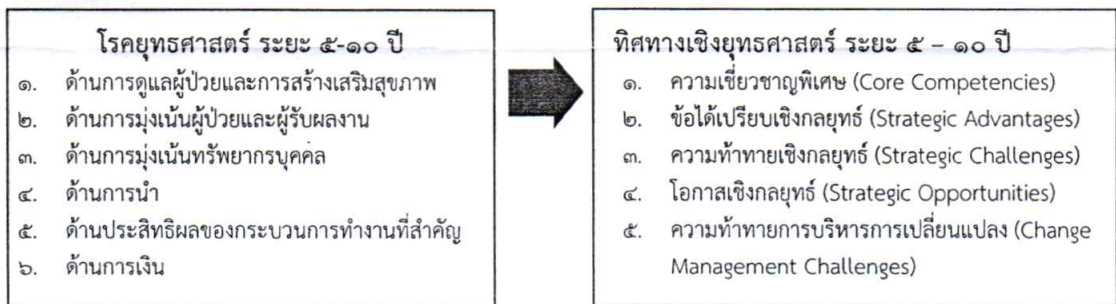
- ๓.๑. ผลด้านการดูแลผู้ป่วยและการสร้างเสริมสุขภาพ
 - ๓.๑.๑. ผลด้านการดูแลผู้ป่วย
 - ๓.๑.๒. ผลด้านการสร้างเสริมสุขภาพ
- ๓.๒. ผลด้านการมุ่งเน้นผู้ป่วยและผู้รับผลงาน
- ๓.๓. ผลด้านการมุ่งเน้นทรัพยากรบุคคล
- ๓.๔. ผลด้านการนำ
- ๓.๕. ผลด้านประสิทธิผลของกระบวนการทำงานที่สำคัญ
- ๓.๖. ผลด้านการเงิน

๔. ขั้นตอนการวางแผนยุทธศาสตร์ ด้านการแพทย์ การสาธารณสุข และการบริหารจัดการ ชั้นก้าวหน้า (Advanced Strategic Plan)

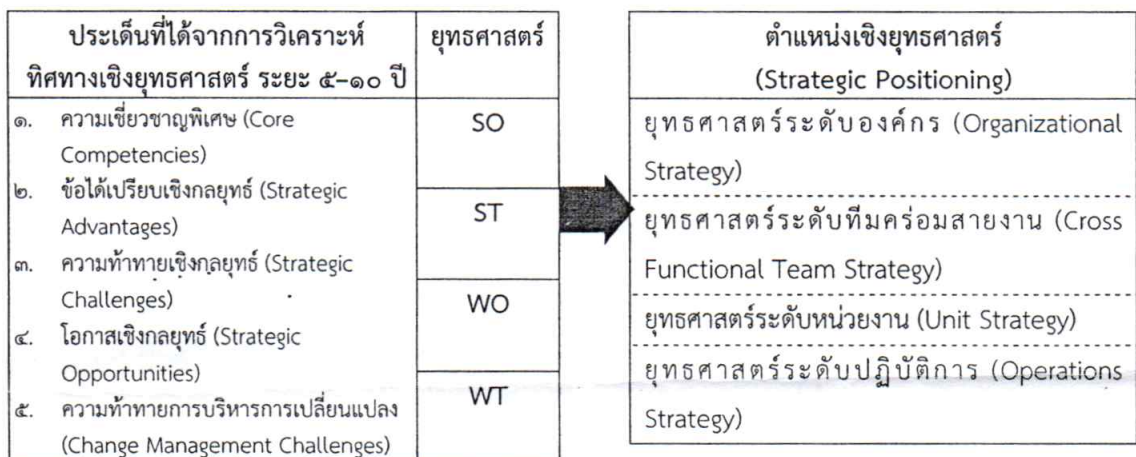
ขั้นที่ ๑ การวิเคราะห์และสังเคราะห์สารสนเทศเพื่อกำหนดความท้าทายเชิงยุทธศาสตร์



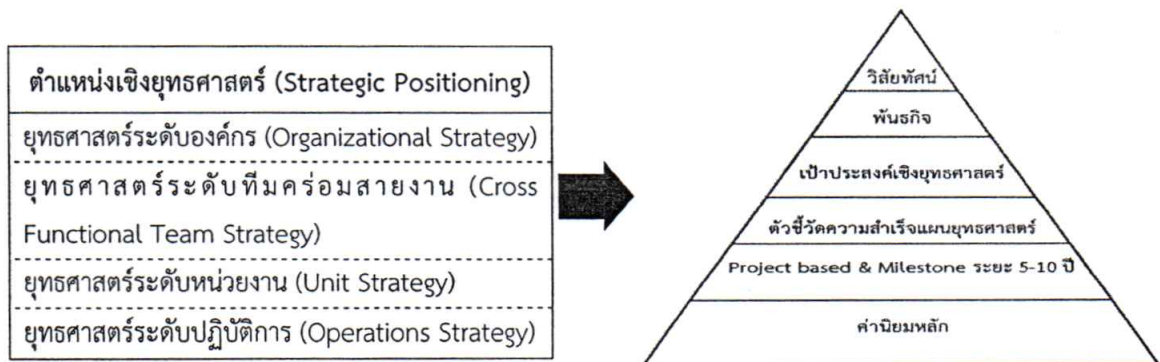
ขั้นที่ ๒ นำโรคมยุทธศาสตร์มาวิเคราะห์ทิศทางเชิงยุทธศาสตร์ (Strategic Direction) ระยะ ๕-๑๐ ปี ด้วย TOWS Analysis



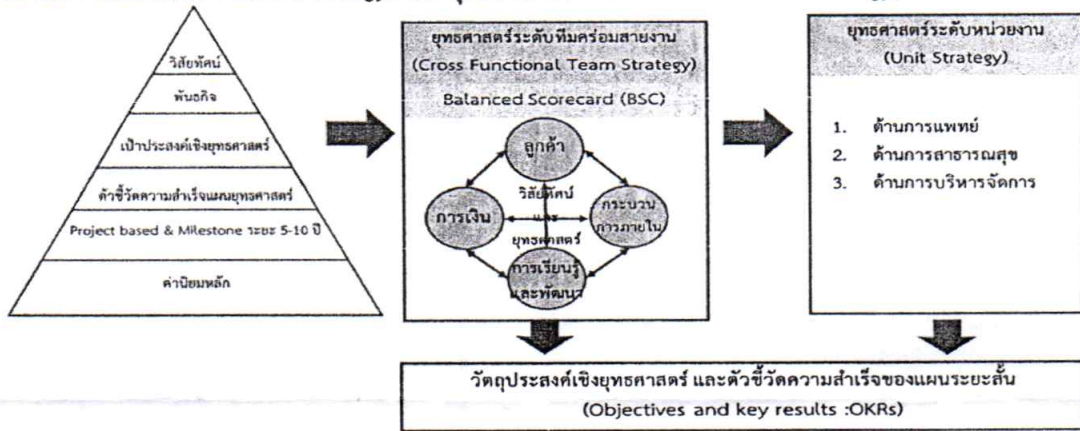
ขั้นที่ ๓ นำทิศทางเชิงยุทธศาสตร์ ระยะ ๕-๑๐ ปี นำมากำหนดตำแหน่งเชิงยุทธศาสตร์ (Strategic Positioning) ด้วย TOWS Matrix



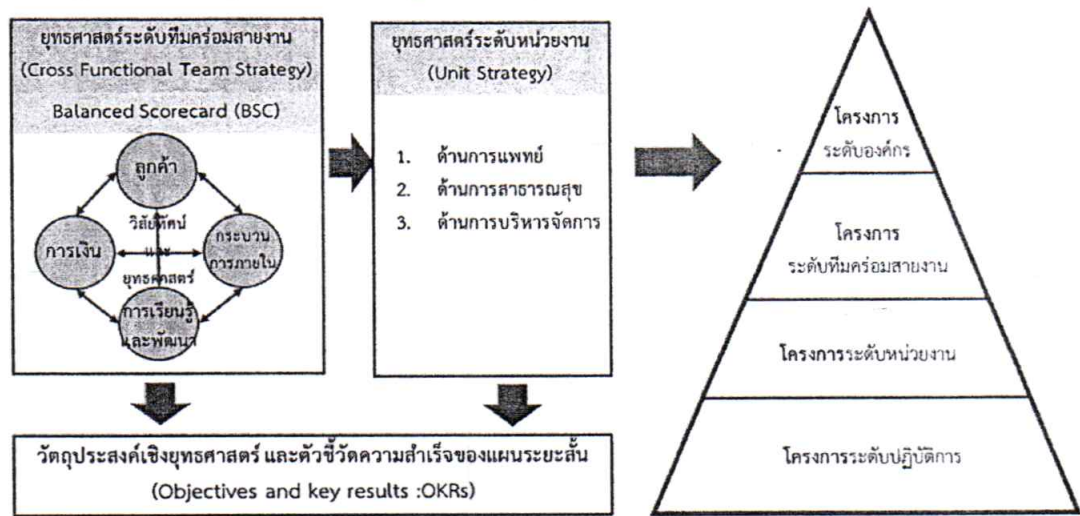
ขั้นที่ ๔ นำตำแหน่งเชิงยุทธศาสตร์ (Strategic Positioning) มาวางแผนยุทธศาสตร์ระดับองค์กร (Organizational Strategy) ระยะ ๕-๑๐ ปี



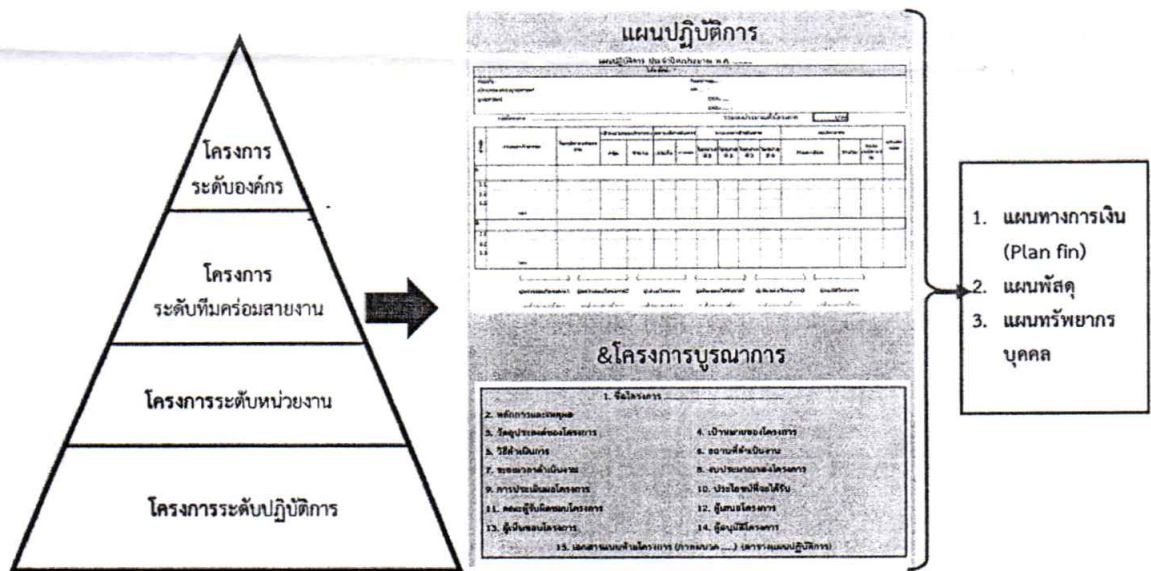
ขั้นที่ ๕ นำแผนยุทธศาสตร์ระดับองค์กร (Organizational Strategy) ระยะ ๕-๑๐ ปี มาแปลงแผนยุทธศาสตร์สู่การปฏิบัติ ด้วยการใช้ Balanced Scorecard (BSC) กำหนดความเชื่อมโยงและสอดคล้องยุทธศาสตร์ระดับทีมหรือสายงาน (Cross Functional Team Strategy) และยุทธศาสตร์ระดับหน่วยงาน (Unit Strategy)



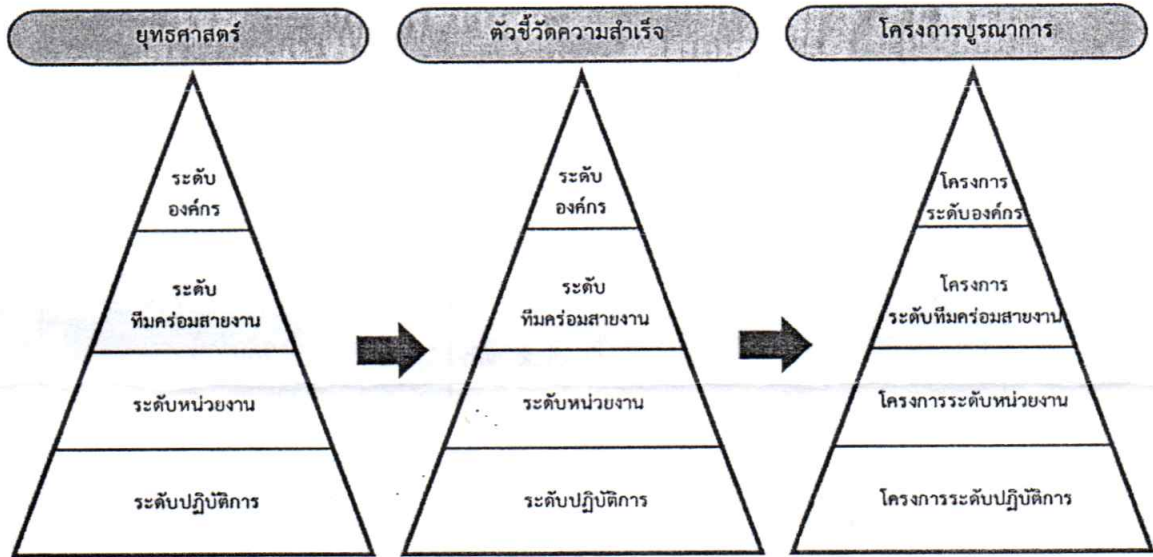
ขั้นที่ ๖ ยุทธศาสตร์ระดับทีมหรือสายงาน (Cross Functional Team Strategy) และยุทธศาสตร์ระดับหน่วยงาน (Unit Strategy) มากำหนดยุทธศาสตร์ระดับปฏิบัติการ (Operations Strategy)



ขั้นที่ ๗ นำยุทธศาสตร์ระดับปฏิบัติการ (Operations Strategy) มาจัดทำโครงการและแผนปฏิบัติการ

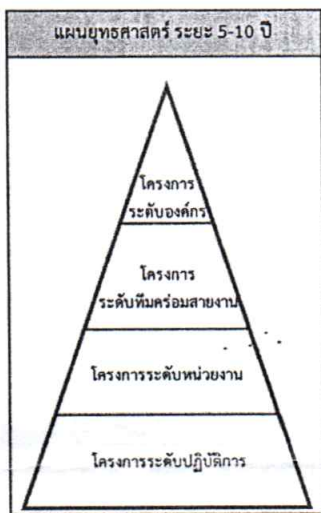


ขั้นที่ ๔ นำผลที่ได้จาก ขั้นที่ ๑ - ขั้นที่ ๗ มาจัดทำภาพรวมความเชื่อมโยงและความสอดคล้องเชิงยุทธศาสตร์ เพื่อการนำแผนยุทธศาสตร์สู่การปฏิบัติ



๕. ขั้นตอนการนำแผนยุทธศาสตร์สู่การปฏิบัติขั้นก้าวหน้า (Advanced Strategic Implementation)

ขั้นที่ ๑ ออกแบบโครงสร้างการขับเคลื่อนแผนยุทธศาสตร์ (Agile Structural Management)



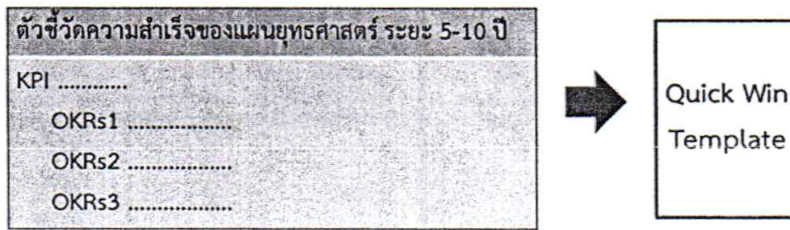
โครงสร้างการบริหารและขับเคลื่อนแผนยุทธศาสตร์

1. Agile Structural Management
2. Hybrid Structural Management
3. Virtual Structural Management

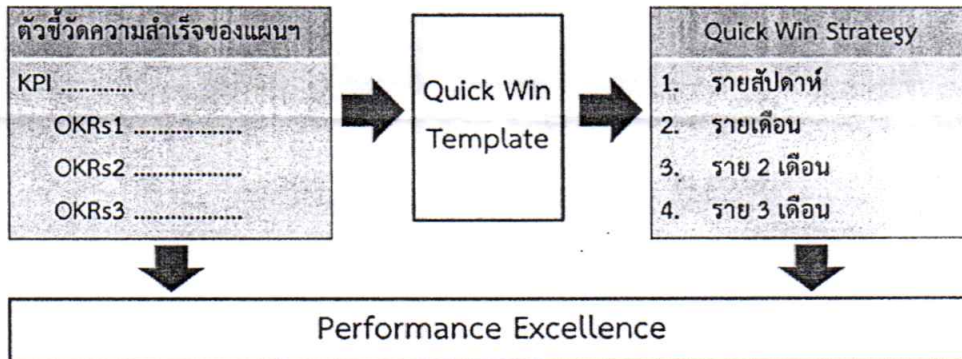
ขั้นที่ ๒ การสร้างทีมขับเคลื่อนแผนยุทธศาสตร์ที่คล่องตัว ยืดหยุ่น และเห็นผลลัพธ์เร็ว (Cross Functional Agile Team)



ขั้นที่ ๓ เครื่องมือการกำกับและติดตามงานแบบ Quick Win Strategy



ขั้นที่ ๔ ออกแบบเทคนิคการกำกับ และติดตามงานแบบ Quick Win Strategy

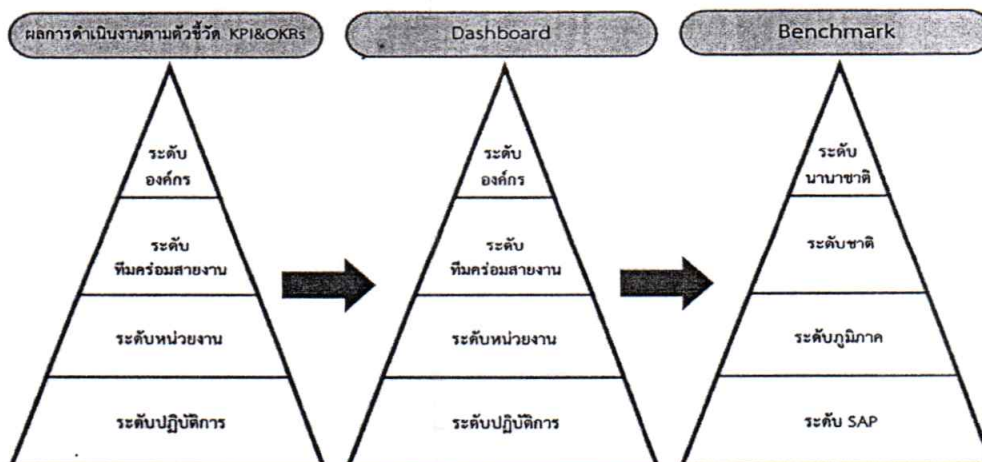


ขั้นที่ ๕ นำผลที่ได้จาก Quick Win Strategy มาจัดการความรู้ ด้วยกลวิธีการสร้างชุมชนนักปฏิบัติ (Community of Practice : CoP)

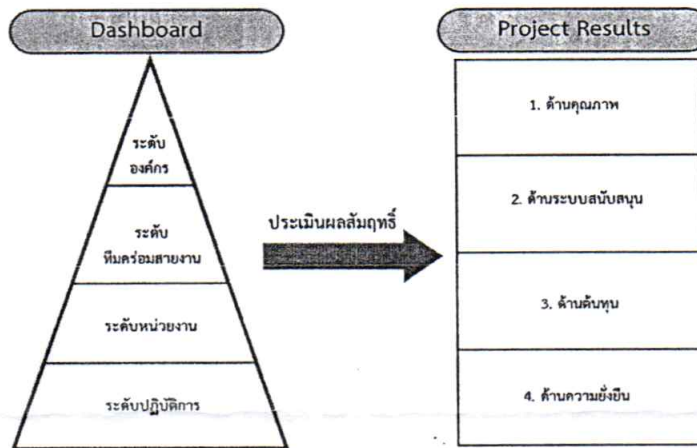


๖. ขั้นตอนการประเมินแผนยุทธศาสตร์ขั้นก้าวหน้า (Advanced Strategic Evaluation)

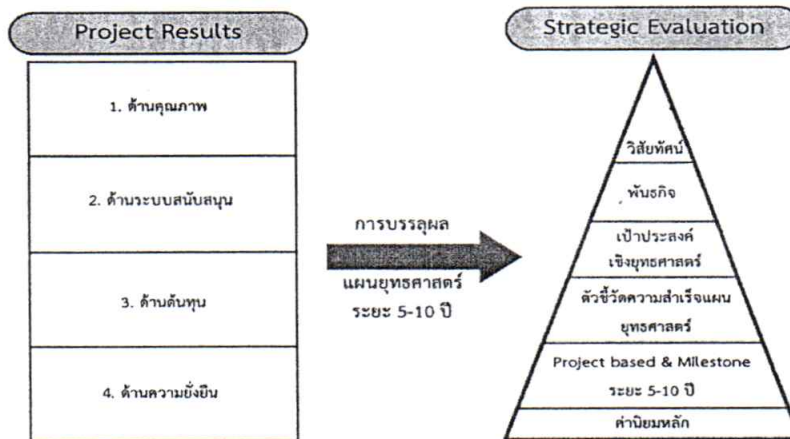
ขั้นที่ ๑ จัดทำสารสนเทศการเทียบเคียง (Benchmark) ผลการดำเนินงานตามกรอบเวลาของแผนยุทธศาสตร์



ขั้นที่ ๒ นำสารสนเทศผลการดำเนินงานจาก Dashboard มาประเมินผลสัมฤทธิ์โครงการและแผนปฏิบัติการเชิงยุทธศาสตร์

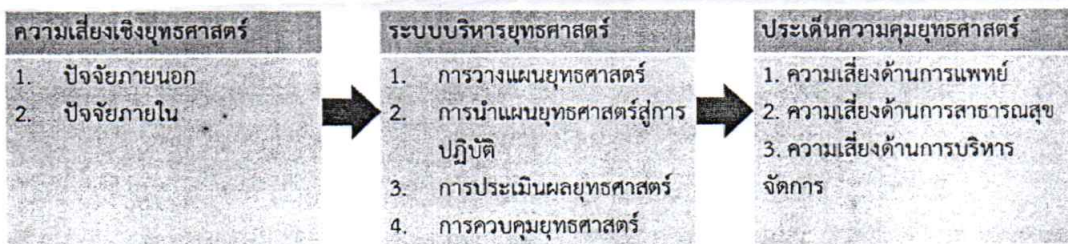


ขั้นที่ ๓ นำสารสนเทศที่ได้จากการประเมินผลสัมฤทธิ์โครงการและแผนปฏิบัติการเชิงยุทธศาสตร์ มาประเมินผลแผนยุทธศาสตร์

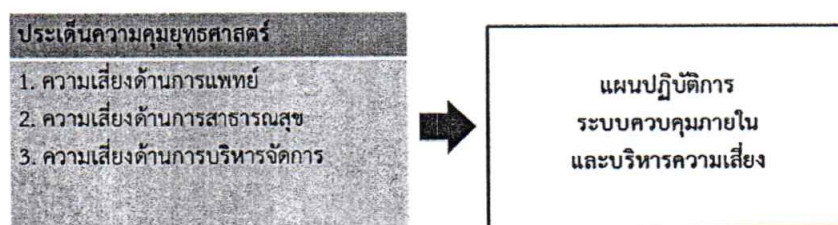


๗. ขั้นตอนการควบคุมแผนยุทธศาสตร์ขั้นก้าวหน้า (Advanced Strategic Control)

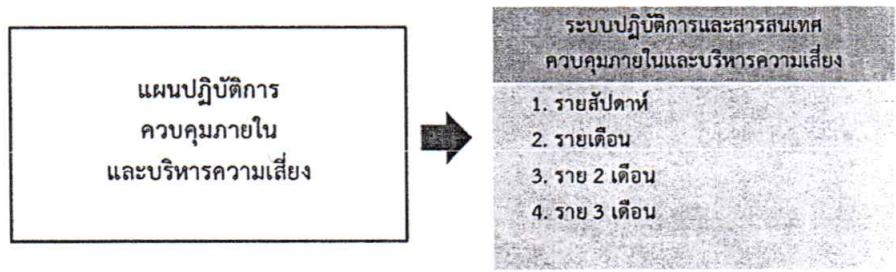
ขั้นที่ ๑ ออกแบบระบบการบริหารความเสี่ยงเชิงยุทธศาสตร์



ขั้นที่ ๒ นำประเด็นการควบคุมยุทธศาสตร์มาออกแบบระบบควบคุมภายในและบริหารความเสี่ยง



ขั้นที่ ๓ ปฏิบัติการควบคุมภายในและบริหารความเสี่ยง



วิธีการและกิจกรรมของหลักสูตร

๑. บรรยาย อภิปราย ซักถาม
๒. แลกเปลี่ยนความรู้ จาก Project based Learning
๓. ระดมสมองสังเคราะห์รูปแบบ (System Modeling) การนำไปปฏิบัติจริง

การประเมินผลของการอบรม

ผู้เข้ารับการฝึกอบรมทุกคนจะต้องเข้ารับการอบรมตามแผนเวลาของการฝึกอบรม ไม่น้อยกว่าร้อยละ ๘๐ และการเข้าร่วมทำกิจกรรมในการฝึกอบรมทุกกิจกรรม โดยมีตัวชี้วัดความสำเร็จของการฝึกอบรม ดังนี้

๑. ผู้เข้ารับการฝึกอบรมมีความรู้ความเข้าใจ และทักษะในการบริหารยุทธศาสตร์สาธารณสุขขั้นก้าวหน้า ร้อยละ ๘๐
๒. ระดับความสำเร็จในการสังเคราะห์รูปแบบการบริหารยุทธศาสตร์ขั้นก้าวหน้านำไปปฏิบัติ

กลุ่มเป้าหมาย

กลุ่มที่ ๑ โรงพยาบาลศูนย์ (รพศ.) และโรงพยาบาลทั่วไป (รพท.)

- (๑) ผู้บริหารและผู้ปฏิบัติในกลุ่มภารกิจ พรส. กลุ่มภารกิจด้านอำนวยการ ในกลุ่มงานยุทธศาสตร์/แผนงาน/โครงการ กลุ่มงานพัฒนาบุคลากร กลุ่มงานพัฒนาคุณภาพ
- (๒) ผู้บริหารและผู้ปฏิบัติทุกกลุ่มภารกิจ/กลุ่มงาน/ฝ่าย/งาน ใน รพ.
- (๓) ผู้สนใจทั่วไป

กลุ่มที่ ๒ โรงพยาบาลชุมชน (รพช.)

- (๑) ผู้บริหารและผู้ปฏิบัติในกลุ่มงานยุทธศาสตร์และพัฒนาคุณภาพ
- (๒) ผู้บริหารและผู้ปฏิบัติในทุกกลุ่มงาน/ฝ่าย/งาน
- (๓) ผู้สนใจทั่วไป

กลุ่มที่ ๓ โรงพยาบาลส่งเสริมสุขภาพตำบล (รพ.สต.)

- (๑) ผอ.รพ.สต.
- (๒) พยาบาลวิชาชีพ และนักวิชาการสาธารณสุข
- (๓) ผู้สนใจทั่วไป

กลุ่มที่ ๔ สำนักงานสาธารณสุขอำเภอ (สสอ.)

- (๑) สสอ. และ ผู้ช่วย สสอ.
- (๒) ผู้รับผิดชอบงานบริหารนโยบาย ยุทธศาสตร์ แผนงาน/โครงการ
- (๓) ผู้สนใจทั่วไป

กลุ่มที่ ๕ สำนักงานสาธารณสุขจังหวัด (สสจ.)

- (๑) ผู้บริหารและผู้ปฏิบัติงานกลุ่มงานพัฒนายุทธศาสตร์สาธารณสุข
- (๒) ผู้บริหารและผู้ปฏิบัติงานทุกกลุ่มงาน/ฝ่าย/งาน
- (๓) ผู้สนใจทั่วไป

วิทยาการและที่ปรึกษาของหลักสูตร

อ.ดร.ภิญโญ นิลจันทร์ ผู้ทรงคุณวุฒิในการพัฒนาระบบการบริหารนโยบายและยุทธศาสตร์ ด้านการแพทย์ การสาธารณสุข และการบริหารจัดการ ทั้งโรงพยาบาลภาครัฐและเอกชน จำนวนมากกว่า ๗๕ จังหวัด มีประสบการณ์ในการเป็นวิทยากรและที่ปรึกษาดังนี้

- พัฒนาแผนยุทธศาสตร์โรงพยาบาลมาตรฐาน ระดับ S / S+ / A / A+ / P / P+
- พัฒนา NQA กลุ่มภารกิจด้านการพยาบาล โรงพยาบาลมาตรฐาน ระดับ P / P+
- พัฒนาแผนยุทธศาสตร์กลุ่มภารกิจ ได้แก่ กลุ่มภารกิจด้านอำนวยการ / กลุ่มภารกิจบริการปฐมภูมิ / กลุ่มภารกิจ พรส. / กลุ่มภารกิจผลิตและพัฒนาบุคลากรทางการแพทย์และการสาธารณสุข
- พัฒนาแผนยุทธศาสตร์ ได้แก่ สสจ. / สสอ. / เครือข่าย รพ.สต. ถ่ายโอนให้แก่ อบจ.
- พัฒนายุทธศาสตร์สถาบันการศึกษา (วิทยาลัยการสาธารณสุขและวิทยาลัยพยาบาลบรมราชชนนี)

ระยะเวลาและสถานที่ในการอบรม การจัดฝึกอบรม (รับจำนวนจำกัด จำนวน ๑๐๐ คน)

กำหนดการฝึกอบรม (แนบท้ายหลักสูตร)

การรับสมัครและการรายงานตัว

| รายการ | สถานที่ | ระยะเวลาการฝึกอบรม | |
|----------------------|---|--|---|
| | | รุ่นที่ ๑๐ วันที่ ๗ - ๑๐ พฤษภาคม ๒๕๖๗ ตั้งแต่วันนี้ ถึง วันที่ ๒๙ เมษายน ๒๕๖๗ | รุ่นที่ ๑๑ วันที่ ๔ - ๗ มิถุนายน ๒๕๖๗ ตั้งแต่วันนี้ ถึง วันที่ ๒๔ พฤษภาคม ๒๕๖๗ |
| การรับสมัคร | ส่งใบสมัครมายังสถาบันพัฒนาศาสตร์ | | |
| รายงานตัว | รุ่นที่ ๑๐ และ รุ่นที่ ๑๑ ณ โรงแรมแกรนด์ ทาวเวอร์ อินน์ เลขที่ ๔๐๒ ถนนพระรามที่ ๖ แขวงพญาไท เขตพญาไท กรุงเทพมหานคร ๑๐๔๐๐ | ลงทะเบียนรับเอกสาร วันที่ ๗ พฤษภาคม ๒๕๖๗ ตั้งแต่เวลา ๐๘.๐๐ น. เป็นต้นไป | ลงทะเบียนรับเอกสาร วันที่ ๔ มิถุนายน ๒๕๖๗ ตั้งแต่เวลา ๐๘.๐๐ น. เป็นต้นไป |
| ลงทะเบียน เข้าพัก | | สามารถลงทะเบียนเข้าห้องพักตามวัน เวลา ที่ระบุในใบสมัคร ก่อนอบรม ๑ วัน หรือ วันแรกของการอบรม | |

ค่าใช้จ่ายสำหรับผู้เข้ารับการฝึกอบรมและการติดต่อประสานงาน

- ค่าลงทะเบียน คนละ ๕,๐๐๐ บาท (ห้าพันบาทถ้วน) ระยะเวลาในการฝึกอบรมจำนวน ๔ วัน ผู้เข้ารับการฝึกอบรมสามารถเบิกค่าใช้จ่ายในการฝึกอบรมจากเงินบำรุงตามระเบียบกระทรวงสาธารณสุข ว่าด้วยเงินบำรุงของหน่วยงานบริการในสังกัดกระทรวงสาธารณสุขและตามระเบียบกระทรวงการคลัง และเบิกค่าใช้จ่ายได้ตามพระราชกฤษฎีกา ค่าใช้จ่ายในการเดินทางไปราชการ
- การติดต่อประสานงาน
 - : สถาบันพัฒนาศาสตร์ เลขที่ ๑๐๗/๑๐-๑๑ ถนนรางน้ำ แขวงพญาไท เขตราชเทวี กรุงเทพมหานคร ๑๐๔๐๐
 - : โทรศัพท์สำนักงาน ๐-๒๒๗๑-๓๕๒๑
 - : โทรสาร ๐-๒๒๗๑-๓๕๒๑
 - : โทรศัพท์เคลื่อนที่ คุณทองศักดิ์ อิศรางกูร ๐๙-๓๒๕๑-๙๓๕๘ , ๐๙-๘๙๑๙-๖๓๕๙
คุณอุดม จุมพิศ ๐๘-๖๙๐๑-๗๗๒๘
 - : อีเมล thaiids๒๕๖๔@gmail.com
 - : ID Line IDS๒๕๖๔



กำหนดการฝึกอบรมเชิงปฏิบัติการ

หลักสูตร การบริหารยุทธศาสตร์ขั้นก้าวหน้า ด้านการแพทย์ การสาธารณสุข และการบริหารจัดการ

(ปรับปรุงใหม่)

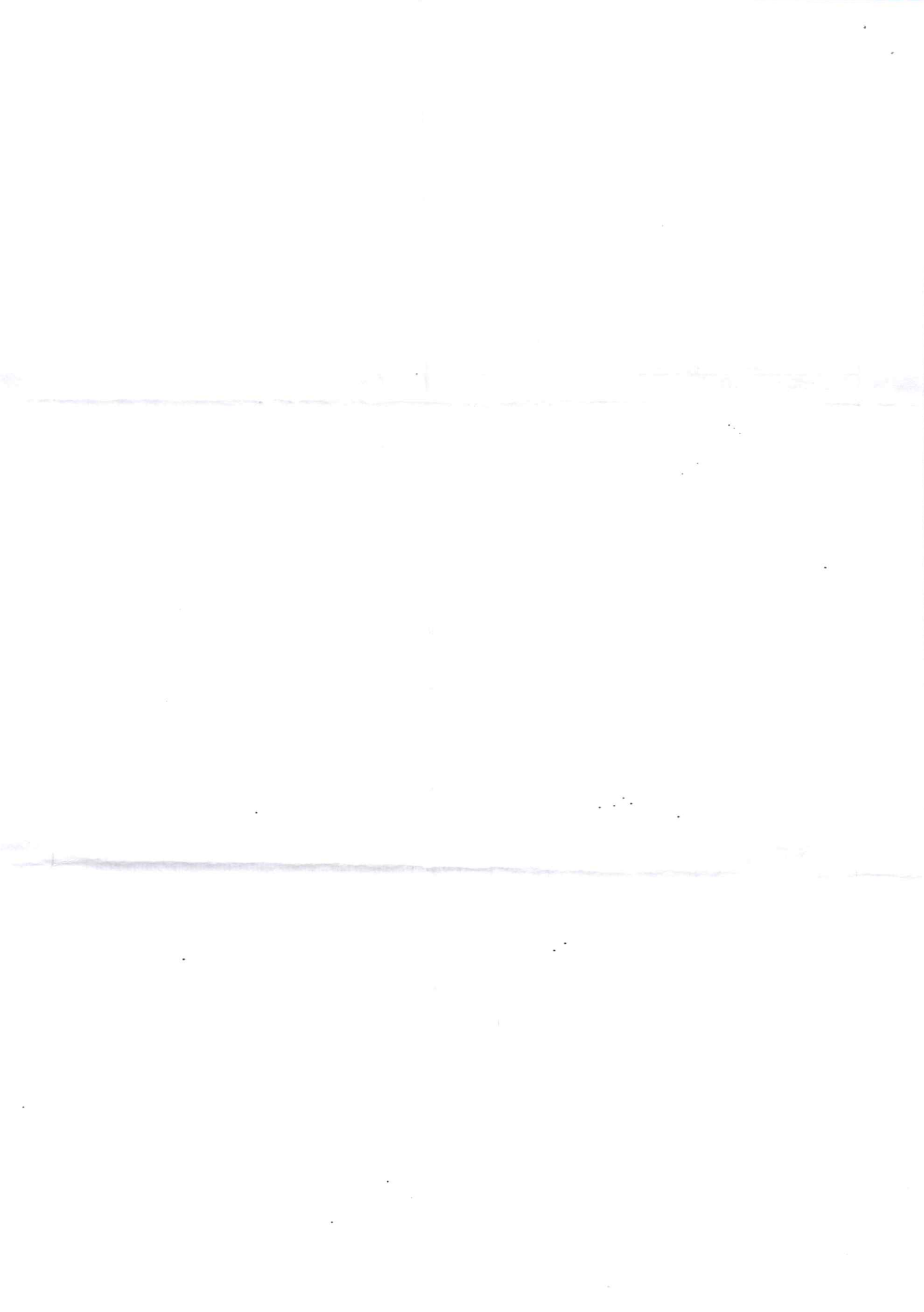
รุ่นที่ ๑๐ วันที่ ๗ - ๑๐ พฤษภาคม ๒๕๖๗

รุ่นที่ ๑๑ วันที่ ๔ - ๗ มิถุนายน ๒๕๖๗

ณ โรงแรมแกรนด์ ทาวเวอร์ อินน์ เลขที่ ๔๐๒ ถนนพระรามที่ ๖ แขวงพญาไท เขตพญาไท กรุงเทพมหานคร ๑๐๕๐๐

| รุ่นที่ ๑๐ วันที่ ๗ พฤษภาคม ๒๕๖๗ | | รุ่นที่ ๑๑ วันที่ ๔ มิถุนายน ๒๕๖๗ | |
|----------------------------------|---------------------|--|--|
| ๐๘.๐๐-๐๙.๐๐ น. | ลงทะเบียนรับเอกสาร | | |
| ๐๙.๐๐-๑๒.๐๐ น. | บรรยาย | <p>๑. แนวคิดการบริหารยุทธศาสตร์ขั้นก้าวหน้า ด้านการแพทย์ การสาธารณสุข และการบริหารจัดการ</p> <p>๒. วิเคราะห์และกำหนดความท้าทายเชิงยุทธศาสตร์จากปัจจัยภายนอกที่มีผลต่อยุทธศาสตร์องค์กร ระยะ ๕-๑๐ ปี (Outside In)</p> <p>๓. วิเคราะห์และกำหนดความท้าทายเชิงยุทธศาสตร์จากปัจจัยภายในที่มีผลต่อยุทธศาสตร์องค์กร ระยะ ๕-๑๐ ปี (Inside Out)</p> | |
| ๑๓.๐๐-๑๖.๐๐ น. | บรรยายและปฏิบัติการ | <p>กระบวนการและขั้นตอนการวางแผนยุทธศาสตร์</p> <p>ขั้นที่ ๑ การวิเคราะห์และสังเคราะห์สารสนเทศเพื่อกำหนดความท้าทายเชิงยุทธศาสตร์</p> <p>ขั้นที่ ๒ นำโรคยุทธศาสตร์มาวิเคราะห์ทิศทางเชิงยุทธศาสตร์ (Strategic Direction) ระยะ ๕ - ๑๐ ปี ด้วย TOWS Analysis</p> | |
| รุ่นที่ ๑๐ วันที่ ๘ พฤษภาคม ๒๕๖๗ | | รุ่นที่ ๑๑ วันที่ ๕ มิถุนายน ๒๕๖๗ | |
| ๐๙.๐๐-๑๒.๐๐ น. | บรรยายและปฏิบัติการ | <p>ขั้นที่ ๓ นำทิศทางเชิงยุทธศาสตร์ ระยะ ๕-๑๐ ปี นำมากำหนดตำแหน่งเชิงยุทธศาสตร์ (Strategic Positioning) ด้วย TOWS Matrix</p> <p>ขั้นที่ ๔ นำตำแหน่งเชิงยุทธศาสตร์ (Strategic Positioning) มาวางแผนยุทธศาสตร์ระดับองค์กร (Organizational Strategy) ระยะ ๕-๑๐ ปี</p> | |
| ๑๓.๐๐-๑๖.๐๐ น. | บรรยายและปฏิบัติการ | <p>ขั้นที่ ๕ นำแผนยุทธศาสตร์ระดับองค์กร (Organizational Strategy) ระยะ ๕-๑๐ ปี มาแปลงแผนยุทธศาสตร์สู่การปฏิบัติ ด้วยการใช้ Balanced Scorecard (BSC) กำหนดความเชื่อมโยงและสอดคล้องยุทธศาสตร์ระดับทีมหรือสายงาน (Cross Functional Team Strategy) และยุทธศาสตร์ระดับหน่วยงาน (Unit Strategy)</p> <p>ขั้นที่ ๖ ยุทธศาสตร์ระดับทีมหรือสายงาน (Cross Functional Team Strategy) และยุทธศาสตร์ระดับหน่วยงาน (Unit Strategy) มากำหนดยุทธศาสตร์ระดับปฏิบัติการ (Operations Strategy)</p> | |
| รุ่นที่ ๑๐ วันที่ ๙ พฤษภาคม ๒๕๖๗ | | รุ่นที่ ๑๑ วันที่ ๖ มิถุนายน ๒๕๖๗ | |
| ๐๙.๐๐-๑๒.๐๐ น. | บรรยายและปฏิบัติการ | ขั้นที่ ๗ นำยุทธศาสตร์ระดับปฏิบัติการ (Operations Strategy) มาจัดทำโครงการและแผนปฏิบัติการ | |
| ๑๓.๐๐-๑๖.๐๐ น. | บรรยายและปฏิบัติการ | ขั้นที่ ๘ นำผลที่ได้จาก ขั้นที่ ๑ - ขั้นที่ ๗ มาจัดทำภาพรวมความเชื่อมโยงและความสอดคล้องเชิงยุทธศาสตร์ เพื่อกำหนดแผนยุทธศาสตร์สู่การปฏิบัติ | |

| วันที่ ๑๐_วันที่ ๑๐ พฤษภาคม ๒๕๖๗ | | วันที่ ๑๑_วันที่ ๗ มิถุนายน ๒๕๖๗ |
|---|-----------------------------|--|
| ๐๙.๐๐-๑๐.๓๐ น. | บรรยายและ ปฏิบัติการ | การนำแผนยุทธศาสตร์สู่การปฏิบัติขั้นก้าวหน้า ขั้นที่ ๑ ออกแบบโครงสร้างการขับเคลื่อนแผนยุทธศาสตร์ (Agile Structural Management) ขั้นที่ ๒ การสร้างทีมขับเคลื่อนแผนยุทธศาสตร์ที่คล่องตัว ยืดหยุ่น และเห็นผลลัพธ์เร็ว (Cross Functional Agile Team) ขั้นที่ ๓ เครื่องมือการกำกับและติดตามงานแบบ Quick Win Strategy ขั้นที่ ๔ ออกแบบเทคนิคการกำกับ และติดตามงานแบบ Quick Win Strategy ขั้นที่ ๕ นำผลที่ได้จาก Quick Win Strategy มาจัดการความรู้ ด้วยกลวิธีการสร้างชุมชนนักปฏิบัติ (Community of Practice : CoP) |
| ๑๐.๔๕-๑๒.๐๐ น. | บรรยายและ ปฏิบัติการ | การประเมินผลยุทธศาสตร์ขั้นก้าวหน้า ขั้นที่ ๑ จัดทำสารสนเทศการเทียบเคียง (Benchmark) ผลการดำเนินงานตามกรอบเวลาของแผนยุทธศาสตร์ ขั้นที่ ๒ นำสารสนเทศผลการดำเนินงานจาก Dashboard มาประเมินผลสัมฤทธิ์โครงการและแผนปฏิบัติการเชิงยุทธศาสตร์ ขั้นที่ ๓ นำสารสนเทศที่ได้จากการประเมินผลสัมฤทธิ์โครงการและแผนปฏิบัติการเชิงยุทธศาสตร์ มาประเมินผลแผนยุทธศาสตร์ การควบคุมยุทธศาสตร์ขั้นก้าวหน้า ขั้นที่ ๑ ออกแบบระบบการบริหารความเสี่ยงเชิงยุทธศาสตร์ ขั้นที่ ๒ นำประเด็นการควบคุมยุทธศาสตร์มาออกแบบระบบควบคุมภายในและบริหารความเสี่ยง ขั้นที่ ๓ ปฏิบัติการควบคุมภายในและบริหารความเสี่ยง ขั้นที่ ๔ กระบวนการเทียบเคียงผลการดำเนินงานคู่เทียบ (Benchmark) |
| ๑๓.๐๐-๑๖.๐๐ น. | สัมมนาแลกเปลี่ยน ความรู้ | เรียนรู้จากการบริหารยุทธศาสตร์สาธารณสุขขั้นก้าวหน้า จากประสบการณ์วิทยากรและที่ปรึกษาประจำหลักสูตร ๑. พัฒนาแผนยุทธศาสตร์โรงพยาบาลมาตรฐาน ระดับ S/S+/A/A+/P/P+ ๒. พัฒนา NQA กลุ่มภารกิจด้านการพยาบาล โรงพยาบาลมาตรฐาน ระดับ P/P+ ๓. พัฒนาแผนยุทธศาสตร์กลุ่มภารกิจ ได้แก่ กลุ่มภารกิจด้านอำนวยการ กลุ่มภารกิจบริการปฐมภูมิ กลุ่มภารกิจ พรส. กลุ่มภารกิจผลิตและพัฒนาบุคลากรทางการแพทย์และการสาธารณสุข ๔. พัฒนาแผนยุทธศาสตร์ ได้แก่ สสจ. / สสอ. / เครือข่าย รพ.สต. ถ่ายโอนให้แก่ อบจ. ๕. พัฒนายุทธศาสตร์สถาบันการศึกษา (วิทยาลัยการสาธารณสุขและวิทยาลัยพยาบาลบรมราชชนนี) |
| หมายเหตุ : กำหนดการสามารถปรับเปลี่ยนได้ตามความเหมาะสม | | |





สถาบันพัฒนาคน

เลขที่ ๑๐๗/๑๐-๑๑ ถนนรางน้ำ แขวงพญาไท เขตราชเทวี กรุงเทพมหานคร ๑๐๔๐๐
โทรศัพท์ ๐-๒๒๗๑-๓๕๒๑ โทรสาร ๐-๒๒๗๑-๓๕๒๑ e-mail : thaiids๒๕๖๔@gmail.com

ใบสมัครเข้ารับการฝึกอบรม

Form with fields for course dates (run 10 and 11), venue (Grand Tower Inn), and course details (topic: HR management, duration: 4 days, fee: 5,000 Baht).

รายละเอียดของผู้สมัครเข้ารับการฝึกอบรม

Registration form with two sections (1 and 2) for personal and contact information, including name, address, phone numbers, and job title.

Terms and conditions section regarding accommodation and food at Grand Tower Inn.

มีความประสงค์เข้ารับการฝึกอบรมและได้ชำระเงินค่าลงทะเบียน โดย

- Bank transfer details to Thai Development Institute.
Contact information for the institute including phone numbers and email (thaiids2564@gmail.com).

หมายเหตุ : ท่านสามารถสมัครเข้ารับการฝึกอบรมได้นับตั้งแต่วันนี้เป็นต้นไป ก่อนถึงวันอบรม ๑ สัปดาห์ (๗ วัน) ท่านจะได้รับการติดต่อกลับจากเจ้าหน้าที่สถาบันพัฒนาคน...