

ที่ 0116 / 2566

วันที่ 18 ตุลาคม 2566

เรื่อง ขอเชิญเข้าร่วมฟังการบรรยายทางวิชาการเรื่องการตรวจคัดกรองการได้ยินในทารกแรกเกิดและส่งต่อเพื่อวินิจฉัย (Universal Newborn Hearing Screening & Diagnostic audio logic evaluation and Intervention)

เรียน นายแพทย์สาธารณสุขจังหวัดพะเยา

สิ่งที่ส่งมาด้วย หลักการและโปรแกรมการอบรม

บริษัท มารู้งโรจน์ จำกัด และ บริษัท สยามเฮียร์ริง ได้จัดอบรมทางวิชาการและฝึกปฏิบัติ การตรวจคัดกรองการได้ยินในทารกแรกเกิด โดยมุ่งเน้นไปที่บุคลากรที่เกี่ยวข้อง อนึ่ง การตรวจคัดกรองทารกแรกเกิด เป็นนโยบายของกระทรวงสาธารณสุข และ Service Plan กำหนดให้โรงพยาบาลที่มีการคลอด ต้องตรวจคัดกรองการได้ยินทารกทุกคนก่อนกลับบ้าน และปัจจุบันการตรวจคัดกรองการได้ยินในเด็กแรกเกิดได้รับการสนับสนุนค่าหัตถการจากสำนักงานประกันสุขภาพแห่งชาติ (สปสช) ผู้เข้าอบรมจะได้เรียนรู้และฝึกทักษะการใช้เครื่องมือ การจัดการสภาพแวดล้อมในการตรวจอย่างง่ายและรวดเร็วเพื่อนำผลที่ได้เป็นแนวทางในการวางแผนการส่งต่อเพื่อวินิจฉัย และฟื้นฟูทางการได้ยินในระยะยาว

จึงขอเรียนเชิญ พยาบาล, โสต ศอ นาสิกแพทย์, กุมารแพทย์, เจ้าหน้าที่ผู้เกี่ยวข้อง เข้าร่วมการอบรมดังกล่าวในวันที่ 12 ธันวาคม 2566 ณ ศูนย์ประชุมนานาชาติ โรงแรมดิเอ็มเพรส เชียงใหม่ ตำบลช้างคลาน อำเภอเมือง จังหวัดเชียงใหม่ โดยไม่เสียค่าใช้จ่ายในการลงทะเบียนและอบรมใด ๆ เว้นแต่ ค่าที่พักและค่าเดินทาง ให้เบิกจากต้นสังกัด และขอให้หน่วยงานต้นสังกัด สนับสนุนการอบรม โดยไม่ถือเป็นวันลา เพื่อผู้เข้ารับการอบรมจะได้นำความรู้ไปใช้ประโยชน์ในการทำงานต่อไป

การอบรมครั้งนี้ ได้รับการสนับสนุนค่าใช้จ่ายจาก บริษัท มารู้งโรจน์ จำกัด และบริษัท สยาม เฮียร์ริง จำกัด โดยท่านสามารถติดต่อเพื่อขอลงทะเบียนได้ที่ นางเทวี บุญประสม 090-8988738 (Line), นางสาวไอรดา ศรีลั่นจี 092-966-5388 (Line) รับสมัครถึงวันที่ 30 พฤศจิกายน 2566

จึงเรียนมาเพื่อโปรดทราบ

ขอแสดงความนับถือ

(นางเทวี บุญประสม)

ผู้จัดการ



บริษัท มารู้งโรจน์ จำกัด

We Care About Hearing

โครงการอบรมการตรวจคัดกรองการได้ยินในทารกแรกเกิด
และการวินิจฉัยนำไปสู่การฟื้นฟูการได้ยิน

Universal Newborn Hearing Screening & Diagnostic audio logic evaluation and Intervention

ความสำคัญและที่มาของโครงการ

ภาวะสูญเสียการได้ยินในทารกแรกเกิด เป็นความผิดปกติแต่กำเนิดที่พบได้บ่อย อุบัติการณ์การสูญเสียการได้ยินพบได้ 2-3 ต่อ 1000 คน ของการเกิดมีชีพในเด็กปกติ และเพิ่มเป็น 3-5 ต่อร้อย ในเด็กทารกแรกเกิดที่มีความเสี่ยง

หากมีการตรวจคัดกรองการได้ยิน และสามารถวินิจฉัยการสูญเสียการได้ยินได้อย่างรวดเร็ว หากผิดปกติจะสามารถฟื้นฟูช่วยเหลือให้เด็กเหล่านี้มีการพัฒนาการในการพูด การฟัง และสติปัญญาจะใกล้เคียงกับเด็กปกติ ซึ่งขณะนี้หน่วยงานสาธารณสุขได้ตระหนักถึงความสำคัญและกำหนดให้มีการตรวจคัดกรองการได้ยินในทารกแรกเกิด ครอบคลุมเด็กทารกแรกเกิดทุกคน (Universal Newborn Hearing Screening) ให้ได้รับการตรวจในปี 2566 ทุกราย

กระทรวงสาธารณสุขมีการบรรจุโครงการตรวจคัดกรองการได้ยินให้เป็นหนึ่งในการให้บริการ (Service Plan) ในทุกโรงพยาบาลที่มีการคลอด และสำนักงานประกันสุขภาพแห่งชาติ (สปสช) ได้เข้ามาสนับสนุนค่าหัตถการ เพื่อเป็นแรงกระตุ้นให้หน่วยงานเล็งเห็นความสำคัญ เพื่อ สามารถค้นหาเด็กผิดปกติได้รวดเร็ว และนำไปสู่การฟื้นฟูเครื่องช่วยฟัง และประสาทหูเทียม และสามารถให้บุคคลากร

วัตถุประสงค์

- เพื่อรับมือ กับ Service plan ตามมาตรฐานกระทรวงสาธารณสุข และมาตรฐาน สปสช
- เพื่อให้การตรวจคัดกรองการได้ยินในเด็กทารกแรกเกิดทุกคนได้ตรงตามเป้าหมายของ JCIH ภายใน 1 เดือนแรกของชีวิต การวินิจฉัยการได้ยินภายใน 3 เดือนและการฟื้นฟูทางการได้ยิน ภายใน 6 เดือน
- เพื่อเสริมสร้างศักยภาพในการให้บริการของบุคลากรแบบครบวงจร
- เพื่อร่วมแชร์ประสบการณ์ การคัดกรอง การวินิจฉัยเพื่อส่งต่อ และการให้การฟื้นฟูการได้ยิน

สถานที่ประชุม

จัดขึ้นในวันที่ 12 ธันวาคม 2566 ณ ศูนย์ประชุมนานาชาติ โรงแรมดิเอ็มเพรส เชียงใหม่

งบประมาณดำเนินการ

สนับสนุนโดย บริษัท มารุ่งโรจน์ จำกัด และ บริษัท สยาม เฮียร์ริง จำกัด

การอบรมเชิงปฏิบัติการ

Universal Newborn Hearing Screening & Diagnostic audiologic evaluation and Intervention

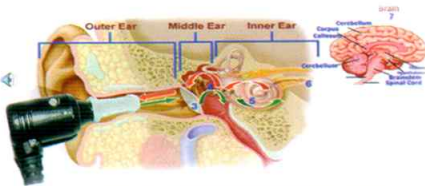
การตรวจคัดกรองการได้ยินในเด็กแรกเกิด

วันที่ 12 ธันวาคม 2566

ณ ศูนย์ประชุมนานาชาติ ที เอ็ม เพรส เชียงใหม่

เวลา	หัวข้อบรรยาย	วิทยากร
08.30 - 09.00 น.	ลงทะเบียน เปิดการอบรม	
09.00 - 09.40 น.	Universal Newborn Hearing Screening & Service Plan	พญ.ปัทมลักษณ์ เพ็ชร์พ่อง กุมารแพทย์ SW.นครพิงค์
09.40 - 10.30 น.	Technology OAE/ABR	Russell Higgs from germany International Manager (PATH Medical)
10.30 - 10.45 น.	พักเบรก	
10.45 - 12.00 น.	การสูญเสียการได้ยินในเด็กและระบบฐานข้อมูล การตรวจคัดกรองการได้ยินในการกแรกเกิด	รศ. พญ.สุวิชา แก้วศิริ น.ส.ฐิตา ฉันทโชติ คณะแพทยศาสตร์ มหาวิทยาลัยเชียงใหม่
12.30 - 13.00 น.	รับประทานอาหารกลางวัน	
13.00 - 14.00 น.	Screening & Diagnostic ด้วย OAE/ABR Technology for Hearing Screening	นายนิมิต ฐิตพนาวัลย์ นางสาวอริจิต นพรัตน์ Audiologist
14.00 - 15.00 น.	พยายาลกับการตรวจคัดกรองการได้ยิน	นางเทวี บุญประสม ผู้จัดการ
15.00 - 15.15 น.	พักเบรก	
15.15 - 16.30 น.	การฝึกปฏิบัติการตรวจ OAE/AABR	นายนิมิต ฐิตพนาวัลย์ นางสาวอริจิต นพรัตน์ Audiologist น.ส. วสีรัตน์ ทาทะวงศ์ น.ส. ชม้ายมาศ ชินรัตน์ ภาควิชาโสต ศอ นาสิก SW.มหาราชนครเชียงใหม่
16.30 - 17.00 น.	สรุป ปิดการอบรม	

การอบรมครั้งนี้ โรงพยาบาลที่เข้าร่วมอบรมที่มีเครื่องมือ OAE ใช้งานอยู่ สามารถนำเครื่องมือมาปรับค่ามาตรฐานได้ ฟรี !!



ลงทะเบียนเข้ารับการอบรม ฟรี !!

หากโรงพยาบาลใด ต้องการหนังสือเชิญเป็นทางการ สามารถติดต่อได้ที่

☎ 090-898-8738 คุณเทวี บุญประสม

☎ 092-966-5388 คุณไอรดา ศรีลีนจี่

ลงทะเบียนได้ถึงวันที่ 30 พ.ย. 2566

