

1/10/1



สำนักงานสาธารณสุขจังหวัดพระนครศรีอยุธยา
รับเลขที่ 8911
วันที่ 4 ก.ย. 2565
เวลา

ที่ สธ.๐๒๐๑.๐๒/ว๖๙๑

ถึง สำนักงานรัฐมนตรี กรม สำนักงานคณะกรรมการอาหารและยา สถาบันพระบรมราชชนก
หน่วยงานในสังกัดสำนักงานปลัดกระทรวง สำนักงานสาธารณสุขจังหวัด โรงพยาบาลศูนย์
โรงพยาบาลทั่วไป สำนักงานเขตสุขภาพที่ ๑ - ๑๓ องค์การเภสัชกรรม

พร้อมนี้ ขอส่งสำเนาหนังสือสมาคมสภาสังคมสงเคราะห์แห่งประเทศไทย ในพระบรมราชูปถัมภ์
ที่ สสคท. ๗๒๙/๒๕๖๕ ลงวันที่ ๒๔ สิงหาคม ๒๕๖๕ เรื่อง ขอความร่วมมือสนับสนุนในการจัดซื้อ "ดอกแก้วกัลยา"
รายละเอียดตามเอกสารที่แนบ

จึงเรียนมาเพื่อโปรดประชาสัมพันธ์ให้หน่วยงานในสังกัดทราบด้วย จะเป็นพระคุณ



สำนักงานปลัดกระทรวง

กองกลาง

โทร. ๐ ๒๕๕๐ ๑๑๗๒

โทรสาร ๐ ๒๕๕๐ ๑๑๗๔

ไปรษณีย์อิเล็กทรอนิกส์ saraban@moph.go.th



กลุ่มสารบรรณ เลขรับ 14853 วันที่ 5/9/55 เวลา 19:42	กระทรวงสาธารณสุข เลขรับ 4292 วันที่ - 5 ก.ย. 55 เวลา 14.19
---	---

องค์การหรือสถานสาธารณกุศล ลำดับที่ ๘๔
ของประกาศกระทรวงการคลัง
๒๕๗ ตึกมหิตล ถนนราชวิถี แขวงทุ่งพญาไท
เขตราชเทวี กรุงเทพฯ ๑๐๕๐๐

ที่ สสคท. 729 / 2565

24 สิงหาคม 2565

ผู้อำนวยการกองกล เลขรับ 12366 วันที่ 5/9/55 เวลา 18.18 น.
--

เรื่อง ขอความร่วมมือสนับสนุนในการจัดซื้อ "ดอกแก้วกัลยา"

เรียน ปลัดกระทรวงสาธารณสุข

- สิ่งที่ส่งมาด้วย 1. เอกสารแผ่นพับ "ดอกแก้วกัลยา"
2. ใบสั่งซื้อดอกแก้วกัลยา

ห้องรองปลัดกระทรวง นพ.สุระ วิเศษศักดิ์ เลขรับ 7884 วันที่ 6 ก.ย. ๒๕๖๕ เวลา 13.49 น.

ด้วยสมเด็จพระเจ้าพี่นางเธอ เจ้าฟ้ากัลยาณิวัฒนา กรมหลวงนราธิวาสราชนครินทร์ ทรงพระกรุณาโปรดเกล้าฯ พระราชทานชื่อดอกไม้ประดิษฐ์ ซึ่งประดิษฐ์โดยคนพิการของสำนักส่งเสริมอาชีพและพัฒนาคนพิการ สมาคมสภาสังคมสงเคราะห์แห่งประเทศไทย ในพระบรมราชูปถัมภ์ ว่า "ดอกแก้วกัลยา" และทรงพระราชทานพระอนุญาตให้ใช้เป็นดอกไม้สัญลักษณ์ของคนพิการทั่วประเทศ เพื่อเป็นสิริมงคลแก่คนพิการและองค์กรของคนพิการ ทรงมีพระดำรัสให้ฝึกอบรมการประดิษฐ์ "ดอกแก้วกัลยา" ให้คนพิการเพื่อมีรายได้มีอาชีพและมีการจำหน่ายนำรายได้สมทบกองทุนดอกแก้วกัลยาฯ สำหรับใช้ในการดำเนินงานพัฒนาและสนับสนุนคนพิการในด้านต่าง ๆ

ในการนี้ สมาคมสังคมสงเคราะห์ฯ ได้กำหนดจัดงานวันคนพิการ ครั้งที่ 53 ประจำปี 2565 ในวันเสาร์ที่ 19 พฤศจิกายน 2565 ณ อาคารกีฬาเวสน์ 2 ศูนย์เยาวชน กรุงเทพมหานคร (ไทย-ญี่ปุ่น) โดยมีวัตถุประสงค์เพื่อให้คนพิการได้มีโอกาสพบปะแลกเปลี่ยนประสบการณ์ ได้รับความรู้ใหม่ ๆ เกี่ยวกับการป้องกันความพิการ การบำบัดรักษา และการฟื้นฟูสมรรถภาพ มีโอกาสแสดงความสามารถด้านต่าง ๆ มีการประกาศเกียรติคุณบุคคลพิการตัวอย่าง ประจำปี 2565 ตลอดจนเป็นการประชาสัมพันธ์ "ดอกแก้วกัลยา" ให้เป็นที่รู้จักแพร่หลายมากยิ่งขึ้น

สมาคมสภาสังคมสงเคราะห์ฯ จึงเรียนมาเพื่อขอเชิญชวนท่านให้การสนับสนุนชื่อผลิตภัณฑ์ "ดอกแก้วกัลยา" ตามแต่จะเห็นสมควร และใคร่ขอความร่วมมือให้พนักงานหรือสมาชิกของท่าน ร่วมกันติด "ดอกแก้วกัลยา" ที่เสื่อ ในระหว่างเดือนตุลาคม - ธันวาคม 2565 เพื่อร่วมกันน้อมรำลึกถึงพระกรุณาธิคุณของสมเด็จพระเจ้าพี่นางเธอ เจ้าฟ้ากัลยาณิวัฒนา กรมหลวงนราธิวาสราชนครินทร์ ที่ทรงมีพระเมตตาต่อพสกนิกรและคนพิการทั่วประเทศ

สมาคมสภาสังคมสงเคราะห์ฯ หวังเป็นอย่างยิ่งว่าจะได้รับความกรุณาจากท่านด้วยดี
เช่นเคย และขอขอบพระคุณเป็นอย่างยิ่งมา ณ โอกาสนี้

ขอแสดงความนับถือ



(นางอารยา อรุณานนทชัย)

ประธานคณะกรรมการฝ่ายจำหน่ายดอกแก้วกัลยา
ในคณะกรรมการกองทุนดอกแก้วกัลยา สมาคมสภาสังคมสงเคราะห์ฯ

สำนักส่งเสริมอาชีพและพัฒนาคนพิการ


โทรศัพท์และโทรสาร 0-2241-2841, 0-2241 - 5125

๑) เรียบ ปลัดกระทรวงสาธารณสุข
เพื่อโปรดทราบและเห็นควรแจ้ง
หน่วยงานในสังกัด สธ. ทราบ
จะเป็นพระคุณ

22/4 Wc. 1 ✓

(นางสาวนติยา พวงเงิน)
นักจัดการงานทั่วไปชำนาญการพิเศษ
รักษาราชการแทนผู้อำนวยการกองกลาง
๖ ก.ย. ๒๕๖๕

๒) ทราบ
ดำเนินการตามเสนอ



(นายสุระ วิเศษศักดิ์)
รองปลัดกระทรวงสาธารณสุข
ปฏิบัติราชการแทน ปลัดกระทรวงสาธารณสุข
๗ ก.ย. ๒๕๖๕

๓) สารบรรณ (ต้นฉบับลงนาม)
โปรดดำเนินการแจ้งเวียน

22/4 Wc. ✓

(นางสาวนติยา พวงเงิน)
หัวหน้ากลุ่มสารบรรณ
๗ ก.ย. 2565

ใบสั่งซื้อผลิตภัณฑ์ดอกแก้วกัลยา
สมาคมสภาสังคมสงเคราะห์แห่งประเทศไทย ในพระบรมราชูปถัมภ์

1. ชื่อ - สกุล ในนาม
2. สถานที่ติดต่อ เลขที่ หมู่ที่ ซอย ถนน
- ตำบล/แขวง อำเภอ/เขต จังหวัด รหัสไปรษณีย์
- โทรศัพท์ โทรศัพท์เคลื่อนที่ โทรสาร
3. รายการผลิตภัณฑ์ที่สั่งซื้อ

ที่	รายการและราคา	สั่งซื้อ	เป็นเงิน
1.	ดอกเดี่ยว ราคา 20.- บาท	จำนวน.....ดอกบาท
2.	ดอกเดี๋ยวมีดอกไม้แซม ราคา 50.- บาท	จำนวน.....ดอกบาท
3.	ปากกาแก้วกัลยา ราคา 30.- บาท	จำนวน.....ด้ามบาท
4.	ยาหม่องแก้วกัลยา ราคา 45.- บาท	จำนวน.....ชุดบาท
5.	ถุงแก้วกัลยา.(พิมเสน +ยาหม่อง) ราคา 75.- บาท	จำนวน.....ชุดบาท
6.	แม็กเน็ตแก้วกัลยา ราคา 75.- บาท	จำนวน.....ชิ้นบาท
7.	ช่อยาวแก้วกัลยา ราคา 120.- บาท	จำนวน.....ช่อบาท
8.	กระเช้าจิ๋ว (10X14 ซม.) ราคา 120.- บาท	จำนวน.....กระเช้าบาท
9.	ตะกร้าเล็ก (10X12 ซม.) ราคา 200.- บาท	จำนวน.....ตะกร้าบาท
10.	กระถางจิ๋ว (10X12 ซม.) ราคา 200.- บาท	จำนวน.....กระถางบาท
11.	กระเช้าใหญ่ (20X28 ซม.) ราคา 450.- บาท	จำนวน.....กระเช้าบาท
12.	แจกันแก้ว (20X30 ซม.) ราคา 1,260.- บาท	จำนวน.....แจกันบาท
13.	พานพุ่มเล็ก (20X32 ซม.) ราคา 1,500.- บาท	จำนวน.....พานบาท
14.	พานพุ่มใหญ่ (22X47 ซม.) ราคา 2,500.- บาท	จำนวน.....พานบาท
15.	สมุดโน้ต (9X15 ซม.) ราคา 55.- บาท	จำนวน.....เล่มบาท
16.
รวมเป็นเงินทั้งสิ้น		บาท



4. การชำระเงินโดย

- เงินสดในวันที่ได้รับของ (เฉพาะ-กรุงเทพ)
- เช็ค/ตัวแลกเงิน ธนาคาร.....สาขา.....เลขที่.....
วันที่.....เดือน.....พ.ศ.....
- ธนาคารที่ส่งจ่าย สภาสังคมสงเคราะห์แห่งประเทศไทย ปลายทาง ไปรษณีย์ดุสิต 10300
เลขที่.....วันที่.....เดือน.....พ.ศ.....
- โอนเงินเข้าบัญชีสะสมทรัพย์ ธนาคารกรุงเทพ จำกัด มหาชน สาขาอุรุพงษ์ ชื่อบัญชี " กองทุนดอกแก้วกัลยา
สภาสังคมสงเคราะห์แห่งประเทศไทยฯ " เลขที่บัญชี 149 - 0 - 98346 - 5

5. การรับของ

- จะไปรับที่สำนักส่งเสริมอาชีพและพัฒนาคนพิการ สมาคมสภาสังคมสงเคราะห์ฯ
ภายในวันที่.....เดือน.....พ.ศ.....
- ขอให้จัดส่งที่.....
ภายในวันที่.....เดือน.....พ.ศ.....

ลงนาม.....ผู้สั่งซื้อ

(.....)

วันที่...../...../.....

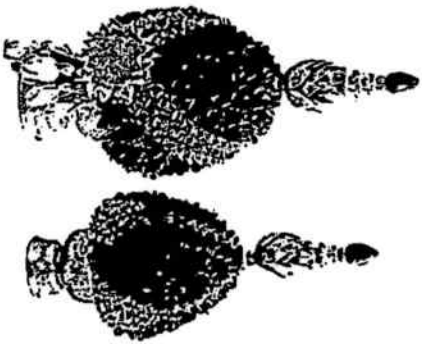
- หมายเหตุ**
1. กรุณาส่งใบสั่งซื้อและใบโอนเงิน ไปที่ คุณวรรณเพ็ญ พุดซ้อน สำนักส่งเสริมอาชีพและพัฒนาคนพิการ อาคาร สว. เลขที่ 100/41-42 ถนนเทอดดำริ แขวงถนนนครไชยศรี เขตดุสิต กรุงเทพฯ 10300 ส่งทางโทรสารหมายเลข 0 - 2241 - 2841 และ 0 - 2241 - 5125 หรือทาง Email : infogit@ncswt.or.th
 2. บุคคลหรือหน่วยงานที่ให้การสนับสนุนชื่อผลิตภัณฑ์ดอกแก้วกัลยา หรือบริจาคเงินสมทบ "กองทุนดอกแก้วกัลยา" เป็นเงิน 100,000.- บาท (หนึ่งแสนบาทถ้วน) ขึ้นไป จะได้รับโล่เกียรติคุณจากประธานในพิธีงานวันคนพิการ ครั้งที่ 53 ประจำปี 2565 วันที่ 19 พฤศจิกายน 2565 ณ อาคารกีฬาเวสน์ 2 ศูนย์เยาวชนกรุงเทพมหานคร (ไทย-ญี่ปุ่น)โดยขอความกรุณาแจ้งความจำนง ภายในวันศุกร์ที่ 21 ตุลาคม 2565



กระเช้าใหญ่ (20 x 28 ซม.)
ราคา 450.- บาท



แจกันแก้ว (20 x 30 ซม.)
ราคา 1,260.- บาท



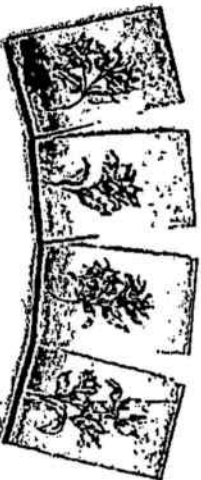
พานพุ่มใหญ่ (22 x 47 ซม.)
ราคา 2,500.- บาท
พานพุ่มเล็ก (20 x 32 ซม.)
ราคา 1,500.- บาท



แม่ก้นแก้วกลีบลยา
ราคา 75.- บาท

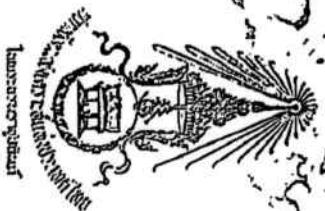


ช่อยาวแก้วกลีบลยา
ราคา 120.- บาท



สมุดโน้ตแก้วกลีบลยา (9 x 15 ซม.)

ราคา 55.- บาท



ขอเชิญสั่งซื้อ “ดอกแก้วกลีบลยา” ใต้

สำนักส่งเสริมอาชีพและพัฒนามาคนพิการ สภาสังคมสงเคราะห์ฯ

ถนนทองดำริ เขตดุสิต กรุงเทพฯ 10500

โทรศัพท์และโทรสาร 0 - 2241 - 2841

0 - 2241 - 5125

หรือ

บริจาคสมทบ “กองทุนดอกแก้วกลีบลยา” ใต้

ชื่อบัญชี

กองทุนดอกแก้วกลีบลยา สภาสังคมสงเคราะห์แห่งประเทศไทย

บัญชีเลขที่ 149 - 0 - 98346 - 5

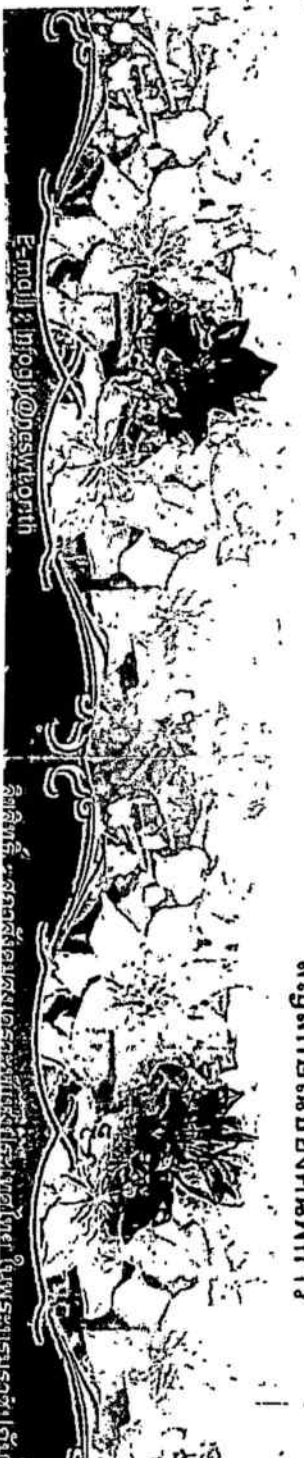
ธนาคารกรุงเทพ จำกัด (มหาชน)

(ใบเสร็จรับเงินการบริจาคสามารถนำไปใช้ลดหย่อนภาษีได้)



ดอกแก้วกลีบลยา

ดอกไม้พระราชทานพระอัญญาศใหญ่ใช้เป็น
สัญลักษณ์ของคนพิการ



E-mail: info@desy.or.th

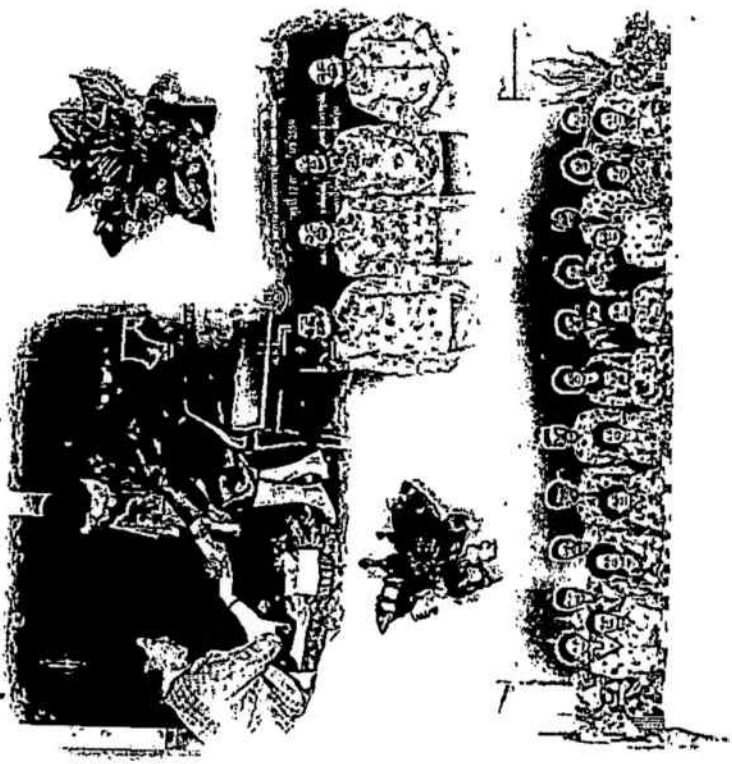
ลิขสิทธิ์: สภาสังคมสงเคราะห์แห่งประเทศไทย ในพระบรมราชูปถัมภ์

ดอกไม้กล้วยา

สมเด็จพระเจ้าพี่นางเธอ เจ้าฟ้ากัลยาณิวัฒนา กรมหลวงนราธิวาสราชนครินทร์ ทรงพระกรุณาโปรดเกล้าฯ พระราชทานชื่อดอกไม้ประดิษฐ์ ซึ่งประดิษฐ์โดยคุณพิการ ของสำนักส่งเสริมอาชีพและพัฒนาคนพิการ สภาสังคมสงเคราะห์ฯ ว่า "ดอกไม้กล้วยา" และพระราชทานพระอนุญาต ให้ใช้เป็นดอกไม้สัญลักษณ์ของคนพิการทั่วประเทศ เพื่อเป็นสิริมงคลแก่คนพิการ องค์การของคณพิการ เมื่อวันที่ 25 มีนาคม 2547 ตามที่คณะกรรมการส่งเสริมอาชีพและพัฒนาคนพิการ สภาสังคมสงเคราะห์ฯ ได้มีหนังสือขอพระราชทานพระอนุญาต และทรงมีพระดำรัสให้ฝึกอบรมคนพิการให้ประดิษฐ์ "ดอกไม้กล้วยา" ด้วยตนเอง เพื่อเป็นอาชีพ รายได้จากการจำหน่ายดอกไม้กล้วยานำไปดำเนินงานพัฒนาและส่งเสริมอาชีพ คนพิการในองค์กร คนพิการทั่วประเทศ

"ดอกไม้กล้วยา" จึงสามารถมาจากดอกไม้ 2 ชนิด ตระกูลดอกไม้ คือ ดอกแก้วเจ้าจอม และ ดอกแก้ว

ดอกไม้กล้วยา เป็นดอกไม้สีม่วงคราม สวยสง่า ดอกแก้ว เป็นดอกไม้สีขาวมีกลิ่นหอม



ผลิตภัณฑ์ดอกไม้กล้วยา



ดอกไม้เดี่ยว ราคา 20.- บาท



ดอกไม้เดี่ยวมีดอกไม้แซม ราคา 50.- บาท



ตระกร้าเล็ก (10 x 12 ซม.) ราคา 200.- บาท



ตระกร้าจั่ว (10 x 14 ซม.) ราคา 120.- บาท



กระถางจั่ว (10 x 12 ซม.) ราคา 200.- บาท



ปากกาแก้วกล้วยา ราคา 30.- บาท



ถุงแก้วกล้วยา (พุ่ม+ชาม่วง) ราคา 75.- บาท



ยาหม่องแก้วกล้วยา ราคา 45.- บาท

สภาสังคมสงเคราะห์ฯ สำนึกในพระกรุณาธิคุณ เป็นล้นพ้น จึงได้จัดตั้ง "กองทุนดอกไม้กล้วยา สภาสังคมสงเคราะห์แห่งประเทศไทยฯ" ขึ้น โดยมีวัตถุประสงค์เพื่อ

- สนองพระดำรัสและพระกรุณาธิคุณ โดยการจัดฝึกอบรม ให้คนพิการในการประดิษฐ์ดอกไม้กล้วยา และสนับสนุนให้ คนพิการประดิษฐ์ดอกไม้กล้วยา เพื่อให้มีรายได้เลี้ยงตนเอง และครอบครัว

- จัดจำหน่ายดอกไม้กล้วยา เพื่อนำเงินรายได้สมทบกองทุน ดอกไม้กล้วยา สำหรับเป็นทุนสนับสนุนการจัดฝึกอบรมคนพิการ ในด้านต่างๆ เช่น ด้านอาชีพ การศึกษา การป้องกันคนพิการ และการฟื้นฟูสมรรถภาพ เป็นต้น

- จัดทำผลิตภัณฑ์จากดอกไม้กล้วยา เช่น การจัดกระเช้า ตะกร้า แจกัน ปากกา ผ้าติดเสื้อ สมุดโน้ต เป็นต้น ตลอดจน จัดกิจกรรมเพื่อรณรงค์หาทุนในรูปแบบต่างๆ 7 และเพื่อ ประชาสัมพันธ์ดอกไม้กล้วยาให้แพร่หลายไปทั่วประเทศ