



## บทสรุปสำหรับผู้บริหาร

# เพื่อบริหารจัดการสถานการณ์พื้นที่ ตามแผนการบริหารจัดการโควิด 19 เปลี่ยนผ่านสู่โรคประจำถิ่น ระลอกเดือนมกราคม ๒๕๖๕ จังหวัดพะเยา ประจำวันที่ ๒๓ พฤษภาคม ๒๕๖๕

สำนักงานสาธารณสุขจังหวัดพะเยา ขอรายงานการเตรียมความพร้อม ตามแผนการบริหารจัดการโควิด 19 เปลี่ยนผ่านสู่โรคประจำถิ่น จังหวัดพะเยา ประจำวันที่ ๒๓ พฤษภาคม ๒๕๖๕ ดังนี้

### ๑. การเร่งรัดการฉีดวัคซีน โดยกำหนดเป้าหมาย ประกอบด้วย

๑.๑ ในกลุ่มประชาชนทั่วไป ครอบคลุมการฉีดวัคซีนในประชากรรวม ฉีดเข็มกระตุ้นได้มากกว่า ๖๐% ของประชาชนตามสิทธิการรักษา

#### ๑.๒ ในกลุ่มผู้สูงอายุ

๑.๒.๑ ได้รับการฉีดวัคซีนอย่างน้อย ๑ เข็ม เกิน ๘๐%

๑.๒.๒ ได้รับเข็มกระตุ้นมากกว่า ๖๐% ขึ้นไป ก่อน ๑ กรกฎาคม ๒๕๖๕

ผลการเร่งรัดการดำเนินงานในภาพรวมจังหวัดพะเยา

กลุ่มเป้าหมาย		เข็มที่ ๑	เข็มที่ ๒	เข็มที่ ๓
ประชากรทั้งหมด วันที่ ๒๓ พฤษภาคม ๖๕	ได้รับการฉีดวัคซีนวันนี้	๑๐	๑,๙๐๒	๓๑
	ผลงานสะสม	๓๓๒,๖๔๘	๓๑๘,๙๗๖	๑๔๖,๖๖๔
	ร้อยละ	๗๗.๗๒	๗๔.๕๓	๓๔.๒๗
กลุ่มผู้สูงอายุ วันที่ ๒๓ พฤษภาคม ๖๕	ได้รับการฉีดวัคซีนวันนี้	๐	๑	๖
	ผลงานสะสม	๘๓,๓๐๑	๘๑,๗๑๓	๔๓,๒๘๓
	ร้อยละความครอบคลุม	๘๓.๖๕	๘๒.๐๕	๔๓.๔๖
กลุ่ม ๖๐๘ วันที่ ๒๓ พฤษภาคม ๖๕	ได้รับการฉีดวัคซีนวันนี้	๐	๐	๐
	ผลงานสะสม	๑๑๐,๒๖๘	๑๐๗,๗๑๒	๕๘,๓๖๓
	ร้อยละความครอบคลุม	๘๐.๖๔	๗๘.๗๗	๔๒.๖๘
นักเรียนอายุ ๑๒-๑๗ ปี วันที่ ๒๓ พฤษภาคม ๖๕	ผลงานสะสม	๒๓,๓๓๑	๒๔,๐๐๑	๔,๑๔๕
	ร้อยละความครอบคลุม	๘๖.๕๙	๘๙.๐๘	๑๕.๓๘
เด็กนักเรียนอายุ ๕-๑๑ ปี วันที่ ๒๓ พฤษภาคม ๖๕	ผลงานสะสม	๑๘,๖๒๗	๑๐,๗๙๔	๑๐
	ร้อยละความครอบคลุม	๖๔.๔๗	๓๗.๓๖	๐.๐๓

โดยมีรายงานการฉีดในช่วงสงกรานต์ โดยโรงพยาบาลส่งเสริมสุขภาพตำบล ผลงานสะสมในระหว่างวันที่ ๑๑ มกราคม ๒๕๖๕ - ๒๓ พฤษภาคม ๒๕๖๕ ดังนี้

กลุ่มประชาชนทั่วไป ผลงานสะสม ๕๔,๒๑๕ โดส แยกเป็นฉีดเป็นเข็ม ๑ จำนวน ๒,๕๖๐ โดส เข็ม ๒ จำนวน ๓,๑๒๖ โดส เข็ม ๓ จำนวน ๔๕,๓๖๕ โดส และเข็ม ๔ จำนวน ๓,๑๔๕ โดส เข็ม ๕ จำนวน ๑๙ โดส

## ๒. สถานการณ์ผู้ป่วย (ระลอกเดือนมกราคม ๒๕๖๕)

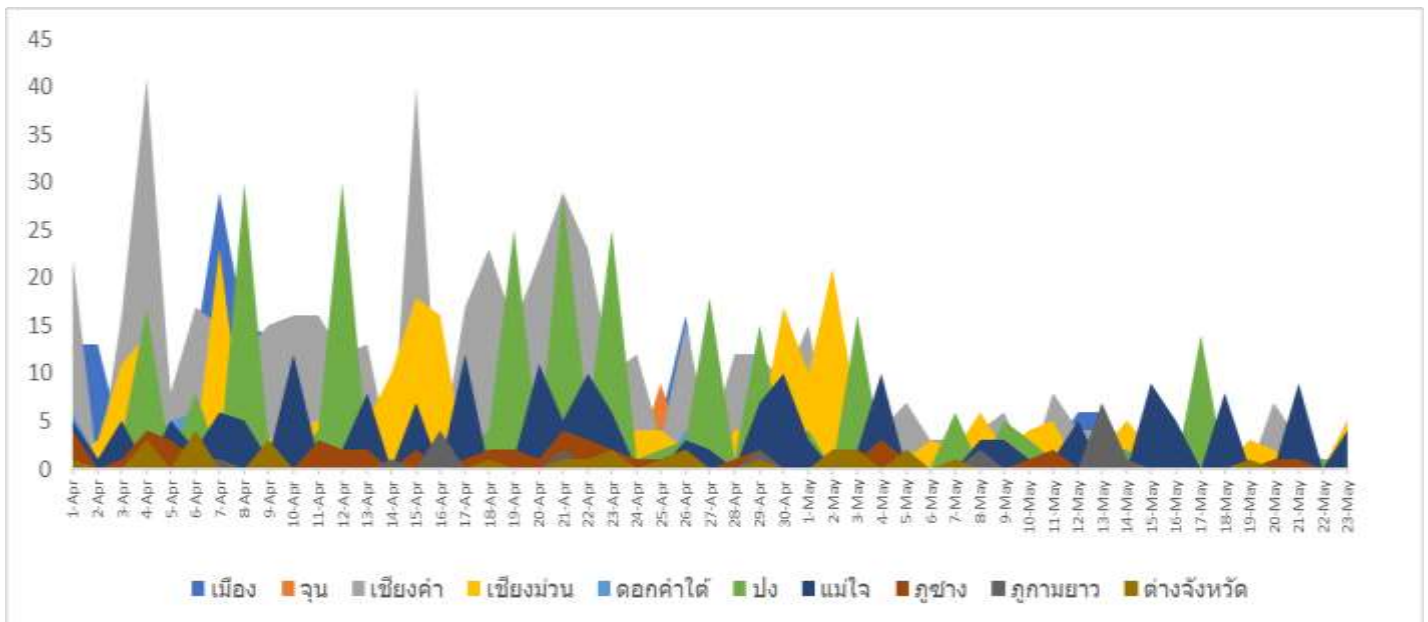
วันนี้มีรายงานผู้ป่วยยืนยันรายใหม่(PCR+) จำนวน ๑๗ ราย จำนวนผู้ป่วยยืนยันรายใหม่(PCR+) เฉลี่ยสะสมในรอบ ๗ วัน ที่ผ่านมา เท่ากับ ๑๓ ราย รวมผู้ป่วยยืนยันรายใหม่(PCR+) สะสมทั้งจังหวัดระลอกเดือนมกราคม ๒๕๖๕ จำนวน ๕,๘๕๗ ราย รักษาหายกลับบ้านแล้ว ๕,๖๘๗ ราย ยังคงรักษาตัวในระบบโรงพยาบาล ๑๐๔ ราย ผู้เสียชีวิตสะสม ๖๖ ราย (อัตราป่วยตายร้อยละ ๑.๑๑ : ตัวหารเฉพาะผู้ป่วยยืนยัน PCR) มีผู้ป่วยที่ต้องใช้ Oxygen-High Flow จำนวน ๐ ราย

ตาราง แสดงจำนวนป่วย ป่วยสะสม อัตราป่วยต่อประชากรแสนคน และจำนวนป่วยในรอบ ๑๔ วันที่ผ่านมา แยกรายอำเภอ จังหวัดพะเยา ปี ๒๕๖๕

	ผู้ป่วยรายใหม่วันนี้	ผู้ป่วยสะสม	อัตราป่วยต่อประชากรแสนคน	จำนวนผู้ป่วยเฉลี่ย 7 วันที่ผ่านมา							
				16-May	17-May	18-May	19-May	20-May	21-May	22-May	
เมือง	1	1388	1070.70	1	3	3	1	1	0	1	1.43
จุน	5	350	692.66	3	0	0	3	0	0	0	0.86
เชียงคำ	1	1464	1899.47	3	4	1	0	7	3	1	2.71
เชียงม่วน	5	396	2066.27	4	1	0	3	2	0	0	1.43
ดอกคำใต้	0	655	922.61	0	0	0	0	0	0	0	0.00
ปง	1	602	1137.52	0	14	0	0	1	0	1	2.29
แม่ใจ	4	557	1613.09	5	0	8	0	0	9	0	3.14
กุขาง	0	239	752.59	0	0	0	0	1	1	0	0.29
ภูกามยาว	0	140	650.77	0	0	0	0	0	0	0	0.00
ต่างจังหวัด	0	66		0	0	0	1	0	0	0	0.14
<b>รวม</b>	<b>17</b>	<b>5857</b>	<b>1217.88</b>	<b>3.33</b>	<b>4.57</b>	<b>2.50</b>	<b>1.66</b>	<b>2.50</b>	<b>2.70</b>	<b>0.62</b>	<b>12.29</b>

หมายเหตุ ช่องรวมในแต่ละวัน หมายถึง อัตราป่วยต่อประชากรแสนคน

รูปภาพแสดง แนวโน้มสถานการณ์จำนวนผู้ป่วยยืนยันติดเชื้อโควิด (ระลอกมกราคม ๒๕๖๕) ตามพื้นที่อำเภอ จังหวัดพะเยา เดือนเมษายน -พฤษภาคม ปี พ.ศ. ๒๕๖๕



### ๓. สถานการณ์ความพร้อมการรองรับผู้ป่วย

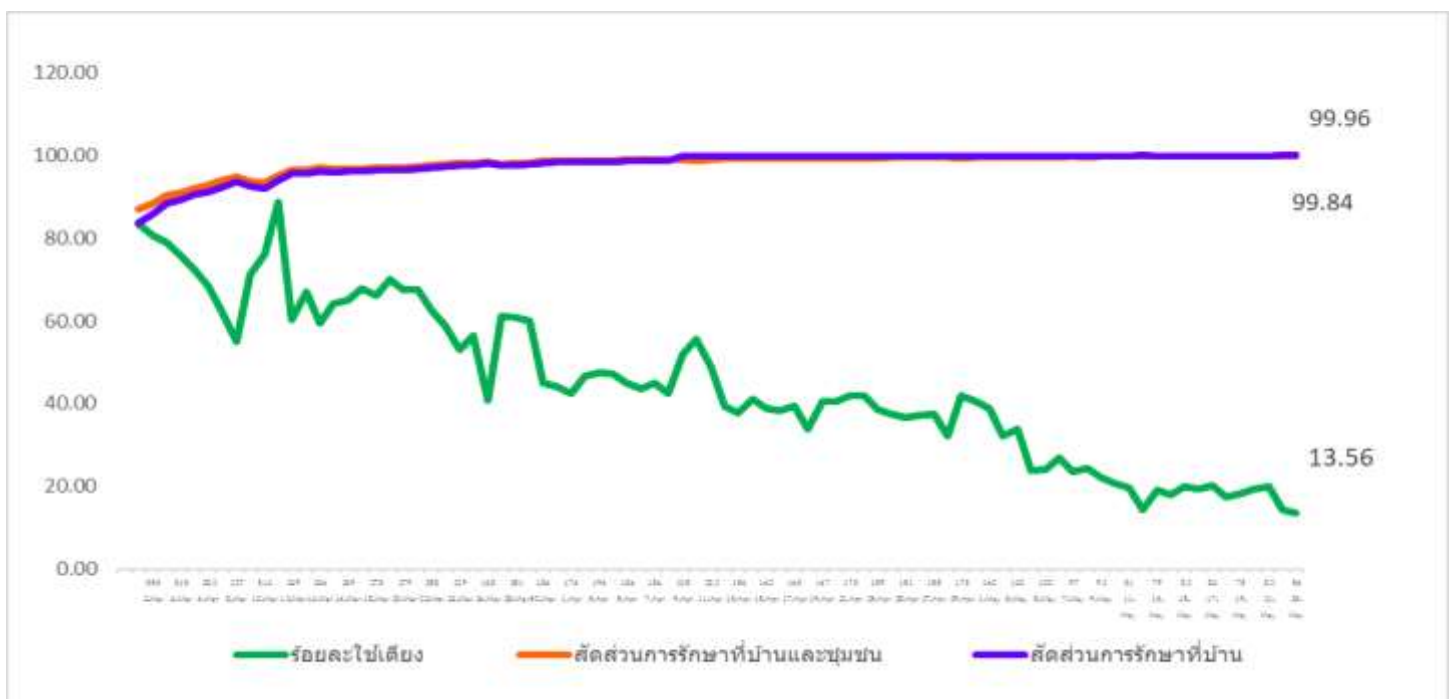
แผนการบริหารจัดการโควิด 19 เปลี่ยนผ่านสู่โรคประจำถิ่น มาตรการด้านการแพทย์ อัตราครองเตียง ระดับ ๒,๓ ไม่เกิน ๒๕% ของศักยภาพ โดยการจัดการผู้ติดเชื้อโควิดโอไมครอน จะดูแลตามความรุนแรงของโรค ซึ่งส่วนใหญ่จะไม่มีอาการหรือมีอาการน้อย ให้การรักษา ๑ โดย เจอ แจก จบ แบบไม่บังคับ ให้การดูแลแบบผู้ป่วยนอกและสังเกตอาการตัวเอง ร่วมกับการรักษาที่บ้านและ/หรือชุมชน เน้นความปลอดภัยของผู้ป่วยและลดการพึ่งพารัฐ

ประเภทเตียง		จำนวนเตียง	ใช้ไป	ร้อยละที่ใช้
เตียงระดับ ๒	ระดับ ๒.๑ (สีเหลือง)ใช้ Oxygen low flow	๑๗๗	๓๖	๒๐.๓๔
	ระดับ ๒.๒ (สีส้ม)ใช้ Oxygen high flow	๒๑	๒	๙.๕๒
เตียงระดับ ๓	ใส่ท่อและเครื่องช่วยหายใจ	๑๔	๐	๐.๐๐
<b>อัตราครองเตียง ระดับ ๒,๓(นับเฉพาะ ระดับ ๒.๒ และ ๓ เท่ากับ ๐/๓๕ เท่ากับ ๐.๐๐)</b>		๒๑๒	๓๘	๑๗.๙๒

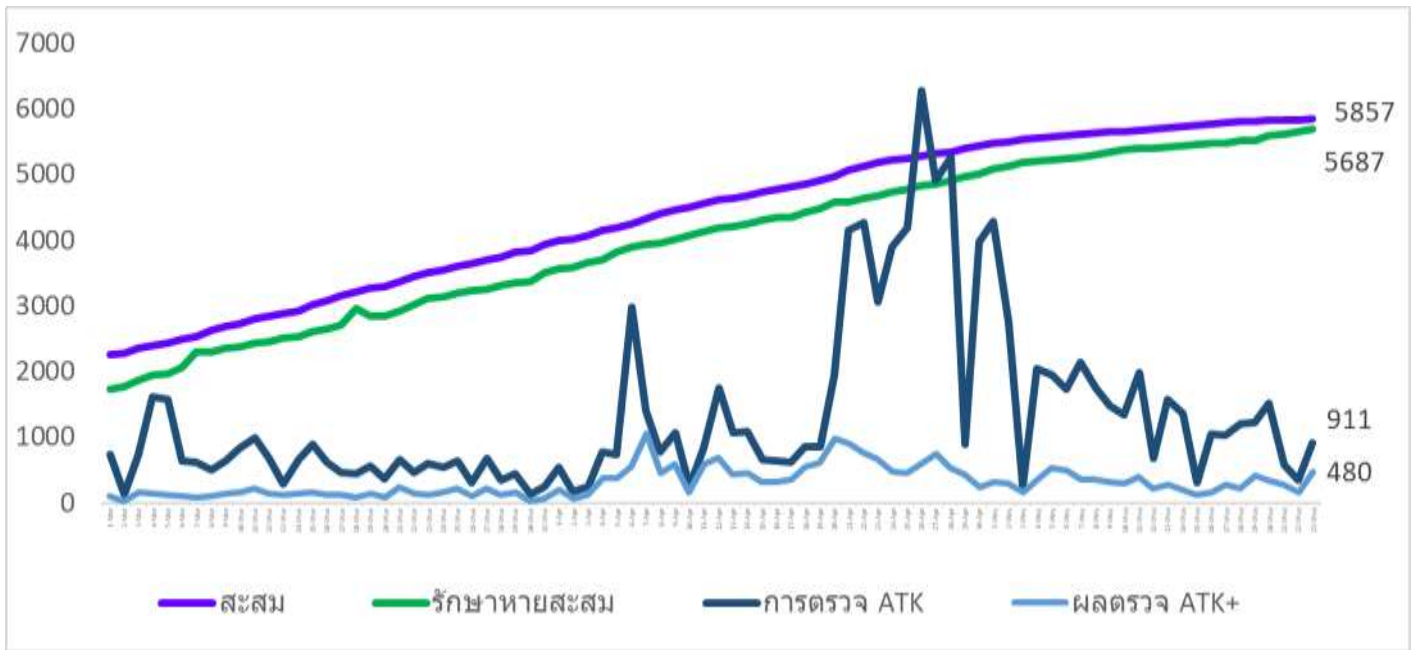
วันที่ ๒๒ พฤษภาคม ๒๕๖๕ สัดส่วนการเข้ารับการรักษาตามมาตรการด้านการแพทย์ ตามนโยบายของรัฐบาล ดังนี้

ประเภทการรักษา	จำนวน	ร้อยละ
รักษาในโรงพยาบาล	๑๗	๓.๔๒
รักษาแบบเคสผู้ป่วยนอก (OPD case) และ self Isolation)	๕๙	๑๑.๘๗
รักษาที่ศูนย์กักตัวในชุมชน( community Isolation	๐	๐.๐๐
การแยกรักษาที่กักตัวที่บ้าน(Home Isolation)	๔๒๑	๘๔.๗๑
<b>รวม</b>	<b>๔๙๗</b>	<b>๑๐๐.๐๐</b>

แนวโน้มการใช้เตียงเพื่อการรักษาในโรงพยาบาลทุกสังกัด สัดส่วนการรักษาที่บ้าน(HI) สัดส่วนการรักษาที่บ้านและชุมชน (HI+CI) แยกรายวัน จังหวัดพะเยา ปี ๒๕๖๕



**รูปภาพแสดง สถานการณ์ผู้ป่วยยืนยันรายใหม่ ผู้ป่วยสะสม และการรักษาหายและกลับบ้าน ระลอกเดือน มกราคม (สะสมตั้งแต่ ๑ เมษายน ๒๕๖๕ - ๒๓ พฤษภาคม ๒๕๖๕)**



๔. ยาฟาวิพิราเวียร์ ยาคงเหลือที่จัดหาให้ในพื้นที่(ข้อมูล ณ วันที่ ๒๑ พฤษภาคม ๒๕๖๕ ) จำนวน ๕๐,๒๙๙ เม็ด

๕. การเฝ้าระวังผู้เดินทางเข้าออกด่านพรมแดนบ้านฮวก ตำบลภูซาง อำเภอภูซาง จังหวัดพะเยา วันนี้มีรายงานผู้เดินทางที่ได้รับการอนุญาตเข้าประเทศ ตาม ศบค. สะสมจำแนกตามประเภท ดังนี้

**ประเภท ๔** ผู้ขนส่งสินค้าตามความจำเป็น วันนี้มีรายงาน ๗๗ คน รวมสะสมในเดือนพฤษภาคม ๒๕๖๕ จำนวน ๒๑๔๕๔ คน  
ยอดสะสม ๒๓,๑๓๒ คน

**ประเภท ๕** ลูกเรือ ผู้ควบคุมพาหนะ วันนี้ไม่มีรายงาน

**ประเภท ๖** ผู้เดินทางเข้าราชอาณาจักร ทั้งที่มีสัญชาติไทย และไม่มีสัญชาติไทย ที่ได้รับอนุญาต วันนี้มีรายงานจำนวน ๐ คน รวมสะสมเดือนพฤษภาคม ๒๕๖๕ จำนวน ๑ คน ยอดสะสม ๑๙๖ คน

สำนักงานสาธารณสุขจังหวัดพะเยา

โทรศัพท์ ๐ ๕๔๔๐ ๙๑๓๒

www.cd.ssjphayao@gmail.com