



## บทสรุปสำหรับผู้บริหาร

# เพื่อบริหารจัดการสถานการณ์พื้นที่ ตามแผนการบริหารจัดการโควิด 19 เปลี่ยนผ่านสู่โรคประจำถิ่น ระลอกเดือนมกราคม ๒๕๖๕ จังหวัดพะเยา ประจำวันที่ ๕ พฤษภาคม ๒๕๖๕

สำนักงานสาธารณสุขจังหวัดพะเยา ขอรายงานการเตรียมความพร้อม ตามแผนการบริหารจัดการโควิด 19 เปลี่ยนผ่านสู่โรคประจำถิ่น จังหวัดพะเยา ประจำวันที่ ๕ พฤษภาคม ๒๕๖๕ ดังนี้

### ๑. การเร่งรัดการฉีดวัคซีน โดยกำหนดเป้าหมาย ประกอบด้วย

๑.๑ ในกลุ่มประชาชนทั่วไป ครอบคลุมการฉีดวัคซีนในประชากรรวม ฉีดเข็มกระตุ้นได้มากกว่า ๖๐% ของประชาชนตามสิทธิการรักษา

#### ๑.๒ ในกลุ่มผู้สูงอายุ

๑.๒.๑ ได้รับการฉีดวัคซีนอย่างน้อย ๑ เข็ม เกิน ๘๐%

๑.๒.๒ ได้รับเข็มกระตุ้นมากกว่า ๖๐% ขึ้นไป ก่อน ๑ กรกฎาคม ๒๕๖๕

ผลการเร่งรัดการดำเนินงานในภาพรวมจังหวัดพะเยา

กลุ่มเป้าหมาย		เข็มที่ ๑	เข็มที่ ๒	เข็มที่ ๓
ประชากรทั้งหมด ณ วันที่ ๕ พฤษภาคม ๖๕	ได้รับการฉีดวัคซีนวันนี้	๒	๑๔๙	๑๓
	ผลงานสะสม	๓๓๑,๔๕๖	๓๑๒,๐๐๗	๑๔๑,๐๓๖
	ร้อยละ	๗๗.๔๔	๗๒.๙๐	๓๒.๙๕
กลุ่มผู้สูงอายุ ณ วันที่ ๕ พฤษภาคม ๖๕	ได้รับการฉีดวัคซีนวันนี้	๒	๒	๒
	ผลงานสะสม	๘๓,๑๙๙	๘๑,๔๙๐	๔๒,๑๖๐
	ร้อยละความครอบคลุม	๘๓.๕๕	๘๑.๘๓	๔๒.๓๔
กลุ่ม ๖๐๘ ณ วันที่ ๔ พฤษภาคม ๖๕	ได้รับการฉีดวัคซีนวันนี้	๒	๒	๒
	ผลงานสะสม	๑๑๐,๑๔๔	๑๐๗,๔๓๙	๕๖,๘๔๒
	ร้อยละความครอบคลุม	๘๐.๕๕	๗๘.๕๗	๔๑.๕๗
เด็กนักเรียนอายุ ๕-๑๑ ปี ณ วันที่ ๕ พฤษภาคม ๖๕	ผลงานสะสม	๑๗๗๕๑	๔,๕๑๓	๗
	ร้อยละความครอบคลุม	๖๑.๔๓	๑๕.๖๒	๐.๐๒

โดยมีรายงานการฉีดในช่วงสงกรานต์ โดยโรงพยาบาลส่งเสริมสุขภาพตำบล ผลงานสะสมในระหว่างวันที่ ๑๑ มกราคม ๒๕๖๕ - ๕ พฤษภาคม ๒๕๖๕ ดังนี้

กลุ่มประชาชนทั่วไป ผลงานสะสม ๔๘,๔๔๐ โดส แยกเป็นฉีดเป็นเข็ม ๑ จำนวน ๒,๓๕๘ โดส เข็ม ๒ จำนวน ๒,๗๒๖ โดส เข็ม ๓ จำนวน ๔๑,๐๕๖ โดส และเข็ม ๔ จำนวน ๒,๒๙๘ โดส เข็ม ๕ จำนวน ๙ โดส

## ๒. สถานการณ์ผู้ป่วย (ระลอกเดือนมกราคม ๒๕๖๕)

วันนี้มีรายงานผู้ป่วยยืนยันรายใหม่(PCR+) จำนวน ๓๐ ราย จำนวนผู้ป่วยยืนยันรายใหม่(PCR+) เฉลี่ยสะสมในรอบ ๗ วัน ที่ผ่านมา เท่ากับ ๓๕ ราย รวมผู้ป่วยยืนยันรายใหม่(PCR+) สะสมทั้งจังหวัดระลอกเดือนมกราคม ๒๕๖๕ จำนวน ๕,๕๘๔ ราย รักษาหายกลับบ้านแล้ว ๕,๒๓๗ ราย ยังคงรักษาตัวในระบบโรงพยาบาล ๓๐๑ ราย ผู้เสียชีวิตสะสม ๔๖ ราย (อัตราป่วยตายร้อยละ ๐.๘๒ : ตัวหารเฉพาะผู้ป่วยยืนยัน PCR) ผู้ป่วยอาการรุนแรง(severe Pneumonia) จำนวน ๖ ราย

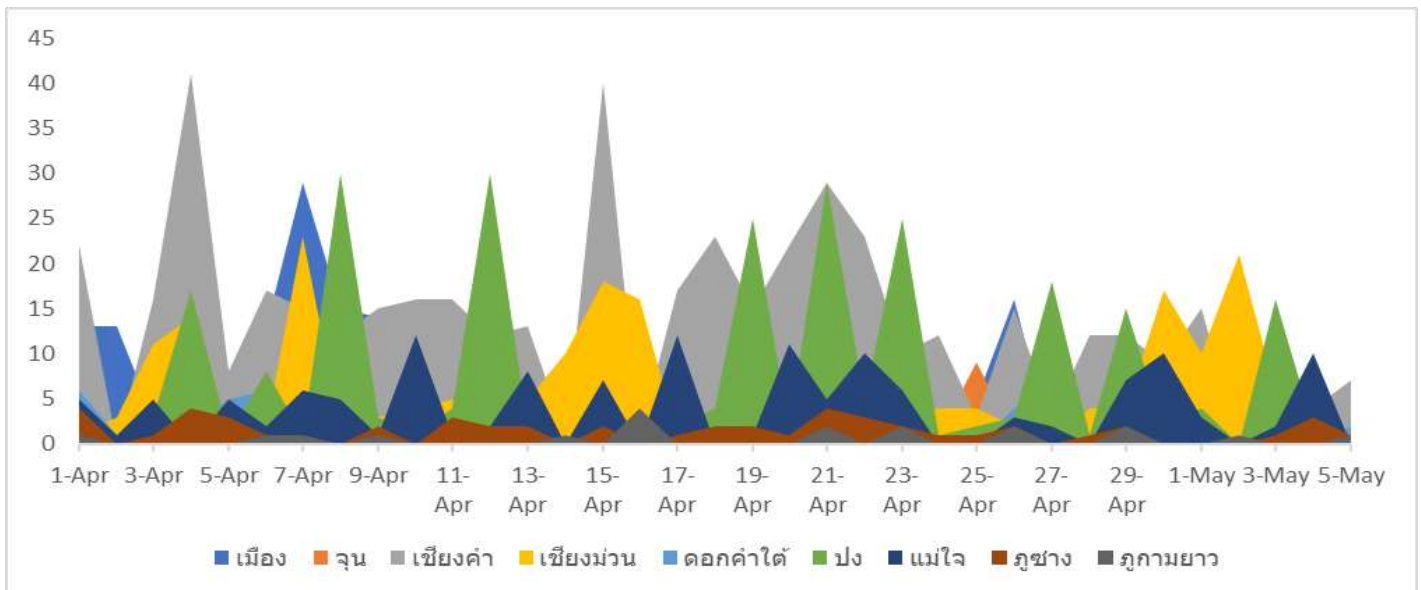
ตาราง แสดงจำนวนป่วย ป่วยสะสม อัตราป่วยต่อประชากรแสนคน และจำนวนป่วยในรอบ ๑๔ วันที่ผ่านมา แยกรายอำเภอ จังหวัดพะเยา ปี ๒๕๖๕

	ผู้ป่วยรายใหม่วันนี้	ผู้ป่วยสะสม	อัตราป่วยต่อประชากรแสนคน								จำนวนผู้ป่วยเฉลี่ย 7 วันที่ผ่านมา
				28-Apr	29-Apr	30-Apr	1-May	2-May	3-May	4-May	
เมือง	1	1347	1039.07	7	4	4	0	1	4	5	3.57
จุน	1	333	659.01	1	0	1	4	1	0	1	1.14
เชียงคำ	7	1404	1821.63	12	12	9	15	0	4	4	8.00
เชียงม่วน	1	350	1826.25	4	4	17	10	21	6	5	9.57
ดอกคำใต้	2	650	915.57	1	0	0	0	0	2	0	0.43
ปง	0	565	1067.61	1	15	2	4	0	16	2	5.71
แม่ใจ	0	509	1474.08	0	7	10	3	0	2	10	4.57
ภูซาง	1	231	727.40	1	2	0	0	0	1	3	1.00
ภูกามยาว	1	130	604.29	0	2	0	0	1	0	0	0.43
ต่างจังหวัด	2	65		0	1	0	0	2	2	0	0.71
<b>รวม</b>	<b>16</b>	<b>5584</b>	<b>1161.12</b>	<b>5.61</b>	<b>9.77</b>	<b>8.94</b>	<b>7.49</b>	<b>5.41</b>	<b>7.69</b>	<b>6.24</b>	<b>35.14</b>

หมายเหตุ ช่องรวมในแต่ละวัน หมายถึง อัตราป่วยต่อประชากรแสนคน

## รูปภาพแสดง แนวโน้มสถานการณ์จำนวนผู้ป่วยยืนยันติดเชื้อโควิด (ระลอกมกราคม ๒๕๖๕)

ตามพื้นที่อำเภอ จังหวัดพะเยา เดือนเมษายน -พฤษภาคม ปี พ.ศ. ๒๕๖๕



### ๓. สถานการณ์ความพร้อมการรองรับผู้ป่วย

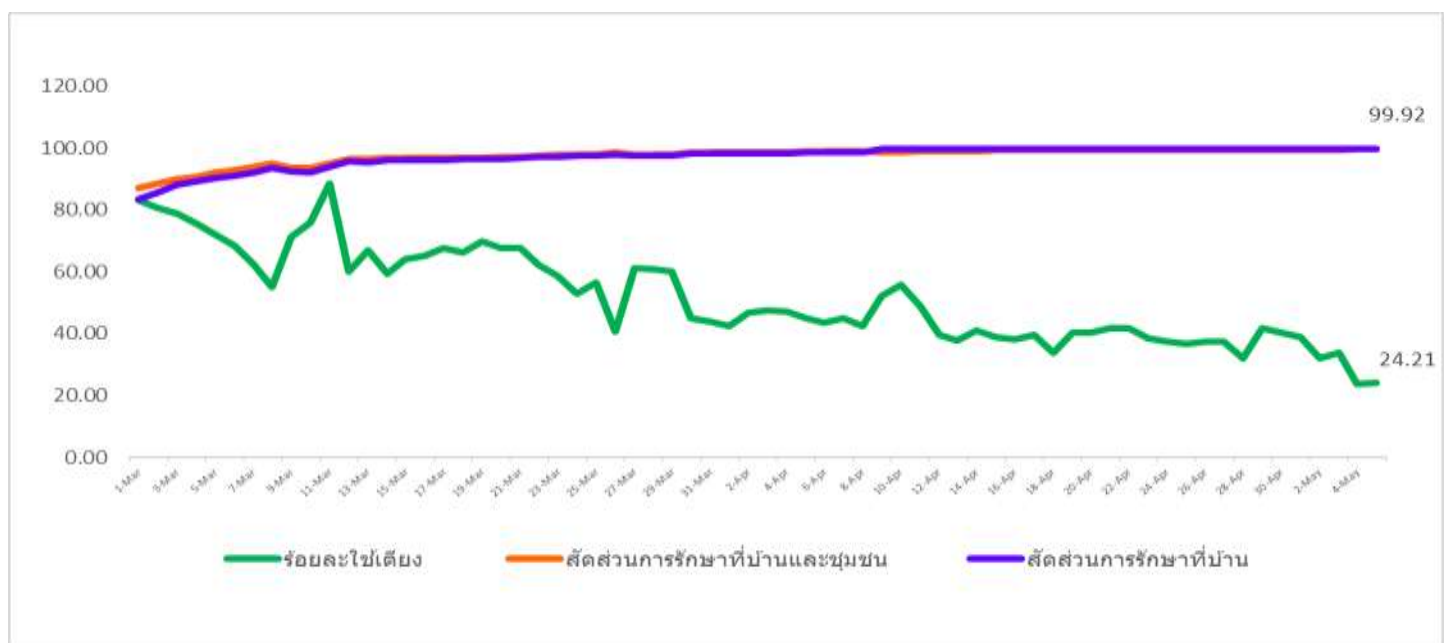
แผนการบริหารจัดการโควิด 19 เปลี่ยนผ่านสู่โรคประจำถิ่น มาตรการด้านการแพทย์ อัตราครองเตียง ระดับ ๒,๓ ไม่เกิน ๒๕% ของศักยภาพ โดยการจัดการผู้ติดเชื้อโควิดโอไมครอน จะดูแลตามความรุนแรงของโรค ซึ่งส่วนใหญ่จะไม่มีอาการหรือมีอาการน้อย ให้การรักษา ๑ โดย เจอ แจก จบ แบบไม่บังคับ ให้การดูแลแบบผู้ป่วยนอกและสังเกตอาการตัวเอง ร่วมกับการรักษาที่บ้านและ/หรือชุมชน เน้นความปลอดภัยของผู้ป่วยและลดการพึ่งพาภาครัฐ

ประเภทเตียง		จำนวนเตียง	ใช้ไป	ร้อยละที่ใช้
เตียงระดับ ๒	ระดับ ๒.๑ (สีเหลือง)ใช้ Oxygen low flow	๑๗๗	๔๘	๒๗.๑๑
	ระดับ ๒.๒ (สีส้ม)ใช้ Oxygen high flow	๒๑	๓	๑๔.๒๙
เตียงระดับ ๓	ใส่ท่อและเครื่องช่วยหายใจ	๑๔	๔	๒๘.๕๗
<b>อัตราครองเตียง ระดับ ๒,๓(นับเฉพาะ ระดับ ๒.๒ และ ๓ เท่ากับ ๗/๓๕ เท่ากับ ๒๐.๐๐)</b>		๒๑๒	๕๕	๒๕.๙๔

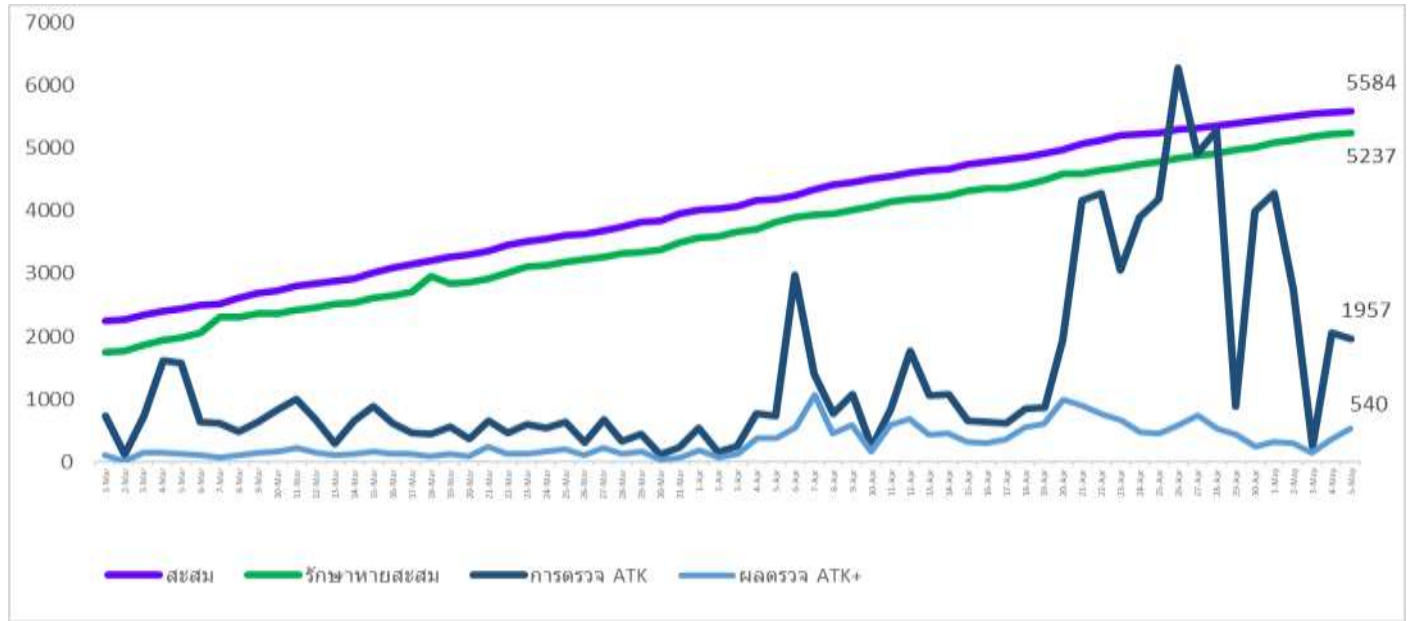
วันที่ ๕ พฤษภาคม ๒๕๖๕ สัดส่วนการเข้ารับการรักษาตามมาตรการด้านการแพทย์ ตามนโยบายของรัฐบาล ดังนี้

ประเภทการรักษา	จำนวน	ร้อยละ
รักษาในโรงพยาบาล	๑๖	๓.๕๓
รักษาแบบเคสผู้ป่วยนอก (OPD case) และ self Isolation)	๖๑	๑๓.๔๗
รักษาที่ศูนย์กักตัวในชุมชน( community Isolation	๐	๐.๐๐
การแยกรักษาที่กักตัวที่บ้าน(Home Isolation)	๓๗๖	๘๓.๐๐
<b>รวม</b>	<b>๔๕๓</b>	<b>๑๐๐.๐๐</b>

แนวโน้มการใช้เตียงเพื่อการรักษาในโรงพยาบาลทุกสังกัด สัดส่วนการรักษาที่บ้าน(HI) สัดส่วนการรักษาที่บ้านและชุมชน (HI+CI) แยกรายวัน จังหวัดพะเยา ปี ๒๕๖๕



รูปภาพแสดง สถานการณ์ผู้ป่วยยืนยันรายใหม่ ผู้ป่วยสะสม และการรักษาหายและกลับบ้าน ระลอกเดือน มกราคม (สะสมตั้งแต่ ๑ เมษายน ๒๕๖๕ -๕ พฤษภาคม ๒๕๖๕)



๔. ยาฟาวิพิราเวียร์ ยาคงเหลือที่จัดหาให้ในพื้นที่(ข้อมูล ณ วันที่ ๔ พฤษภาคม ๒๕๖๕ ) จำนวน ๖๖,๐๒๐ เม็ด

๕. การเฝ้าระวังผู้เดินทางเข้าออกด่านพรมแดนบ้านฮวก ตำบลภูซาง อำเภอภูซาง จังหวัดพะเยา วันนี้มีรายงานผู้เดินทางที่ได้รับการอนุญาตเข้าประเทศ ตาม ศบค. สะสมจำแนกตามประเภท ดังนี้

ประเภท ๔ ผู้ขนส่งสินค้าตามความจำเป็น วันนี้มีรายงาน ๖๒ คน รวมสะสมในเดือนพฤษภาคม ๒๕๖๕ จำนวน ๑๒๙ คน ยอดสะสม ๒๐,๕๘๒ คน

ประเภท ๕ ลูกเรือ ผู้ควบคุมพาหนะ วันนี้ไม่มีรายงาน

ประเภท ๖ ผู้เดินทางเข้าราชอาณาจักร ทั้งที่มีสัญชาติไทย และไม่มีสัญชาติไทย ที่ได้รับอนุญาต วันนี้มีรายงานจำนวน ๐ คน รวมสะสมเดือนเมษายน ๒๕๖๕ จำนวน ๖ คน ยอดสะสม ๑๙๕ คน

สำนักงานสาธารณสุขจังหวัดพะเยา  
โทรศัพท์ ๐ ๕๔๔๐ ๙๑๓๒  
www.cd.ssphayao@gmail.com