



รายงานความก้าวหน้า การดำเนินงานป้องกันควบคุมวัณโรค จังหวัดพะเยา ปีงบประมาณ 2565

นำเสนอในการประชุม กวป. ครั้งที่ 6/2565

วันอังคาร ที่ 29 มีนาคม 2565

ณ ห้องประชุม 1 สำนักงานสาธารณสุขจังหวัดพะเยา



ความก้าวหน้าการค้นหาผู้ป่วยรายใหม่ CXR ปีงบประมาณ 2565

ข้อมูลรายงานจากอำเภอ ณ 21 มีนาคม 2565

กลุ่ม 1

ติดตามร้อยละ 40 ใน ไตรมาส 1 / ร้อยละ 90 ไตรมาส 2

กลุ่มเป้าหมาย	เป้าหมาย	ผลงาน	ร้อยละ
ผู้สัมผัสใกล้ชิดรายใหม่ 65	578	297	51.38
ผู้สัมผัสใกล้ชิด 63-64	2,307	786	34.07
ผู้ติดเชื้อ HIV	3,903	3,504	89.78
กลุ่มติดสุรา(ในคลินิกบำบัด)	871	336	38.58
DM อายุ 60+ BMI < 18.5	3,774	1,358	35.98
COPD อายุ 60+ BMI < 18.5	1,017	597	58.70
CKD stage 4/5 อายุ 60+ BMI < 18.5	1,582	871	55.06

กลุ่ม 2

ติดตามร้อยละ 90/100 ในไตรมาสที่ 2

กลุ่มเป้าหมาย	เป้าหมาย	ผลงาน	ร้อยละ
บุคลากรสาธารณสุข	3,311	2,554	77.14
กลุ่มดื่มสุราเรื้อรังในชุมชน	634	313	49.37
อายุ 60+ BMI < 18.5	6,117	3,744	61.21
ผู้ต้องขัง	779	0	0

กลุ่ม 3

กลุ่มอื่น ๆ สงสัยวัณโรค

605

469

77.52

เป้าหมาย

14,032

CXR

7,749 (55.22%)

ฟิล์ม
ผิดปกติ

313 (4.04%)

ส่ง AFB

140 (44.73%)

เป้าหมาย

25,478

CXR

14,829 (58.20%)

ฟิล์ม
ผิดปกติ

812 (5.48%)

ส่ง AFB

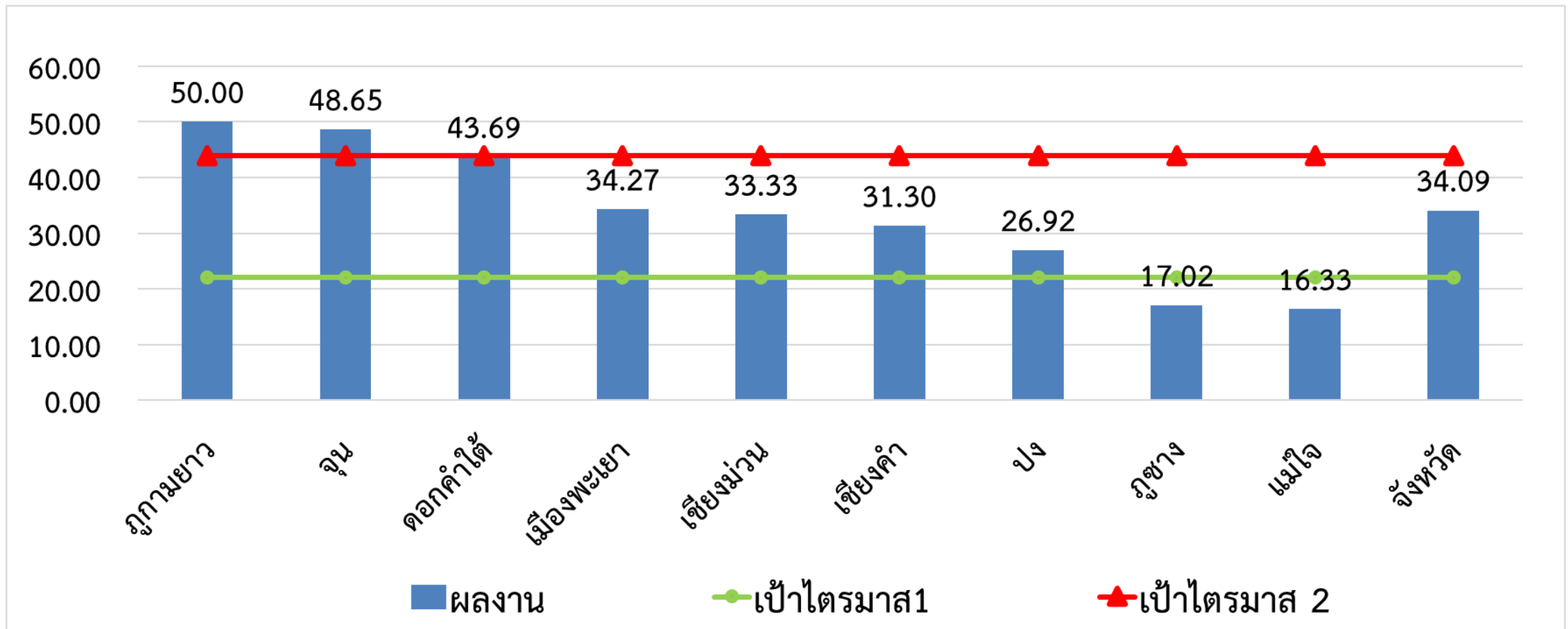
432 (53.2%)



สำนักงานสาธารณสุขจังหวัดพะเยา
Phayao Provincial Public Health Office

ร้อยละความครอบคลุมการเข้ารับการรักษาด้วย วัคซีนโรครายใหม่และกลับเป็นซ้ำ รายอำเภอ

เป้าหมาย Treatment coverage >88 % / ไตรมาส 2 > 44%



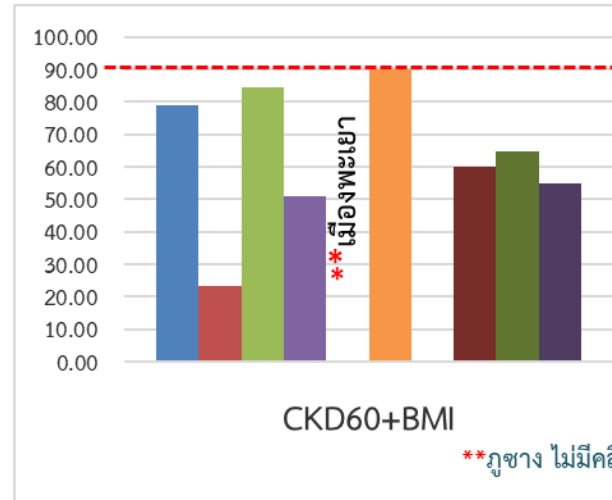
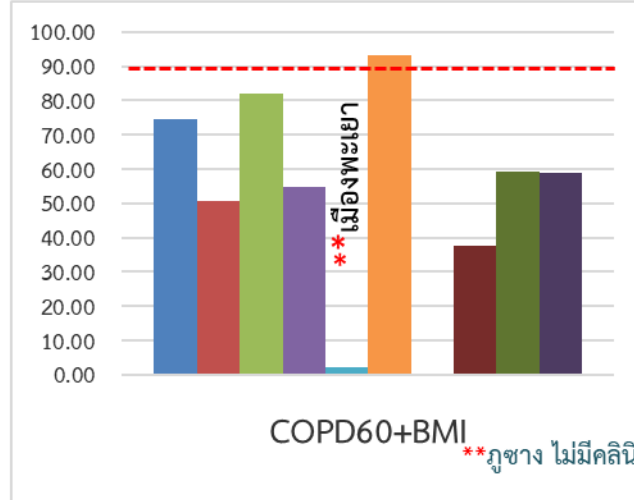
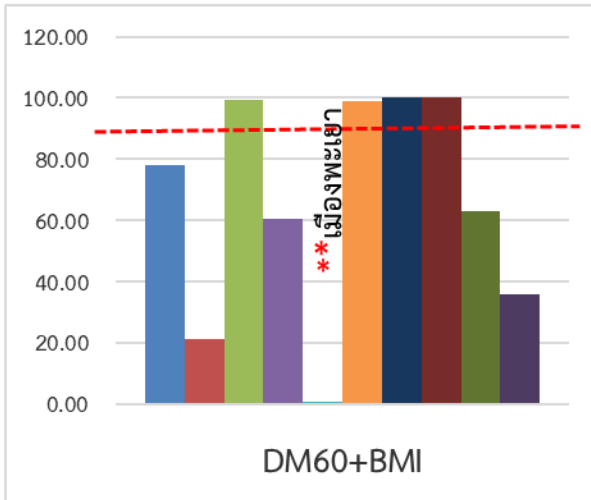
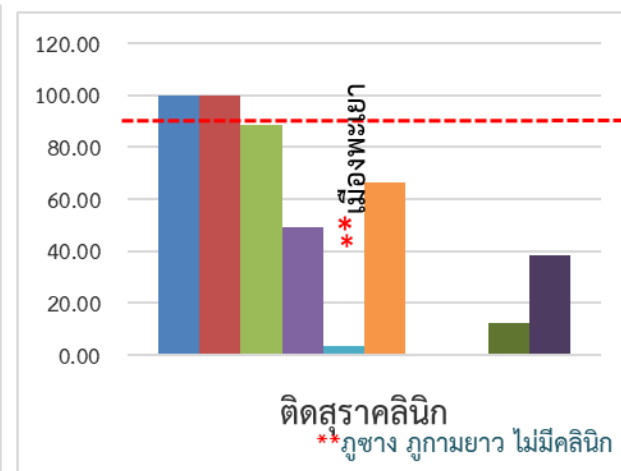
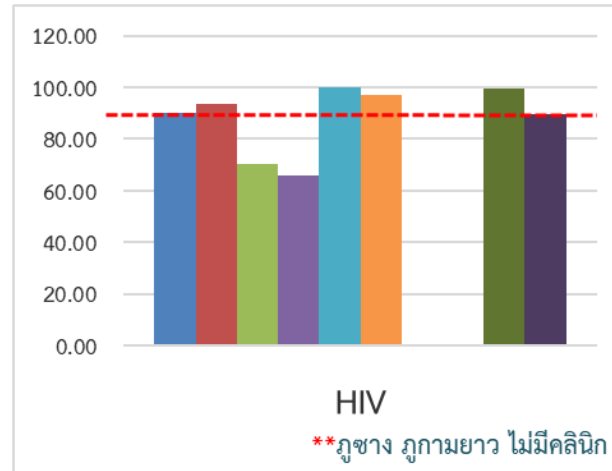
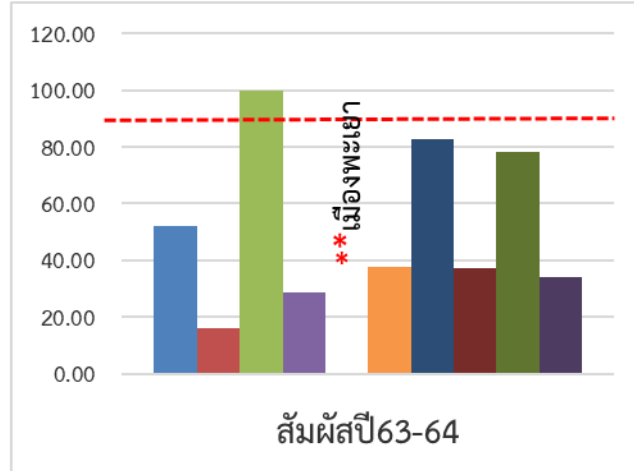
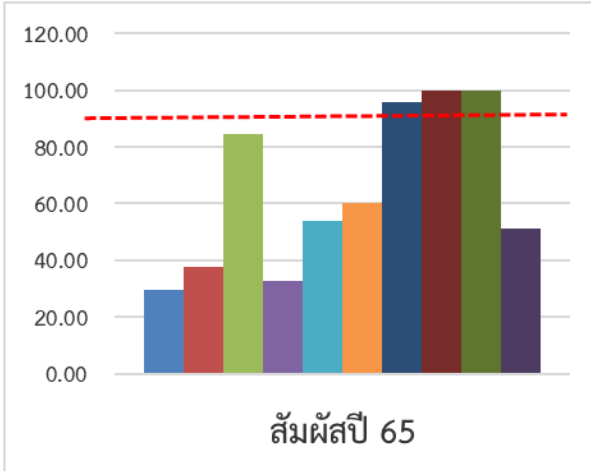


เป้าหมายการคัดกรองรายอำเภอ

1. กลุ่มเป้าหมาย ร้อยละ 40 ในไตรมาส 1 / ร้อยละ 90 ไตรมาส 2	จำนวนประชากรกลุ่มเสี่ยง (ราย)									
	เชียงใหม่	ดอยคำใต้	จุน	เชียงคำ	เมืองพะเยา	ปง	ภูซาง	ภูกามยาว	แม่ใจ	จ.พะเยา
1.1 ผู้สัมผัสฯ ใกล้ชิดรายใหม่ ปี 2565	17	133	59	149	113	60	25	11	11	578
1.2 ผู้สัมผัสใกล้ชิดย้อนหลัง ปี 2563 - 2564	98	762	155	593	227	80	144	137	111	2,307
1.3 ผู้ติดเชื้อ HIV	100	652	168	835	1,537	340	0	0	271	3,903
1.4 กลุ่มติดสุรา (ในคลินิกบำบัด)	6	1	43	361	250	150	0	20	40	871
1.5 DM อายุ 60+ BMI < 18.5	200	1,895	128	574	632	200	44	47	54	3,774
1.6 COPD อายุ 60+ BMI < 18.5	67	239	78	212	87	150	0	24	160	1,017
1.7 CKD stage 4/5 อายุ 60+ BMI < 18.5	86	86	45	1140	31	150	0	10	34	1,582
2. กลุ่มเป้าหมาย ร้อยละ 90/100 ในไตรมาสที่ 2										
2.1 บุคลากรสาธารณสุข	144	325	259	730	1,203	300	118	88	144	3,311
2.2 กลุ่มดื่มสุราเรื้อรังในชุมชน(ไม่เข้าคลินิกบำบัด)	85	100	60		40	150	54	26	119	634
2.3 กลุ่มสูงอายุ 60+ นอกเหนือจาก ข้อ 1.5-1.7	600	1,275	327	1050	687	500	295	159	1,224	6,117
2.4 ผู้ต้องขังเรือนจำ	0	0	0	0	779	0	0	0	0	779
3. กลุ่มอื่น ๆ ที่มีอาการสงสัยวัณโรค**	500	0	22	0	0	65	0	18	0	605
รวม	1,903	5,468	1,344	5,644	5,586	2,145	680	540	2,168	25,478

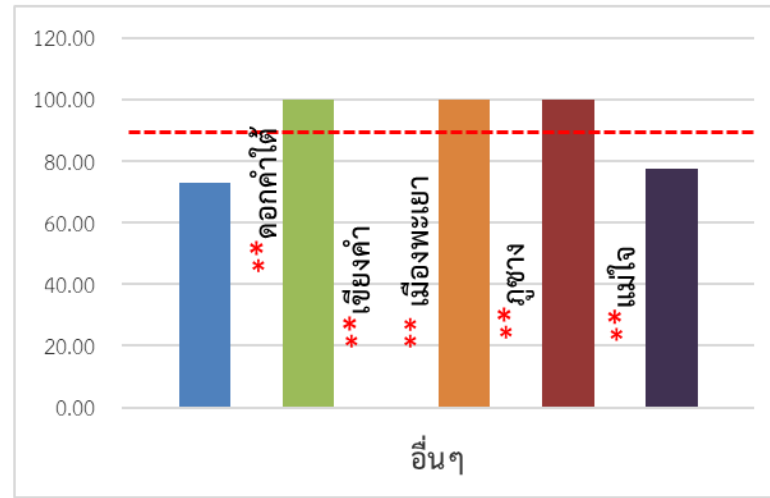
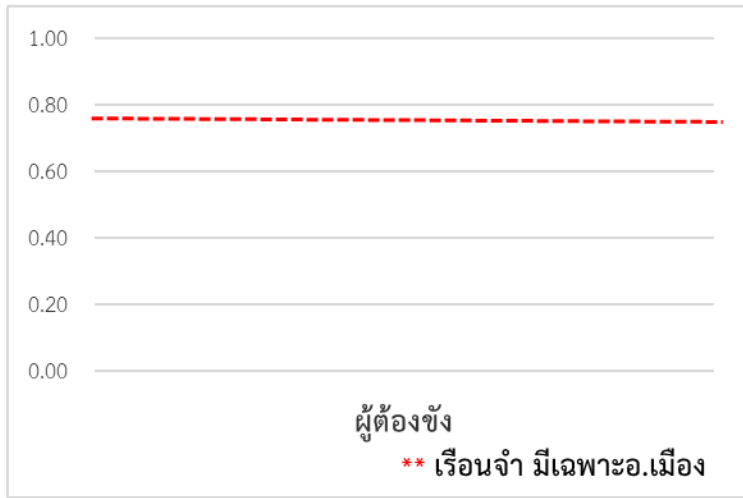
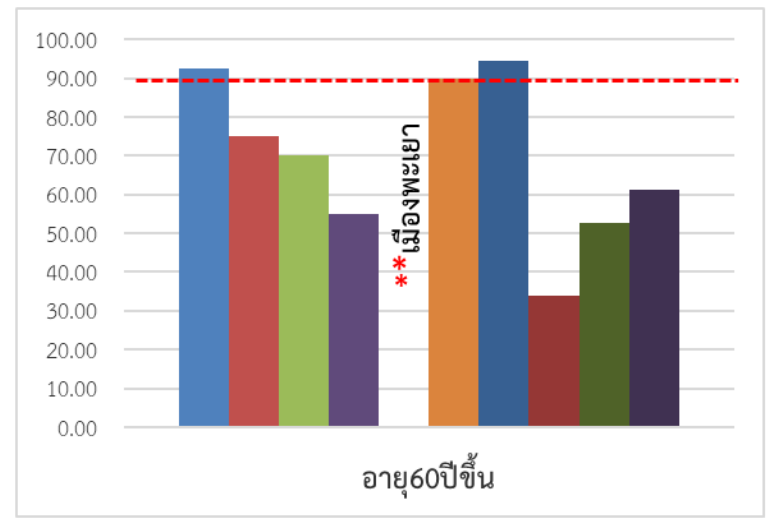
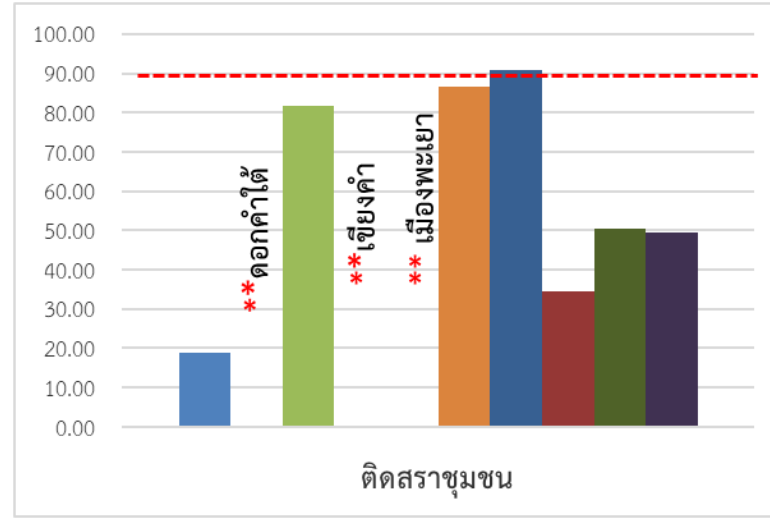
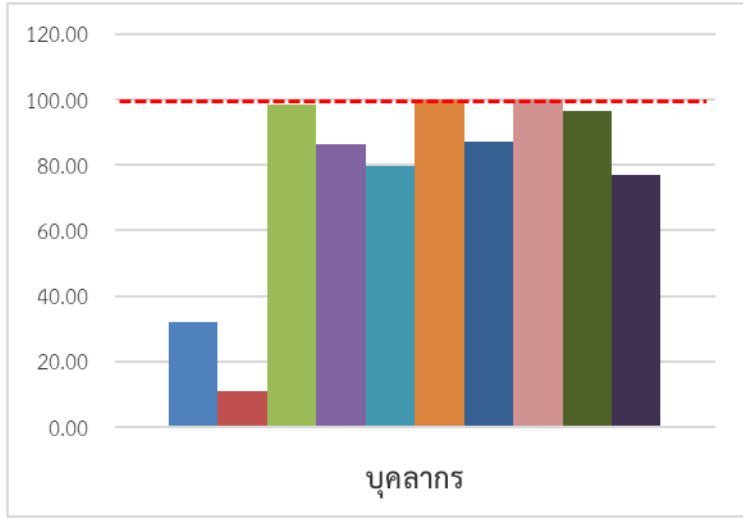
ผลงานการคัดกรอง CXR กลุ่ม 1

ติดตามร้อยละ 40 ใน ไตรมาส 1 / ร้อยละ 90 ไตรมาส 2



ผลงานการคัดกรอง CXR กลุ่ม 2

ติดตามร้อยละ 90/100 ในไตรมาสที่ 2





สำนักงานสาธารณสุขจังหวัดพะเยา
Phayao Provincial Public Health Office

อัตราความสำเร็จของการรักษาวัณโรค : ร้อยละ 90

ผู้ป่วยวัณโรคทุกประเภท

ขึ้นทะเบียน	283	
เปลี่ยนวินิจฉัย	10	
New/Relape	239	34.09
ตาย	26	9.52
อยู่ระหว่างการรักษา	222	81.32
โอนออก	23	8.42
RR/MDR ก่อนเดือนที่ 5	1	0.37
ขาดยา	0	0.00
รักษาสำเร็จ	1	0.37
รักษา MDR/RR	2	

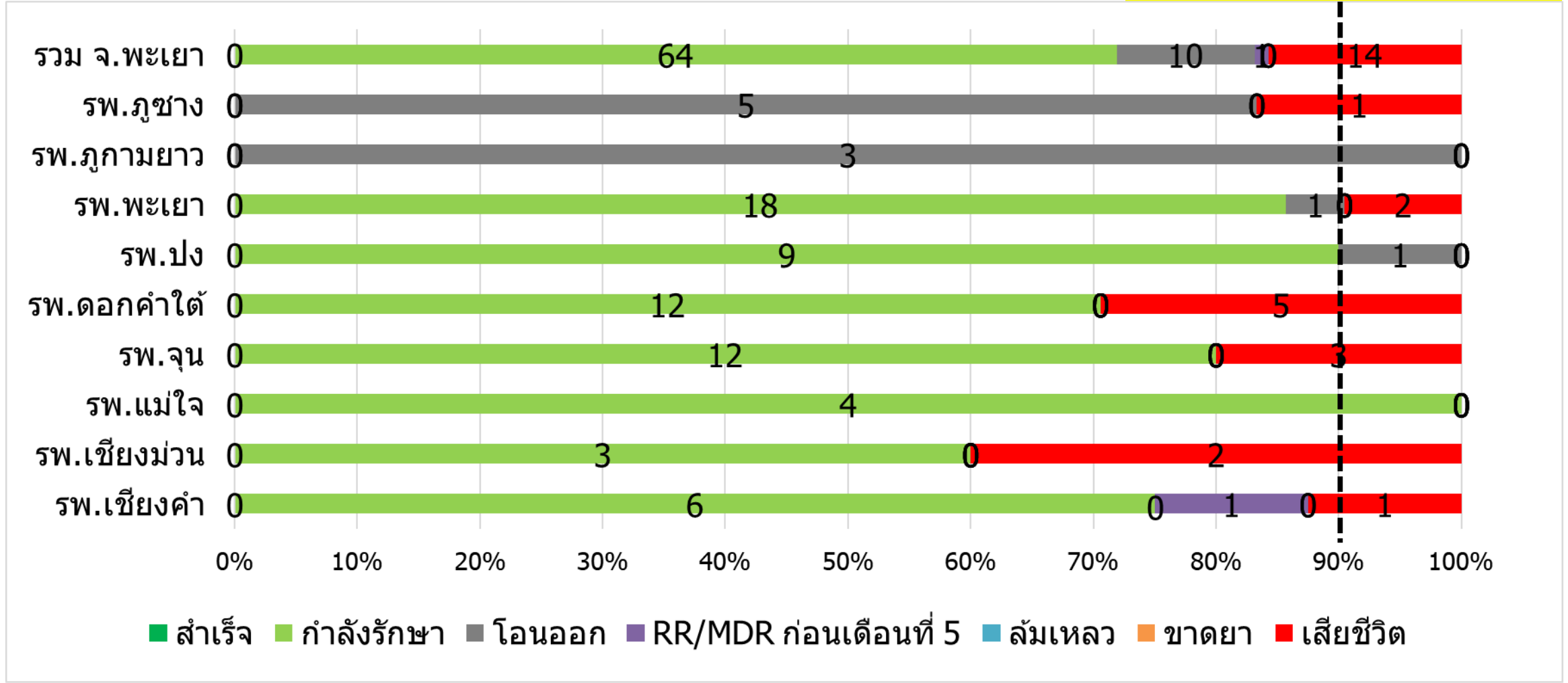
Treatment coverage

ผู้ป่วยวัณโรคปอดรายใหม่ (PA)

ขึ้นทะเบียน	93	
เปลี่ยนวินิจฉัย	7	
ตาย <u>Death Rate</u>	14	15.91
อยู่ระหว่างการรักษา	64	72.73
โอนออก	10	11.36
RR/MDR ก่อนเดือนที่ 5	0	0.00
ขาดยา	0	0.00
รักษาสำเร็จ	0	0.00
<u>Success Rate</u>	0	0.00

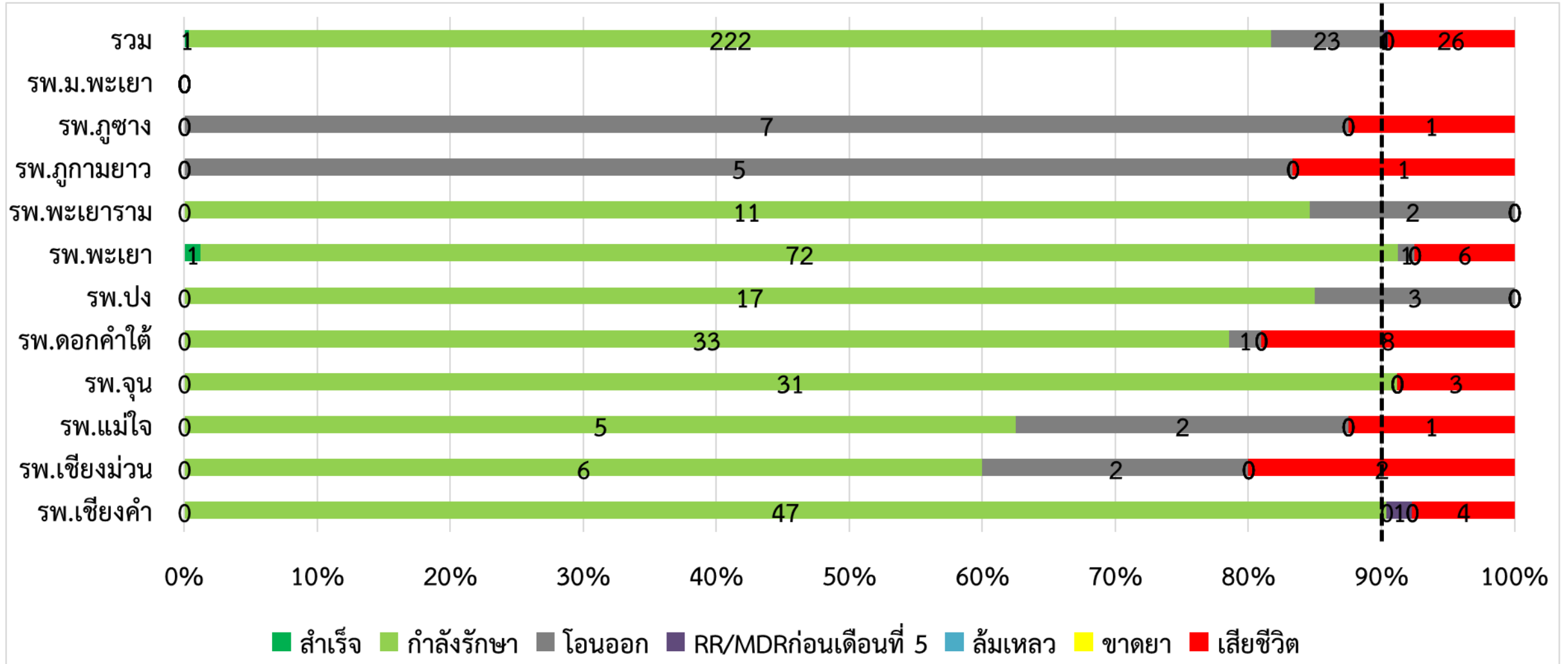
PA: อัตราการรักษาสำเร็จผู้ป่วยวัณโรคปอดรายใหม่ Cohort 1/2565

เป้าหมาย Success Rate > 90%



อัตราการรักษาสำเร็จผู้ป่วยวัณโรคปอดรายใหม่ ขึ้นทะเบียนรักษาทั้งหมด -21 มี.ค.65

เป้าหมาย Success Rate > 90%





สำนักงานสาธารณสุขจังหวัดพะเยา
Phayao Provincial Public Health Office

การประเมินคุณภาพโรงพยาบาล ด้านการดูแลรักษาวัณโรค

และการนิเทศ

การดำเนินงานด้านกองทุนโลก

โดย ทีมประเมินจาก สคร.1 เชียงใหม่

วันอังคาร ที่ 26 เมษายน 2565 เวลา 8.30 น. – 16.00 น.

ณ โรงพยาบาลพะเยา



กรมควบคุมโรค
DEPARTMENT OF DISEASE CONTROL

คู่มือการประเมินคุณภาพ โรงพยาบาล ด้านการดูแลรักษาวัณโรค



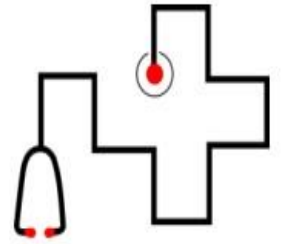
DDC 63010

กองวัณโรค กรมควบคุมโรค



สำนักงานสาธารณสุขจังหวัดพะเยา
Phayao Provincial Public Health Office

การประเมินคุณภาพโรงพยาบาลด้านการดูแลรักษาวันโรค วัตถุประสงค์



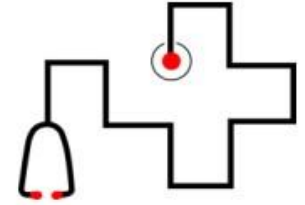
ผู้รับผิดชอบงานวันโรคในโรงพยาบาล

เพื่อให้ผู้รับผิดชอบงานวันโรคในโรงพยาบาลใช้เป็นแนวทางในการพัฒนาการดูแล และรักษาผู้ป่วยวันโรค ตลอดจนเป็นแนวทางการเฝ้าระวัง ป้องกันควบคุมโรค ซึ่งสอดคล้องกับแนวทาง การควบคุมวันโรคระดับประเทศ และระดับสากล

ประชาชน

เพื่อให้ประชาชนได้รับประโยชน์สูงสุดจากการจัดบริการที่ได้มาตรฐาน และมีคุณภาพของโรงพยาบาลทุกระดับ ซึ่งสามารถส่งผลให้ลดอัตราป่วย อัตราการเสียชีวิต การดื้อยาและการแพร่เชื้อวันโรค จนกระทั่งไม่เป็นปัญหาทางด้านสาธารณสุขของประเทศ

แนวทางการประเมิน



การประเมินผล



1. ประเมินตนเอง

(ผ่านโปรแกรม online)

2. รับประเมินจากหน่วยงาน

ภายนอก (สคร.)

การรายงานผล



ในระบบรายงาน โปรแกรมการประเมินคุณภาพโรงพยาบาลด้านการดูแลรักษาผู้ป่วยโรค (Online)

เกณฑ์การประเมิน

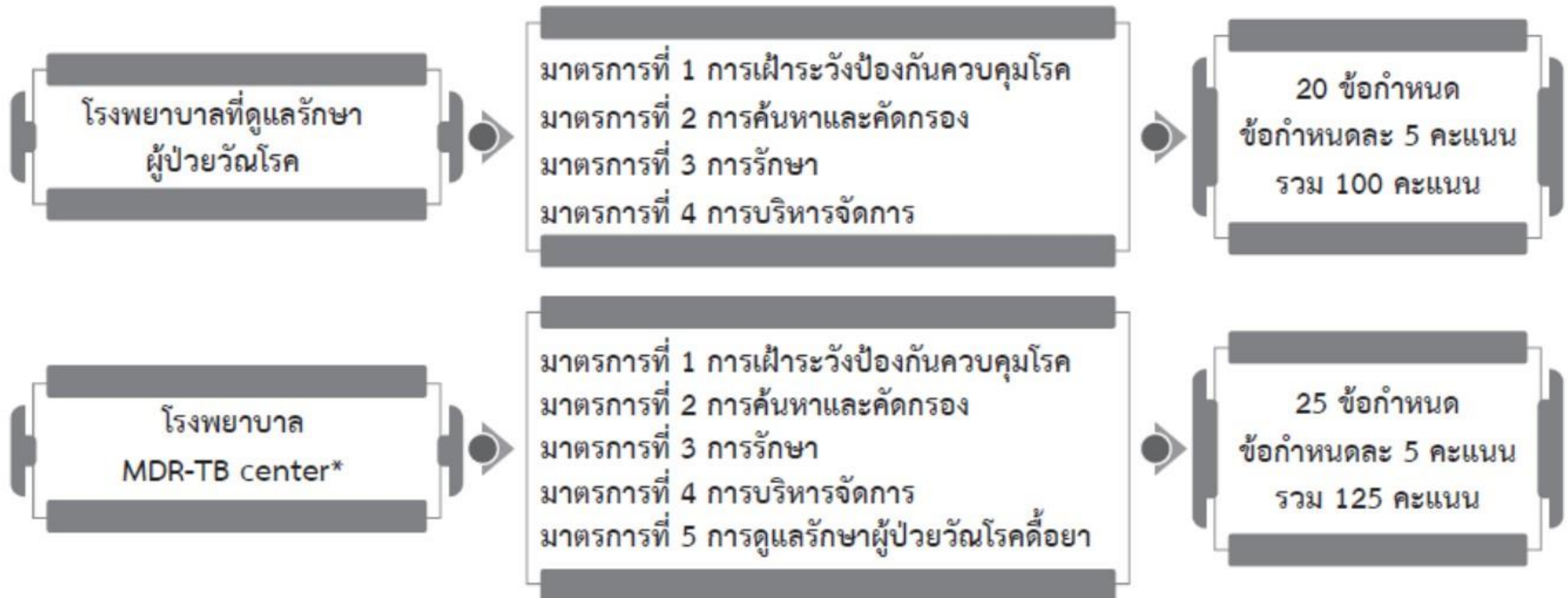
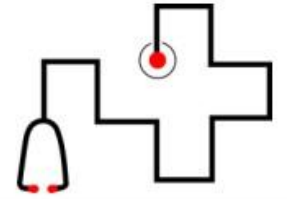


โรงพยาบาลที่มีผลการประเมิน

≥ ร้อยละ 90

(หากผ่านเกณฑ์การประเมิน รพ.สามารถพิมพ์ใบประกาศจากระบบได้ทันที)

มาตรการและข้อกำหนด ที่ใช้ในการประเมินคุณภาพโรงพยาบาลด้านการดูแลรักษาวัณโรค



*โรงพยาบาล MDR-TB center

◎ โรงพยาบาลศูนย์ โรงพยาบาลทั่วไป ที่ขึ้นทะเบียนและให้การรักษา ดูแลผู้ป่วยวัณโรคดื้อยา

