



สำนักงานสาธารณสุขจังหวัดพะเยา
Phayao Provincial Public Health Office

Service Plan TB

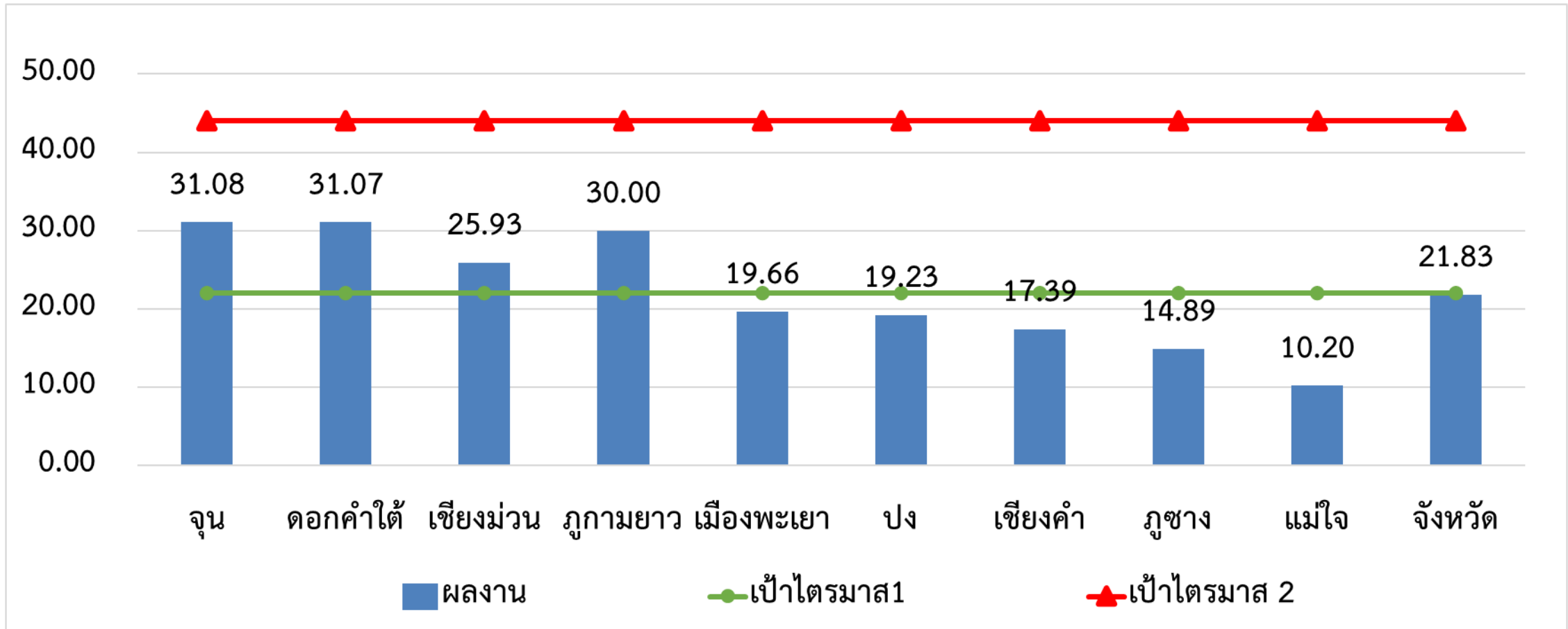




สำนักงานสาธารณสุขจังหวัดพะเยา
Phayao Provincial Public Health Office

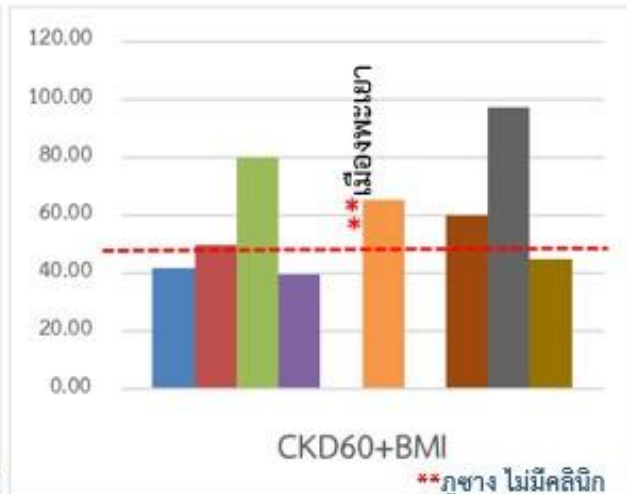
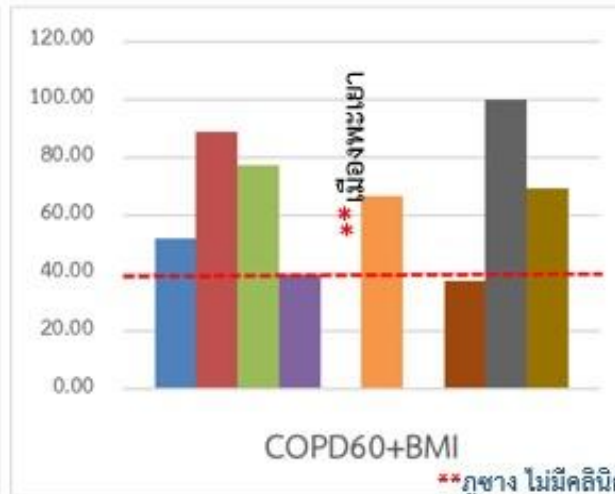
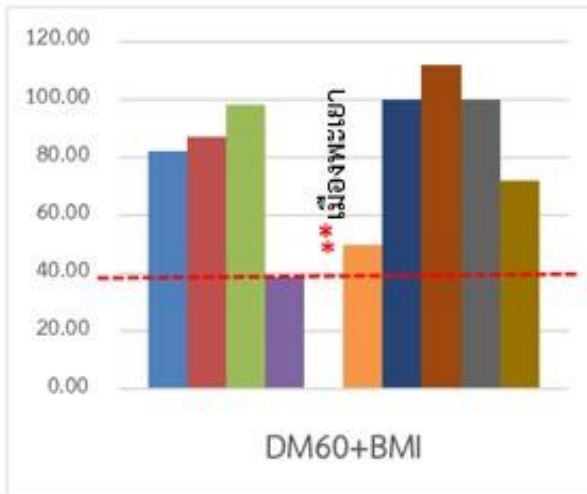
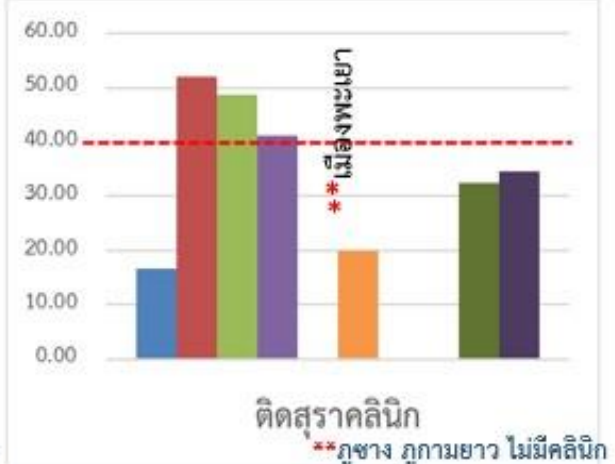
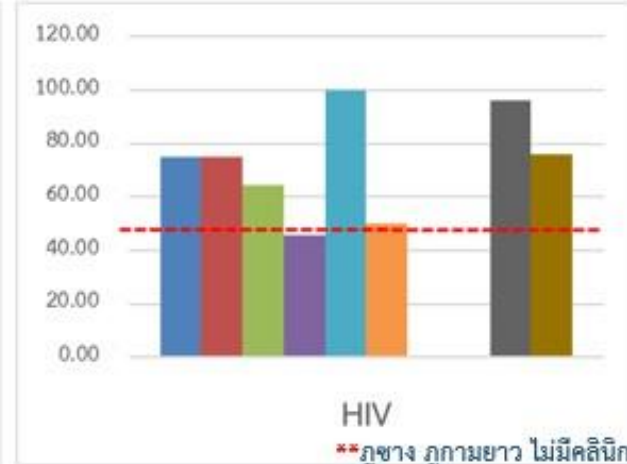
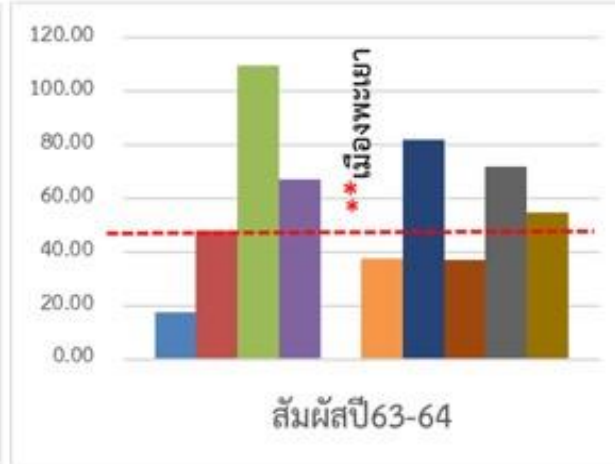
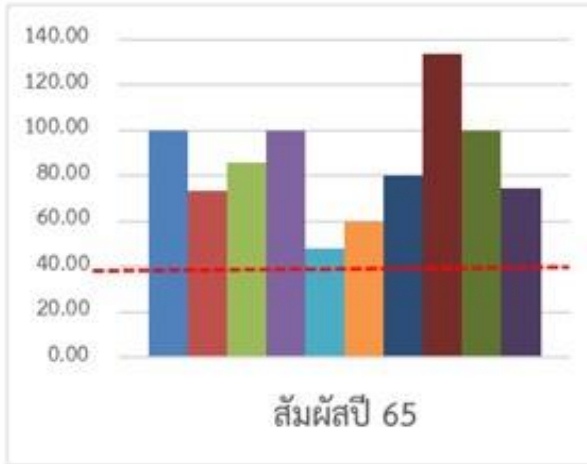
ร้อยละความครอบคลุมการเข้ารับการรักษาด้วย วัคซีนโรครายใหม่และกลับเป็นซ้ำ รายอำเภอ

เป้าหมาย Treatment coverage >88 % / ไตรมาส 2 > 44%

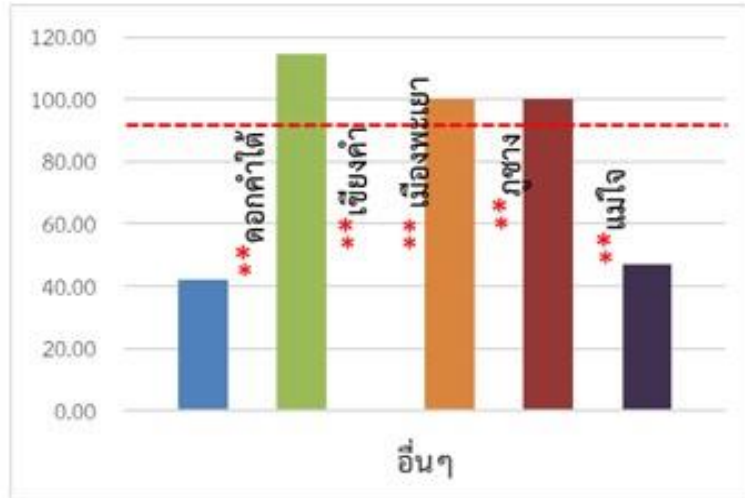
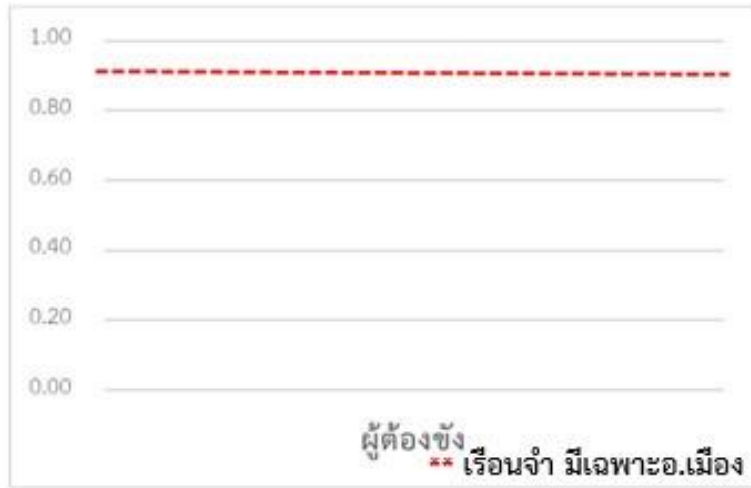
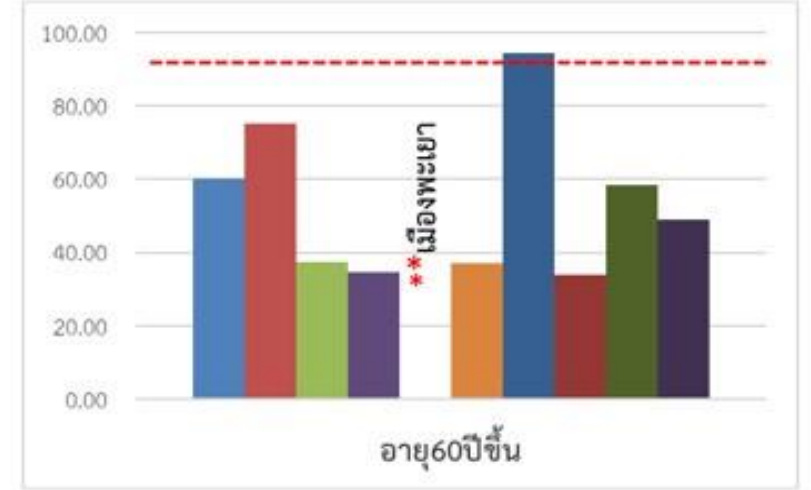
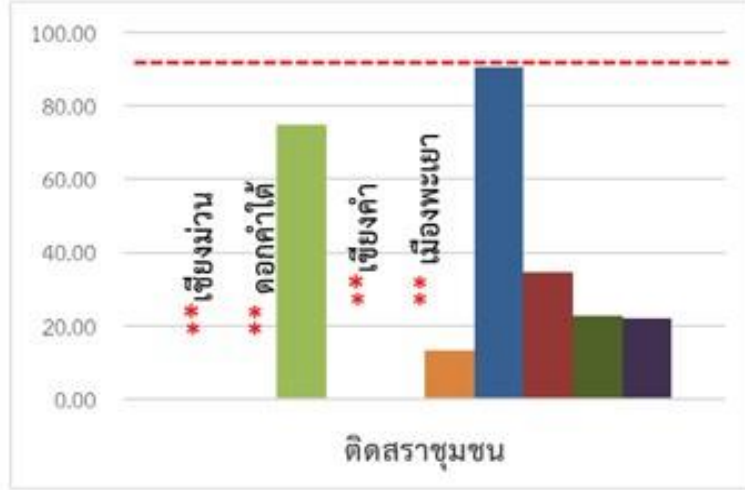
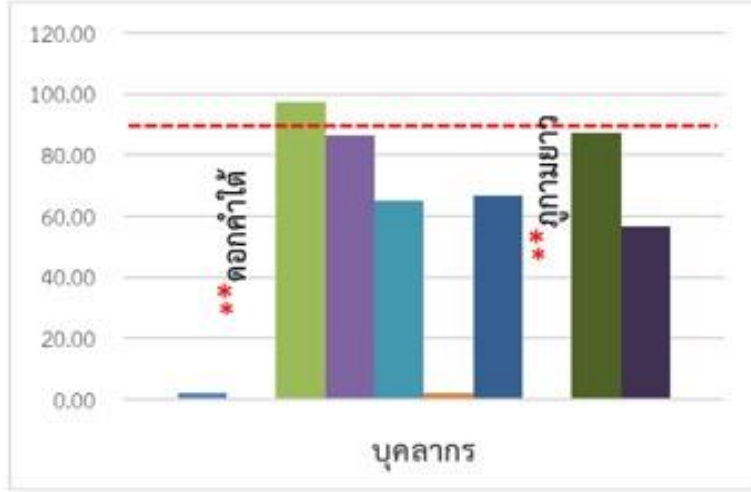


ผลงานการคัดกรอง CXR กลุ่ม 1

ติดตามร้อยละ 40 ใน ไตรมาส 1 / ร้อยละ 90 ไตรมาส 2

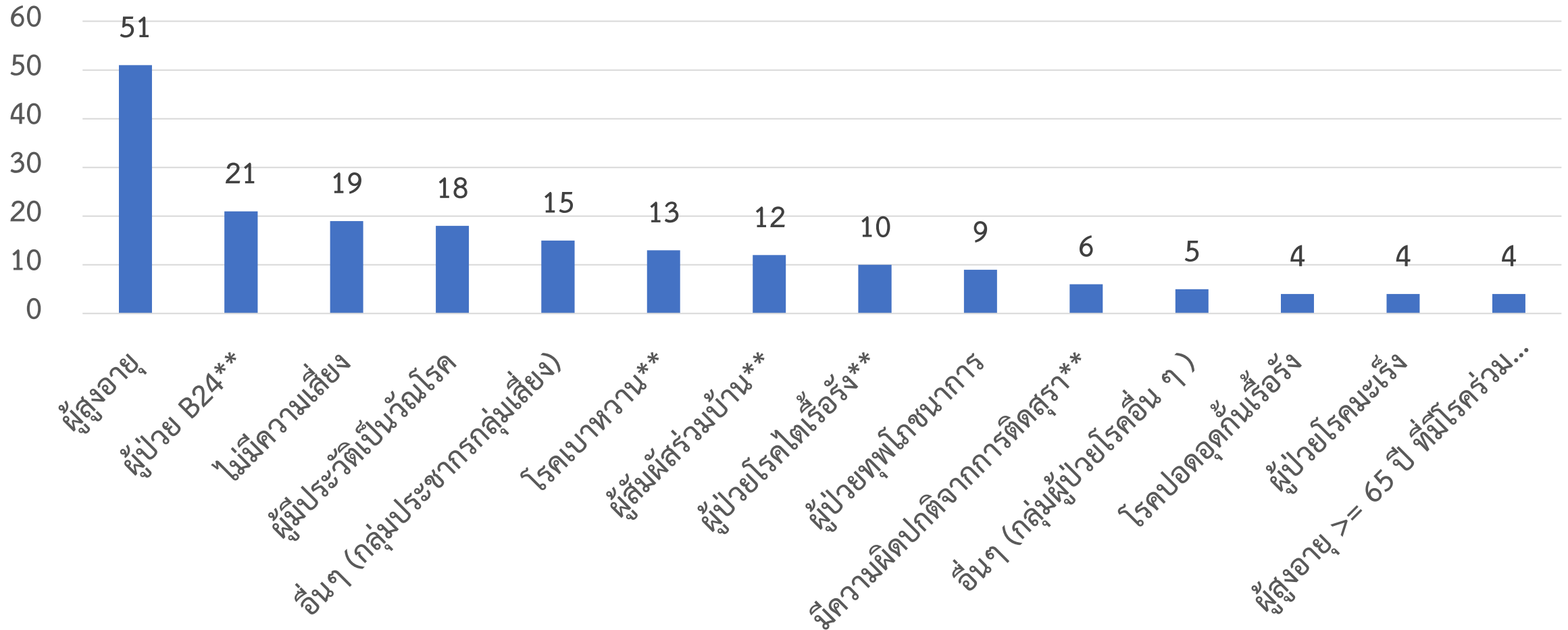


ผลงานการคัดกรอง CXR กลุ่ม 2 ติดตามร้อยละ 90/100 ในไตรมาสที่ 2



จำนวนผู้ป่วยวัณโรคแบ่งตามประเภทกลุ่มเสี่ยง จังหวัดพะเยา ปีงบประมาณ 2565

ข้อมูล ณ 13 กุมภาพันธ์ 2565





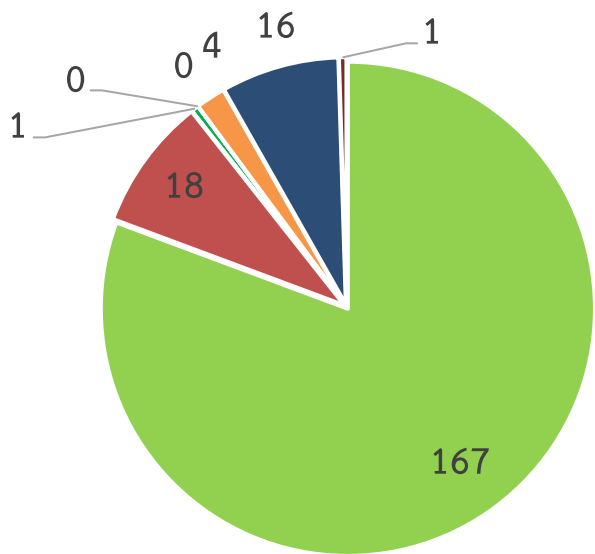
สำนักงานสาธารณสุขจังหวัดพะเยา
Phayao Provincial Public Health Office

การรักษาผู้ป่วยวัณโรค

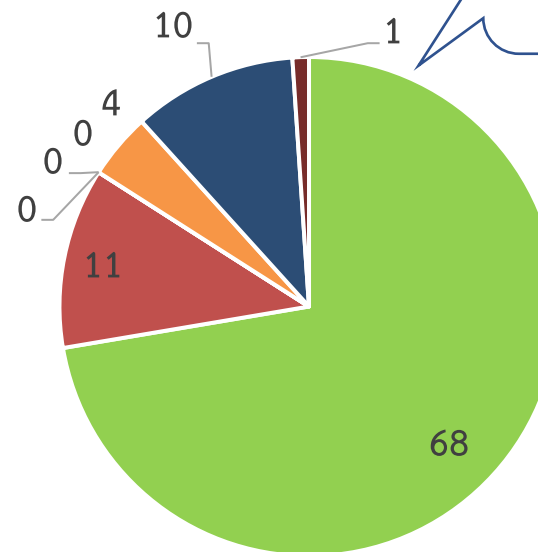
ข้อมูลการบันทึกในฐาน NTIP ณ 13 กุมภาพันธ์ 2565

ผู้ป่วยวัณโรคทุกประเภท 187 ราย

ผู้ป่วยวัณโรคปอดรายใหม่ (PA) 89 ราย



- กำลังรักษา
- เสียชีวิต
- สำเร็จ
- ล้มเหลว
- ขาดยา
- เปลี่ยนวินิจฉัย
- โอนออก
- RR/MDR ก่อนเดือนที่ 5



- กำลังรักษา
- เสียชีวิต
- สำเร็จ
- ล้มเหลว
- ขาดยา
- เปลี่ยนวินิจฉัย
- โอนออก
- RR/MDR ก่อนเดือนที่ 5

ตายจาก TB 3
ตายก่อนการรักษา 2
CA รวม 3 , โรคหัวใจรวม 1
โรคไตรวม 3,

ข้อมูลผู้ป่วยวัณโรคเสียชีวิต

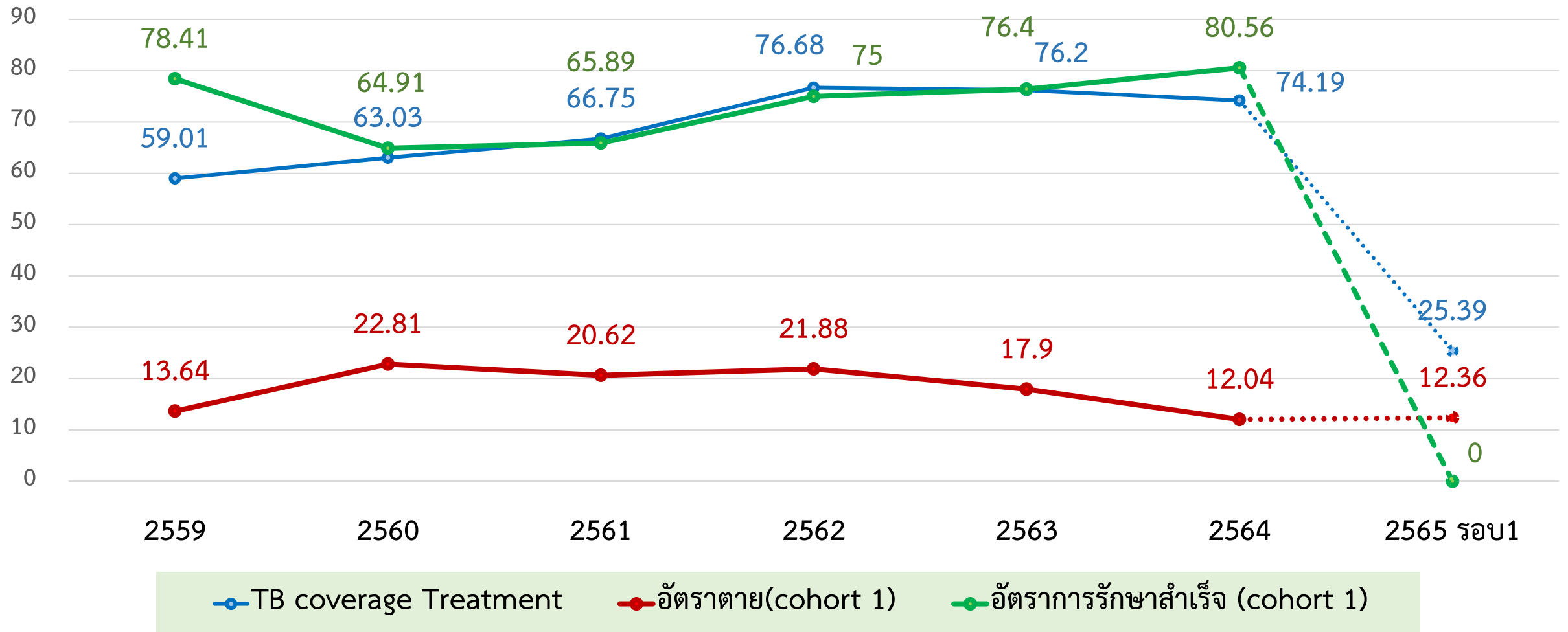
ข้อมูลการบันทึกในฐาน NTIP ณ 13 กุมภาพันธ์ 2565

Case	เพศ	อายุ	Risk	Consult แพทย์ผู้เชี่ยวชาญ	ภาวะเสี่ยง
1	M	72	High	✓	เสียชีวิตจาก TB
2	M	76	interdiate	✓ Refer รพ.พะเยา	เสียชีวิตจาก TB
3	F	35	High	✓	เสียชีวิต มีโรคไตร่วม
4	M	68	High	✓	เสียชีวิต มีโรคมะเร็งร่วม
5	M	61	High	✓	เสียชีวิตก่อนการรักษา มีโรคไตร่วม
6	F	60	High	✓	เสียชีวิตก่อนการรักษา
7	M	60	High	✓	เสียชีวิต มีโรคมะเร็งร่วม
8	M	58	High	✓	เสียชีวิตจาก TB
9	M	51	High	✓	เสียชีวิต มีโรคมะเร็งร่วม
10	M	80	High	✓	เสียชีวิต มีโรคหัวใจร่วม
11	M	87	intermediate	✓ Refer รพ.เชียงใหม่	เสียชีวิต มีโรคSepsis ,CKD,Chronic Anemia

PA: อัตราการรักษาสำเร็จ/ อัตราตายผู้ป่วยวัณโรค จังหวัดพะเยา ปี 2559 - 2565

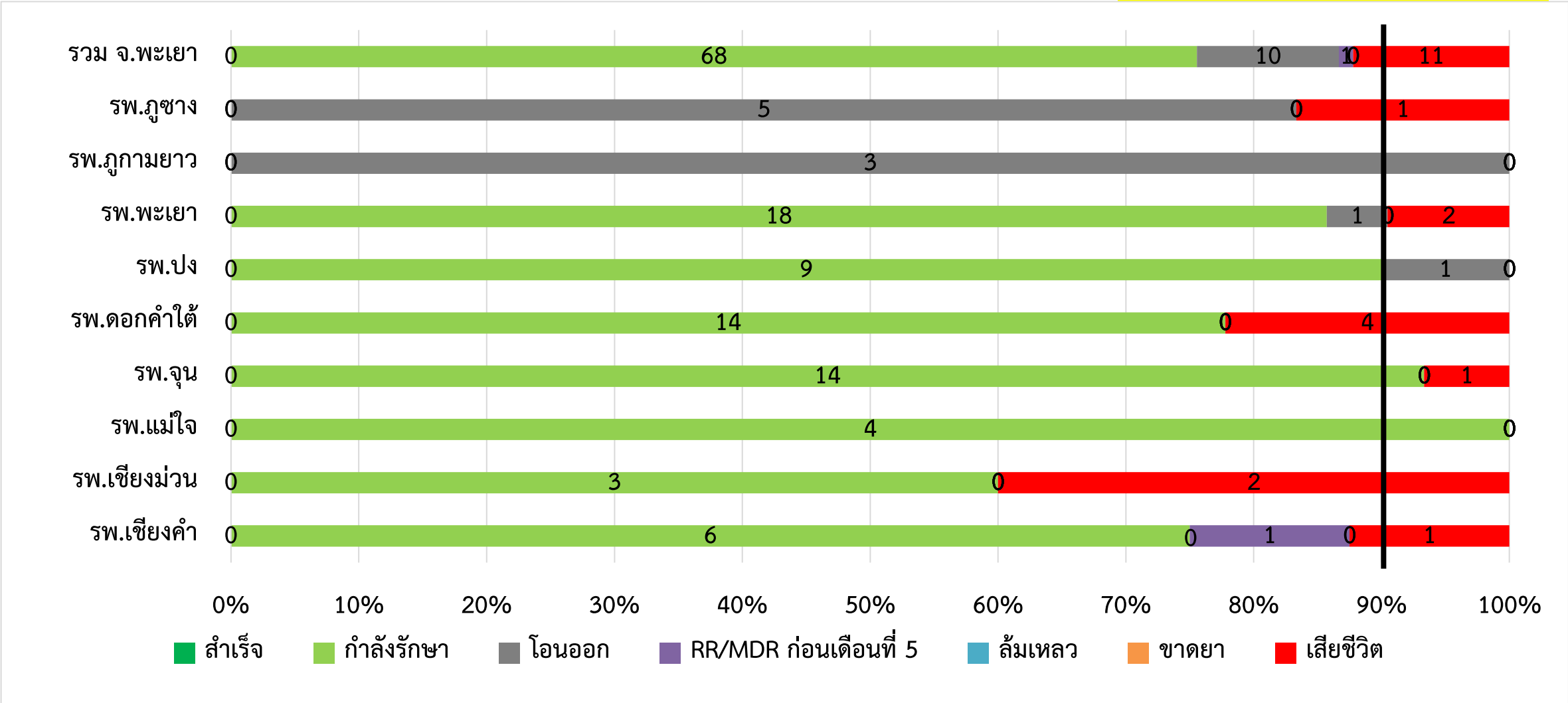


ข้อมูล ณ 13 กุมภาพันธ์ 2565



PA: อัตราการรักษาสำเร็จผู้ป่วยวัณโรคปอดรายใหม่ Cohort 1/2565

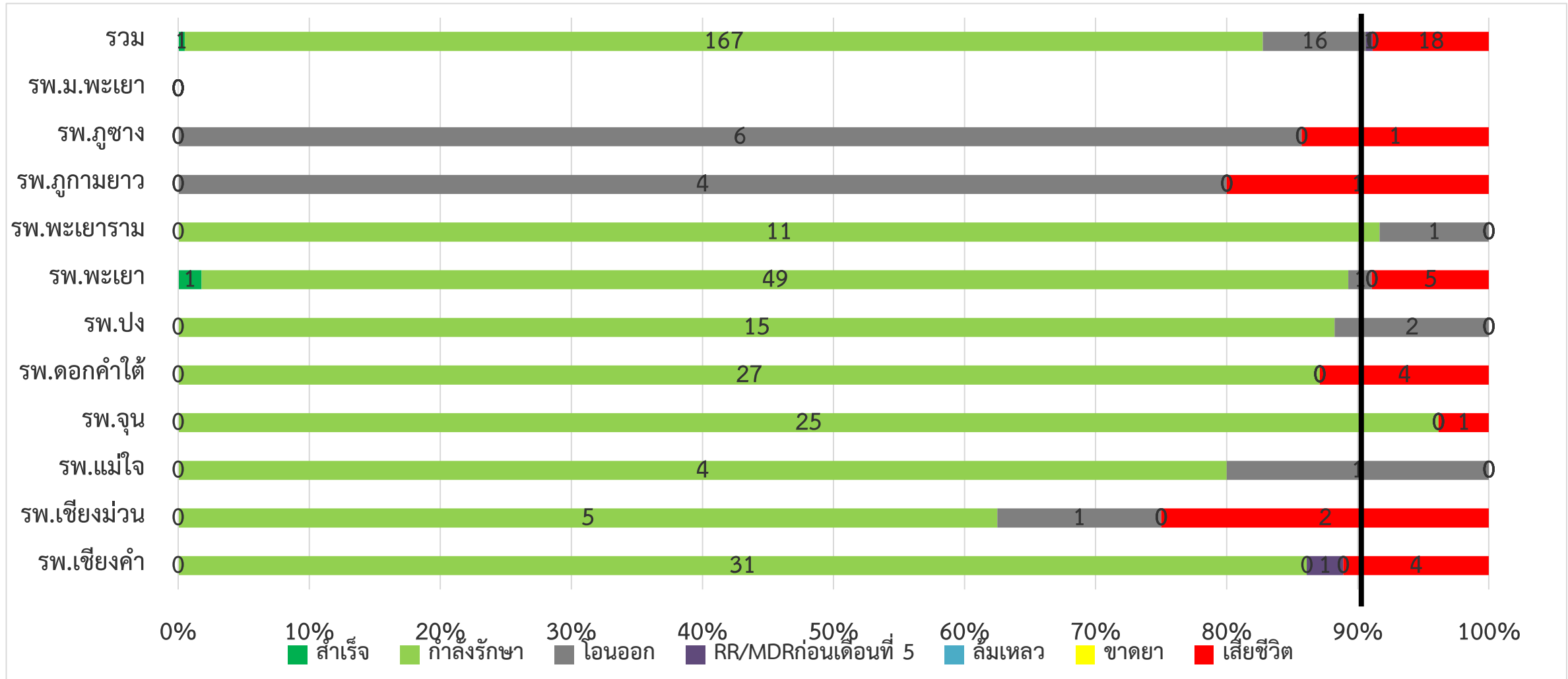
เป้าหมาย Success Rate > 90%





PA: อัตราการรักษาสำเร็จผู้ป่วยวัณโรคปอดรายใหม่ ขั้นทะเบียนรักษาทั้งหมด - ปัจจุบัน

เป้าหมาย Success Rate > 90%



รายงานมาตรการการรักษาเพื่อลดการเสียชีวิต จังหวัดพะเยา

ข้อมูล ณ 20 มกราคม 2565



ผลการดำเนินงานรอบ 4 เดือน

มาตรการ	จ.พะเยา
1. การขึ้นทะเบียนผู้ป่วย	
- จำนวนผู้ป่วยขึ้นทะเบียน ALL FORM	212
2. การประเมิน Risk score	
2.1 Score ≤ 8 = Low Risk	73
2.2 Score 9-12 = Intermediate Risk	54
2.3 Score ≥ 13 = High Risk	85
รวม High Risk/Intermediate Risk	139
3. ผู้ป่วย High Risk/Intermediate Risk	
3.1 Consult อายุรแพทย์ (ราย)	130
3.2 ไม่ได้ Consult อายุรแพทย์ (ราย)	3
Consult อายุรแพทย์ ร้อยละ	93.53
4. ผู้ป่วย High Risk/Intermediate Risk	
4.1 ตรวจ LFT (ราย)	130
4.1 ไม่ตรวจ LFT (ราย)	3
ตรวจ LFT ร้อยละ	93.53
5. ผู้ป่วย High Risk/Intermediate Risk	
5.1 กำกับกักกันยาโดย จนท. (ราย)	71
5.2 กำกับกักกันยาโดย อสม. (ราย)	4
5.3 กำกับกักกันยาโดย ญาติ (ราย)	58
ติดตามกักกันยาทั้งหมด (ราย)	133
ติดตามกักกันยาทั้งหมด ร้อยละ	95.68

ประเมิน Risk ทุกเคส

กลุ่ม High Risk / Intermediate Risk

1. Consult อายุรแพทย์
2. LFT ทุก 2 สัปดาห์ (2 เดือน)
3. Close monitor โดย จนท.

******จากการติดตาม พบ ไม่ consult อายุรแพทย์ เนื่องจาก ไม่มีอาการและ มีการติดตามเคสทุกสัปดาห์ / บุคลากรมีการเปลี่ยนแปลงโยกย้าย

*******ประชุมทบทวนแนวทางการวินิจฉัย การดูแลรักษาผู้ป่วยวัณโรค และการใช้โปรแกรมสารสนเทศดอกคำใต้สาทิติโมเดล และโปรแกรม NTIP

ให้แก่ แพทย์ พยาบาล ในคลินิกวัณโรคทุกแห่ง สสอ. รพ.สต.

โดยวิทยากร นพ.อุษณ นันทิทรธร ผู้เชี่ยวชาญการดูแลรักษาวัณโรคคื้อยา

นายคณิศร กันทะสาร ร.พ.ดอกคำใต้ ผู้พัฒนาโปรแกรมสารสนเทศดอกคำใต้สาทิติโมเดล



