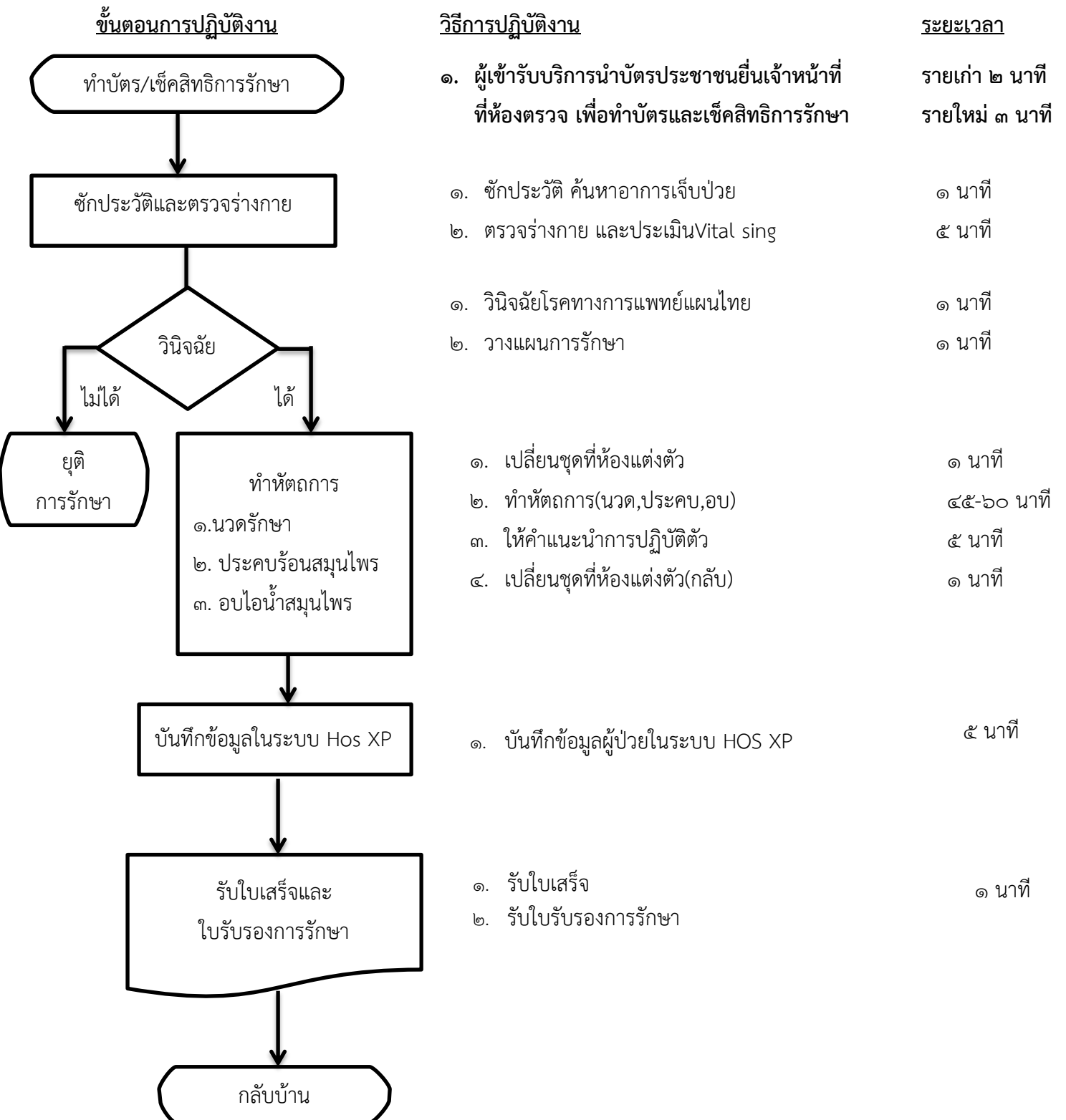


Flow Chart

กลุ่มงานการแพทย์แผนไทยและการแพทย์ทางเลือก สำนักงานสาธารณสุขจังหวัดพะเยา

การดำเนินการ ให้บริการคลินิกแพทย์แผนไทย



หมายเหตุ รวมระยะเวลาให้บริการ ๑ ชั่วโมง ๒๖ นาที

Flow Chart

กลุ่มงานการแพทย์แผนไทยและการแพทย์ทางเลือก สำนักงานสาธารณสุขจังหวัดพะเยา การดำเนินการ การขอรับรองหมอนพื้นบ้าน

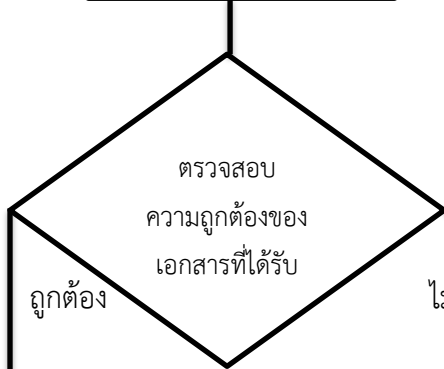
ขั้นตอนการปฏิบัติงาน

วิธีการปฏิบัติงาน

ระยะเวลา

ได้รับแบบคำขอ
หนังสือรับรองหมอนพื้นบ้าน
จาก สสอ.

๑. ได้รับแบบคำขอหนังสือรับรองหมอนพื้นบ้าน จาก สสอ.



๑. เจ้าหน้าที่รับผิดชอบตรวจสอบความถูกต้องเบื้องต้น

ถูกต้อง

ไม่ถูกต้อง

กรณีถูกต้อง

๑. เจ้าหน้าที่รับผิดชอบลงพื้นที่เพื่อตรวจสอบข้อมูลเพิ่มเติม
๒. รวบรวมข้อมูลและสรุปผลการตรวจสอบข้อมูลเพิ่มเติมเพื่อรายงานต่อไป

๑.เจ้าหน้าที่รับผิดชอบลงพื้นที่
ตรวจสอบข้อมูลเพิ่มเติม
๒.รวบรวมข้อมูลและสรุป

แจ้งผู้ยื่นคำขอเพื่อ
ดำเนินการแก้ไข
เพิ่มเติม

กรณีไม่ถูกต้อง

๑. แจ้งผู้ยื่นคำขอรับเอกสารคืนเพื่อดำเนินการแก้ไขเพิ่มเติม



๑. รวบรวมเอกสารและสรุปข้อมูลผลการตรวจสอบเสนอนายแพทย์ สสจ. เพื่อพิจารณาให้ดำเนินการต่อไป

ผ่าน

ไม่ผ่าน

เมื่อนายแพทย์ สสจ. พิจารณาแล้ว

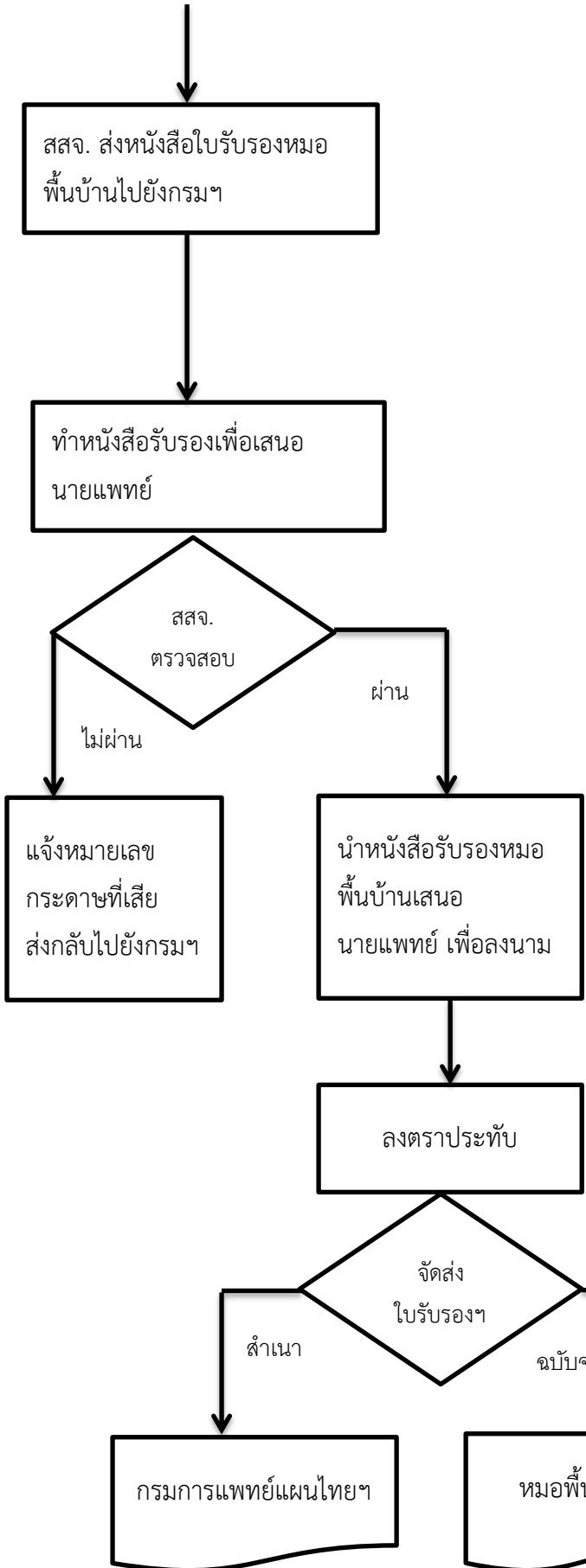
๑.กรณีให้ดำเนินการต่อ ให้จัดส่งหนังสือรับรองหมอนพื้นบ้านไปที่กรมแพทย์แผนไทยฯ กองคุ้มครองภูมิปัญญาการแพทย์แผนไทยและการแพทย์พื้นบ้าน

จัดส่งหนังสือรับรองหมอนพื้นบ้าน
ไปที่กรม

แจ้งผู้ยื่นคำขอเพื่อ
ทราบ

๒.กรณีไม่ผ่านการพิจารณา เจ้าหน้าที่ผู้รับผิดชอบจัดส่งหนังสือให้ผู้ยื่นคำขอทราบผลการพิจารณาต่อไป





๑. เจ้าหน้าที่ผู้รับผิดชอบ ส่งหนังสืออนุมัติ พิจารณาดำเนินการต่อของนายแพทย์ สสจ. ไปยังกรมการแพทย์แผนไทยฯ กองคุ้มครองภูมิปัญญาการแพทย์แผนไทยและการแพทย์พื้นบ้าน

๑. เมื่อได้รับหนังสือรับรองหมอที่บ้าน จาก กรมการแพทย์แผนไทยฯ มา เจ้าหน้าที่ผู้รับผิดชอบจะตรวจสอบ ความถูกต้องอีกครั้ง

๑.กรณีข้อมูลไม่ถูกต้อง เจ้าหน้าที่ผู้รับผิดชอบ จะแจ้งดำเนินการแจ้งหมายเลขกระดาษที่เสีย ส่งกลับไปยังกรมการแพทย์แผนไทยฯ เพื่อดำเนินการแก้ไขและจัดส่งมายัง สสจ. อีกครั้ง

๒.กรณีข้อมูลถูกต้องเจ้าหน้าที่ผู้รับผิดชอบจะ ดำเนินการเสนอหนังสือรับรองหมอที่บ้านต่อ นายแพทย์ สสจ. เพื่อลงนาม

๑.ผู้รับผิดชอบฝ่ายธุรการ สสจ. ลงตราประทับ แล้ว ส่งหนังสือมายังกลุ่มงานแพทย์แผนไทย ให้ เจ้าหน้าที่ที่เกี่ยวข้องดำเนินการต่อไป

๑.เจ้าหน้าที่ผู้รับผิดชอบจัดส่งใบรับรองหมอ บ้านให้ผู้ยื่น

๒.เจ้าหน้าที่ผู้รับผิดชอบจัดส่งสำเนาใบรับรองหมอ บ้านให้กรมการแพทย์แผนไทยฯ