

สำนักงานสาธารณสุขจังหวัดพะเยา  
 รับเลขที่ 1867  
 วันที่ 24 ต.พ. 2564  
 เวลา 11:40 น.



ที่ สธ ๑๑๐๓.๑๐/ว. ๗๒๑

วิทยาลัยพยาบาลบรมราชชนนีนครลำปาง  
 ๒๖๘ ถนนป่าขาม ต.หัวเวียง อ.เมือง  
 จ.ลำปาง ๕๒๐๐๐

๒๓ กุมภาพันธ์ ๒๕๖๔

เรื่อง ขอเชิญบุคลากรในสังกัดเข้าร่วมการอบรมหลักสูตรเฉพาะทางสาขาการพยาบาลผู้ป่วยโรคหัวใจและหลอดเลือด ปีงบประมาณ ๒๕๖๔  
 เรียน ผู้อำนวยการเขตบริการสุขภาพทุกเขต/นายแพทย์สาธารณสุขจังหวัด/สาธารณสุขอำเภอ/ผู้อำนวยการโรงพยาบาลศูนย์ โรงพยาบาลทั่วไป และโรงพยาบาลในสังกัดอื่นทุกแห่ง/คณบดีคณะพยาบาลศาสตร์ ผู้อำนวยการวิทยาลัยพยาบาลทุกแห่งและหัวหน้าหน่วยงานที่เกี่ยวข้อง

สิ่งที่ส่งมาด้วย โปสเตอร์ประชาสัมพันธ์ จำนวน ๑ ฉบับ

ด้วยวิทยาลัยพยาบาลบรมราชชนนีนครลำปาง คณะพยาบาลศาสตร์ สถาบันพระบรมราชชนก จะดำเนินการจัดการอบรมหลักสูตรเฉพาะทางสาขาการพยาบาลผู้ป่วยโรคหัวใจและหลอดเลือด ปีงบประมาณ ๒๕๖๔ โดยมีวัตถุประสงค์เพื่อพัฒนาความรู้และสมรรถนะของบุคลากรด้านสุขภาพให้สามารถให้การพยาบาลผู้ป่วยที่เข้ารับการรักษาโรคหัวใจและหลอดเลือดทั้งโดยการทำการหัตถการและโดยการผ่าตัดหัวใจ แบบองค์รวมในทุกระยะของการรักษาพยาบาลอย่างครบวงจร สามารถประเมินภาวะสุขภาพขั้นสูงในผู้ป่วยโรคหัวใจและหลอดเลือด และปฏิบัติการพยาบาลผู้ป่วยโรคหัวใจและหลอดเลือดได้ โดยกำหนดจัดอบรมในระหว่างเดือนสิงหาคม - เดือนพฤศจิกายน ๒๕๖๔ ณ วิทยาลัยพยาบาลบรมราชชนนีนครลำปาง จังหวัดลำปาง

ในการนี้ วิทยาลัยฯ พิจารณาแล้วเห็นว่า การจัดอบรมดังกล่าวจะเป็นประโยชน์ต่อบุคลากรที่ปฏิบัติงานในหน่วยงานของท่าน จึงขอความอนุเคราะห์พิจารณาส่งบุคลากรในสังกัดเข้าร่วมการอบรม โดยผู้ที่สนใจเข้ารับการอบรม สอบถามรายละเอียดการรับสมัครได้ที่ คุณณัฐธินิชา วรทัตธรรม นักทรัพยากรบุคคล เบอร์โทรศัพท์ ๐๙๓ ๓๐๒๐๓๓๐ ตั้งแต่บัดนี้เป็นต้นไป หรือสามารถดูรายละเอียด ได้ทาง website ของวิทยาลัย <https://www.bcnlp.ac.th/> หัวข้อข่าวประชาสัมพันธ์

จึงเรียนมาเพื่อโปรดพิจารณาให้การสนับสนุนและประชาสัมพันธ์ให้บุคลากรในหน่วยงานของท่านสมัครเข้าร่วมอบรม ในวัน เวลา และสถานที่ดังกล่าว จะเป็นพระคุณยิ่ง

เรียน นายแพทย์สาธารณสุขจังหวัดพะเยา  
 - ผู้อำนวยการเขตบริการสุขภาพ  
 - นายแพทย์สาธารณสุขอำเภอ/นายแพทย์โรงพยาบาล

ขอแสดงความนับถือ

*(Signature)*

(นางสาววาสนา มั่งคั่ง)

*(Signature)*  
 ผู้อำนวยการวิทยาลัยพยาบาลบรมราชชนนีนครลำปาง  
 (นางจารวรรณ บัวบัง)

กลุ่มงานวิจัยและบริการวิชาการ นักวิชาการสาธารณสุขชำนาญการพิเศษ  
 โทร ๐ ๕๔๒๒ ๖๒๕๔, ๐ ๕๔๒๑ ๘๗๘๘ ต่อ ๑๐๗  
 โทรสาร ๐ ๕๔๒๒ ๕๐๒๐ [www.bcnlp.ac.th](http://www.bcnlp.ac.th)  
 E-mail :academic.affairs@mail.bcnlp.ac.th

(นายไพรัช วงศ์จุมพฏ)

นักวิชาการสาธารณสุขชำนาญการพิเศษ (ด้านบริหารงานทั่วไป)

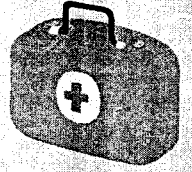
*(Signature)*

(นายศุภชัย บุญอำพันธ์)

นายแพทย์สาธารณสุขจังหวัดพะเยา

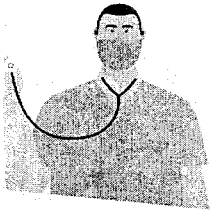


# โครงการอบรมหลักสูตรการพยาบาล เฉพาะทางสาขาการพยาบาลเวชปฏิบัติ ครอบครัว



## หลักการและเหตุผล

กระทรวงสาธารณสุขได้กำหนดนโยบายปฏิรูประบบบริการสุขภาพด้านปฐมภูมิโดยพัฒนาระบบคลินิกหมอครอบครัว(Primary Care Cluster)เพื่อให้สอดคล้องกับรัฐธรรมนูญแห่งราชอาณาจักรไทย ฉบับ ปีพ.ศ.2560 กำหนดในหมวด 16 การปฏิรูปประเทศ มาตรา 258 ด้านอื่น ๆ ข้อ (5) ซึ่งระบุว่า“ให้มีระบบการแพทย์ปฐมภูมิที่มีแพทย์เวชศาสตร์ครอบครัวดูแลประชาชนในสัดส่วนที่เหมาะสม”และสอดคล้องกับยุทธศาสตร์ชาติระยะ 20 ปี รวมถึงแผนยุทธศาสตร์ชาติระยะ 20 ปี (ด้านสาธารณสุข)โดยคลินิกหมอครอบครัวนี้ มีระบบการให้บริการดูแลสุขภาพประชาชนด้วยแนวคิดบริการ ทุกคน บริการทุกอย่างจบบริการทุกที่ บริการทุกเวลา ด้วยเทคโนโลยี ด้วยทีมหมอครอบครัวประกอบด้วยแพทย์เวชศาสตร์ครอบครัว พยาบาลครอบครัว และสหวิชาชีพ



## วัตถุประสงค์ของโครงการ

เพื่อพัฒนาบุคลากรด้านการพยาบาลให้มีความรู้และสมรรถนะด้านการพยาบาลเวชปฏิบัติครอบครัว

## กลุ่มเป้าหมาย

พยาบาลวิชาชีพที่ผ่านการอบรมหลักสูตรการพยาบาลเฉพาะทางด้านการพยาบาลเวชปฏิบัติทั่วไป (หลักสูตร 4 เดือน) จำนวน 50 คน

## สถานที่จัด

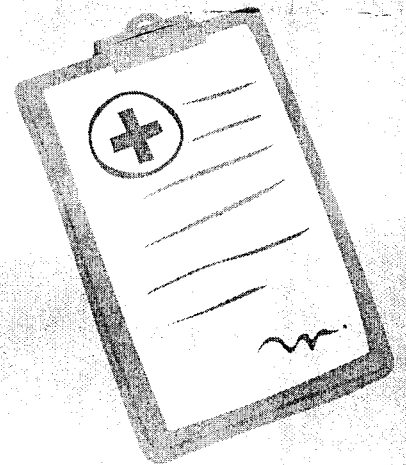
วิทยาลัยพยาบาลบรมราชชนนี นครลำปาง

## ระยะเวลา

เดือนสิงหาคม - พฤศจิกายน 2564

## การรับสมัครทางออนไลน์

<http://co-dev.pi.ac.th>



## สิ่งที่ท่านจะได้รับ

- CNEU
- ผู้ผ่านการอบรมผู้เข้าอบรมมีสมรรถนะพยาบาลเฉพาะทางสาขาการพยาบาลเวชปฏิบัติครอบครัว
- ผู้ผ่านการอบรมสามารถประเมินภาวะสุขภาพอย่างครอบคลุมเพื่อการตัดสินใจ ทางคลินิก การตรวจวินิจฉัยโรค ให้การรักษาโรคเบื้องต้นในกลุ่มโรคที่พบบ่อย ทั้งในระยะเฉียบพลันและระยะเรื้อรังได้
- ผู้ผ่านการอบรมประเมินปัญหาที่ซับซ้อนจากการเปลี่ยนแปลงภาวะสุขภาพของผู้ป่วย และวางแผน การบูรณาการดูแลเพื่อแก้ไขปัญหาได้อย่างมีประสิทธิภาพ
- ผู้ผ่านการอบรมใช้กระบวนการและทฤษฎีการพยาบาลครอบครัวในการจัดการปัญหาสุขภาพของครอบครัว