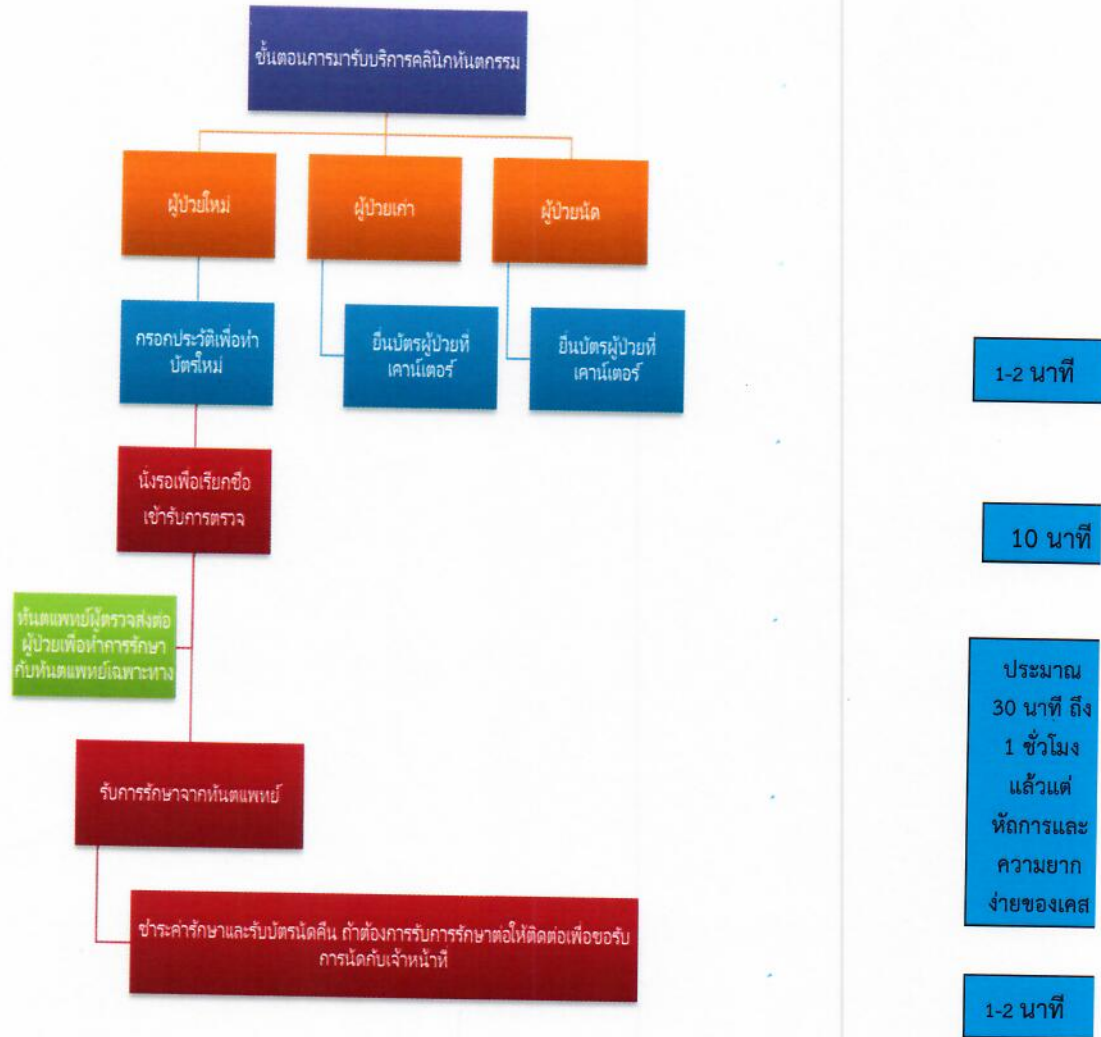


# คู่มือกระบวนการให้บริการประชาชน

## กลุ่มงานทันตสาธารณสุข สำนักงานสาธารณสุขจังหวัดพะเยา



### ขั้นตอนการให้บริการ

1. เมื่อผู้มารับบริการ (ผู้ป่วยมาติดต่อ) เจ้าหน้าที่ให้คำแนะนำพร้อมระเบียบ (ค่ารักษา) ทางทันตกรรม ดังนี้
  - 1.1 เปิดให้บริการตรวจปรึกษาและเข้าคิว  
วันจันทร์-วันศุกร์ เวลา 08.30 – 12.00 น และ 16.30 – 20.30 น.  
วันเสาร์ เวลา 08.00 – 17.00 น. ยกเว้นวันอาทิตย์และวันหยุดนักขัตฤกษ์
  - 1.2 ให้คำแนะนำผู้ป่วยปฏิบัติตามระเบียบคลินิกโดย
    - 1.2.1 ผู้ป่วยใหม่ กรอกประวัติเพื่อทำบัตรใหม่และนั่งรอเพื่อเรียกชื่อเข้ารับการรักษา
    - 1.2.2 ผู้ป่วยเก่าและผู้ป่วยนัด ยื่นบัตรนัดทุกครั้งที่มารับการรักษานั่งรอเพื่อเรียกชื่อ
2. การบริการ มี ดังนี้
  - 2.1 ตรวจฟัน ขูดหินปูน อุดฟัน ถอนฟัน ผ่าฟันคุด รักษาโรคฟัน ฟันปลอม ครอบฟัน สะพานฟัน
  - 2.2 กรณีเคสมีความยากหรือต้องพบทันตแพทย์เฉพาะทาง ทันตแพทย์ผู้ตรวจส่งต่อผู้ป่วยเพื่อทำการรักษากับทันตแพทย์เฉพาะทาง
3. ระยะเวลาการรับบริการขึ้นอยู่กับความยากง่ายของการรักษา
4. ชำระค่ารักษาและรับบัตรนัดคืน หากมีการติดต่อนัดหมายผู้ป่วยให้มารับการรักษาตามระบบคิว จะทำการติดต่อทางโทรศัพท์
5. มีระบบติดตามผู้ป่วย (Recall) มาพบทันตแพทย์เพื่อติดตามผลหลังการรักษา โดยการโทรศัพท์

**คลินิกบริการทันตกรรม**  
สำนักงานสาธารณสุขจังหวัดพะเยา

**เวลาทำการ**

**ในเวลาราชการ**  
วันจันทร์-วันศุกร์ เวลา 09.00 - 12.00 น.  
\*ยกเว้นวันหยุดนักชดถุกษ์\*

**นอกเวลาราชการ**  
วันจันทร์-วันศุกร์ เวลา 16.30 - 20.30 น.  
วันเสาร์ เวลา 08.00 - 17.00 น.  
\*ยกเว้นวันหยุดนักชดถุกษ์และวันหยุดต่อเนื่อง\*

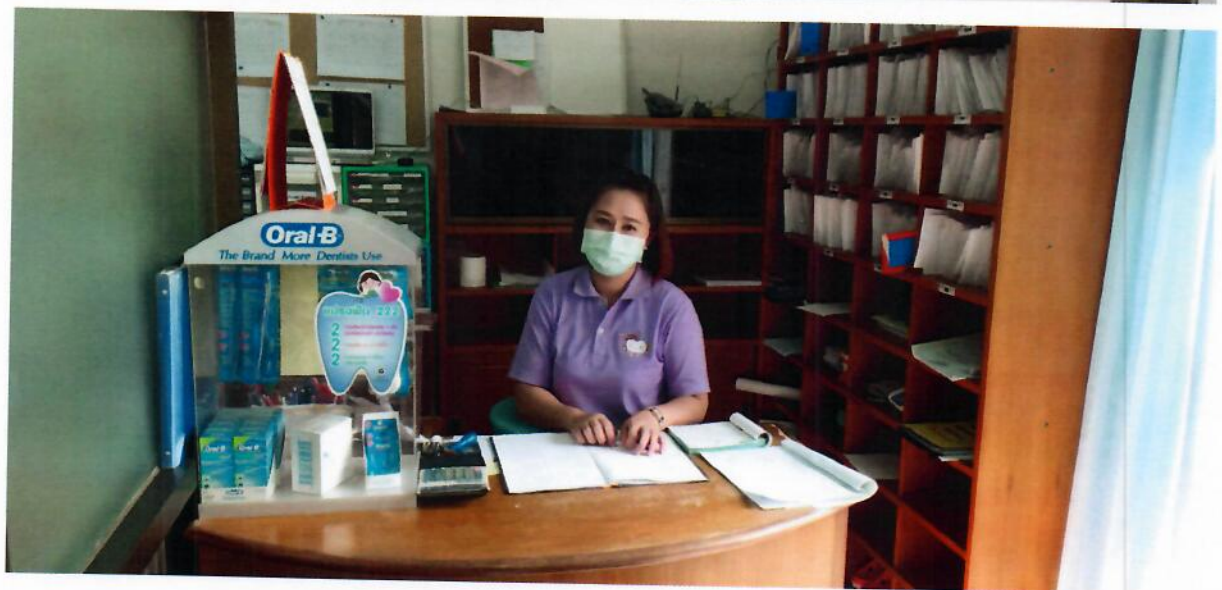
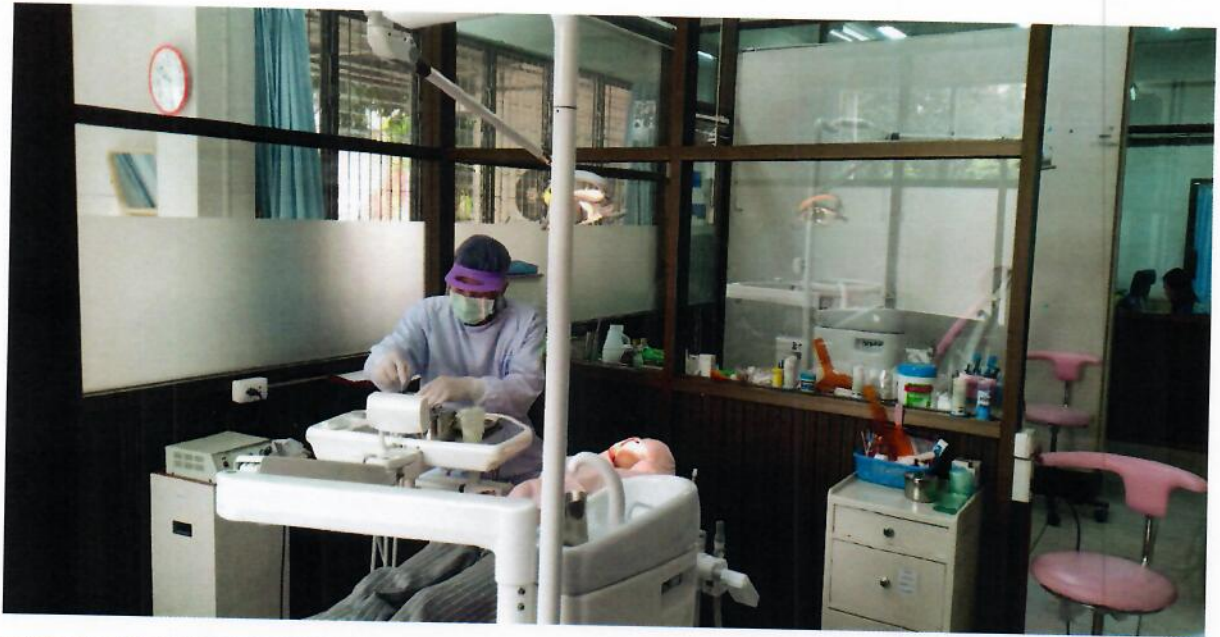
เบอร์โทรคลินิกทันตกรรม 054-409162

**ทันตแพทย์ประจำวัน**

ทพ.วีรวัดน์ พิทักษ์โพธิ์ทอง



ภาพการให้บริการคลินิกทันตกรรม สำนักงานสาธารณสุขจังหวัดพะเยา จังหวัดพะเยา



ภาพการให้บริการคลินิกทันตกรรม สำนักงานสาธารณสุขจังหวัดพะเยา จังหวัดพะเยา