

การประชุมเชิงปฏิบัติการบันทึกข้อมูล และการติดตามประเมินผลคัดกรองผู้มีปัญหาการดื่ม สุรา/บุหรี่ ในแฟ้ม Special PP (ระบบ 43 แฟ้ม)

รุ่นที่ 1 วันที่ 4 มิถุนายน 2563 ห้องประชุม 1 ๗๗จ.พะเยา
(อำเภอเมืองพะเยา ,อำเภอแม่ใจ)

รุ่นที่ 2 วันที่ 5 มิถุนายน 2563 ห้องประชุม 1 ๗๗จ.พะเยา
(อำเภอดอกคำใต้ ,อำเภอเชียงม่วนและภูพานยาว)

รุ่นที่ 3 วันที่ 11 มิถุนายน 2563 ห้องประชุม ๗๗อ.ปง
(อำเภอปงและอำเภอจุน)

รุ่นที่ 4 วันที่ 12 มิถุนายน 2563 ห้องประชุม ๗๗อ.เชียงคำ
(อำเภอเชียงคำและอำเภอภูซาง)



กำหนดการประชุมเชิงปฏิบัติการบันทึกข้อมูล และการติดตามประเมินผลคัดกรองผู้มีปัญหาการดื่มสุรา/ บุหรี ในแฟ้ม Special PP(ระบบ43 แฟ้ม) วันที่ ๔-๕ มิถุนายน ๒๕๖๓ ห้องประชุม๑ สสจ.พะเยา



เปิดการประชุม
/มอบนโยบายแนวทาง
ขับเคลื่อนการคัดกรองผู้ที่มี
ปัญหาการดื่มสุรา/สูบบุหรี
(ระบบ ๔๓ แฟ้ม)
นายแพทย์สาธารณสุขจังหวัด
พะเยา

๐๘.๓๐ - ๐๘.๔๕ น.

การคัดกรองและบำบัดรักษา
ผู้ติดบุหรีและสุรา
นางศิริกานดา บุญมี
พยาบาลวิชาชีพชำนาญการ
โรงพยาบาลพะเยา

๑๐.๑๕ - ๑๒.๐๐ น.

๐๘.๔๕ - ๑๐.๑๕ น.

ระบบฐานข้อมูล HDC
รหัสSpecial PP,ข้อมูล NCD
นางดอกแก้ว ตามเดช
พยาบาลวิชาชีพชำนาญการ
กลุ่มงานยุทธศาสตร์สสจ.พะเยา

๑๓.๐๐-๑๖.๓๐ น.

แบ่งกลุ่มฝึกปฏิบัติการ
บันทึกข้อมูลรหัส
Special PP
ทีมวิทยากร
(นางดอกแก้ว ตามเดช ,
นางศิริกานดา บุญมี ,
นางสุกัญญา ต้นเฟย)

กำหนดการประชุมเชิงปฏิบัติการบันทึกข้อมูล และการติดตามประเมินผลคัดกรองผู้มีปัญหาการดื่มสุรา/ บุหรี่ ในแฟ้ม Special PP(ระบบ43 แฟ้ม) วันที่ ๑๑ มิถุนายน ๒๕๖๓ ห้องประชุมสสอ.ปง



เปิดการประชุม
/มอบนโยบายแนวทาง
ขับเคลื่อนการคัดกรองผู้ที่มี
ปัญหาการดื่มสุรา/สูบบุหรี่
(ระบบ ๔๓ แฟ้ม)
นายแพทย์สาธารณสุขจังหวัด
พะเยา

๐๘.๓๐ - ๐๘.๔๕ น.

การคัดกรองและบำบัดรักษา
ผู้ติดบุหรี่และสุรา
นางวิจิตร อินดีแสน
พยาบาลวิชาชีพชำนาญการ
รพ.สต.น้ำแวน

๑๐.๑๕ - ๑๒.๐๐ น.

๐๘.๔๕ - ๑๐.๑๕ น.

ระบบฐานข้อมูล HDC
รหัส Special PP, ข้อมูล NCD
นางดอกแก้ว ตามเดช
พยาบาลวิชาชีพชำนาญการ
กลุ่มงานยุทธศาสตร์สสจ.พะเยา

๑๓.๐๐-๑๖.๓๐ น.

แบ่งกลุ่มฝึกปฏิบัติการ
บันทึกข้อมูลรหัส
Special PP
ทีมวิทยากร
(นางดอกแก้ว ตามเดช ,
นางวิจิตร อินดีแสน,
น.ส.สาวิตตรี ใจชื่อ)

กำหนดการประชุมเชิงปฏิบัติการบันทึกข้อมูล และการติดตามประเมินผลคัดกรองผู้มีปัญหาการดื่มสุรา/ บุหรี่ ในแฟ้ม Special PP(ระบบ43 แฟ้ม) วันที่ ๑๒ มิถุนายน ๒๕๖๓ ห้องประชุมสสอ.เชิงคำ



เปิดการประชุม
/มอบนโยบายแนวทาง
ขับเคลื่อนการคัดกรองผู้ที่มี
ปัญหาการดื่มสุรา/สูบบุหรี่
(ระบบ ๔๓ แฟ้ม)
นายแพทย์สาธารณสุข
จังหวัดพะเยา

๐๘.๓๐ - ๐๘.๔๕ น.

การคัดกรองและบำบัดรักษา
ผู้ติดบุหรี่และสุรา
นางวิจิตร อินดีแสน
พยาบาลวิชาชีพชำนาญการ
รพ.สต.น้ำแวน

๑๐.๑๕ - ๑๒.๐๐ น.

๐๘.๔๕ - ๑๐.๑๕ น.

รหัสSpecial PP,ข้อมูล
NCD
นางดอกแก้ว ตามเดช
พยาบาลวิชาชีพชำนาญการ
กลุ่มงานยุทธศาสตร์สสจ.พะเยา

๑๓.๐๐-๑๖.๓๐ น.

แบ่งกลุ่มฝึกปฏิบัติการบันทึก
ข้อมูลรหัส Special PP
ทีมวิทยากร
(นางดอกแก้ว ตามเดช ,
นางวิจิตร อินดีแสน,
นายประวิทย์ สูงปานเขา)

ความเป็นมา

ตามมติที่ประชุม คบยช. ครั้งที่ ๑ / ๒๕๕๙ โดย รมว.กระทรวงสาธารณสุข เป็นประธาน

Result

มีมติเห็นชอบให้ทุกจังหวัด

- ดำเนินการจัดตั้ง คณะกรรมการควบคุมผลิตภัณฑ์ยาสูบระดับจังหวัด
- ขั้บเคลื่อนการดำเนินงานควบคุมยาสูบระดับจังหวัด โดยขอสนับสนุนเงินจาก สสส.



ทั้งนี้กระทรวงสาธารณสุข ได้มอบหมายให้กรมควบคุมโรค ร่วมกับเขตสุขภาพ บริหารจัดการการดำเนินงานฯ



โครงการสนับสนุนการดำเนินงานควบคุมยาสูบ/
เครื่องมือแอลกอฮอล์จังหวัด 2559-2560

โครงการสนับสนุนการดำเนินงานควบคุมยาสูบ/
เครื่องมือแอลกอฮอล์จังหวัด 2561-2562

วัตถุประสงค์

เพื่อให้เกิดการขับเคลื่อนการดำเนินงานและสร้างความร่วมมือ
ในการทำงานควบคุมยาสูบไปสู่การปฏิบัติในระดับพื้นที่จังหวัด
ให้สามารถดำเนินงานควบคุมยาสูบ/สุราได้อย่างมีประสิทธิภาพ

เป้าหมายลดโรค(ระดับประเทศ)

การควบคุมการบริโภคยาสูบ

Base line

ข้อมูลสำนักงานสถิติแห่งชาติ ปี 2560

1. ความชุกของการสูบบุหรี่ปัจจุบันของประชากรไทย อายุ 15 ปีขึ้นไป ไม่เกินร้อยละ 17 (เดิมร้อยละ 19.9) หรือลดจำนวนผู้สูบบุหรี่เหลือ 9.4 ล้านคน (เดิม 11 ล้านคน)
ปี 2563 (ไม่เกินร้อยละ 17.5)
2. ความชุกของการสูบบุหรี่ในกลุ่มวัยรุ่นอายุ 15 – 19 ปี ไม่เกินร้อยละ 8.5 หรือจำนวนผู้สูบบุหรี่รายใหม่ไม่เกิน 3.3 แสนคนต่อปี
ปี 2563 (ไม่เกินร้อยละ 8.5)
3. อัตราการได้รับควันบุหรี่มือสองฯ ไม่เกินร้อยละ 60 (ลดลงร้อยละ 25 จากปี 2557)

1. ความชุกฯ 15ปีขึ้นไป **ไม่เกินร้อยละ 19.1**

2. ความชุกฯ 15-19 ปี **ไม่เกินร้อยละ 9.7**

3. อัตราฯ บุหรี่มือสอง **ร้อยละ 61.8**

การควบคุมการบริโภคแอลกอฮอล์

1. ความชุกของผู้บริโภคเครื่องดื่มแอลกอฮอล์อายุ 15 – 19 ปี ไม่เพิ่มขึ้น (เดิมร้อยละ 19.4 หรือ รายใหม่ไม่เกิน 9 แสนคน/ปี)
2. ปี 2563 ควบคุมความชุกของผู้บริโภคเครื่องดื่มแอลกอฮอล์ประชากร 15 ปีขึ้นไป ไม่เกิน ร้อยละ 27
3. ปริมาณการบริโภคเครื่องดื่มalc.อายุ 15 ปีขึ้นไป ไม่เกิน 6.68 ลิตรแอลกอฮอล์บริสุทธิ์/คน/ปี (เดิม 6.9 ลิตรฯ ต่อคนต่อปี)
ปี 2563 (ไม่เกิน 6.61 ลิตรแอลกอฮอล์บริสุทธิ์/คน/ปี)

1. ความชุกฯ 15 - 19 ปี **ร้อยละ 13.6**





2. ความชุกฯ 15ปีขึ้นไป **ร้อยละ 23.6**

3. ปริมาณการบริโภคalc.อายุ 15 ปีขึ้นไป
ร้อยละ 7.33 ลิตรฯ /คน/ปี

โครงการสนับสนุนการดำเนินงานควบคุมยาสูบ/เครื่องดื่มแอลกอฮอล์ ของจังหวัดพะเยา

Result

ปี 2559 - 2560

-  เกิดคณะกรรมการควบคุมยาสูบระดับจังหวัด
-  มีโรงเรียนปลอดบุหรี่/สุรา มีอัตราการสูบบุหรี่ของนักเรียนลดลง ร้อยละ 18
-  ผู้เข้ารับบริการบำบัดรักษาเพิ่มขึ้นร้อยละ 80
-  มีการตรวจเดือน เฝ้าระวังบังคับใช้ในระดับอำเภอและชุมชน

ปี 2561 - 2562



ผลการดำเนินกิจกรรม ร้อยละ 100

ผลใช้จ่ายเงิน ร้อยละ 100

มีบริการช่วยให้ผู้สูบบุหรี่ เลิกสูบบุหรี่ เลิกดื่มทั้งในสถานบริการ สาธารณสุขและในชุมชน

มีการสร้าง/พัฒนากลไกการควบคุมยาสูบและเครื่องดื่มแอลกอฮอล์ ในระดับจังหวัด และอำเภอ



มีป้องกันนักสูบ นักดื่มหน้าใหม่



มีการสร้างสิ่งแวดล้อมปลอดบุหรี่ สุรา / การดำเนินงานมาตรการชุมชน / การเฝ้าระวังและบังคับใช้กฎหมาย



มีการพัฒนากำลังคนระดับจังหวัด อำเภอ และตำบล



ประเด็น Structure/function

โครงสร้างภายใน Intra-sectorial

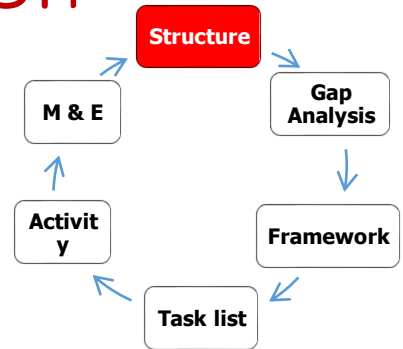
1. สสจ.พะเยา
2. กลุ่มงานส่งเสริมฯ
3. NCD
4. CD
3. Cluster, PM
4. คณะทำงานตรวจราชการและนิเทศงานระดับจังหวัด

โครงสร้างภายนอก Inter-sectorial

1. เขตสุขภาพที่ 1
2. สคร.1 เชียงใหม่
3. ศูนย์อนามัยฯ 1
4. ศธ.(สพม.,สพป.)
5. พชอ.
6. อปท.
7. คกก.แอลกอฮอล์จังหวัด
8. คกก.ยาสูบจังหวัด
9. คลินิกอดบุหรี่
10. คก.โรคติดต่อจังหวัด
11. คณะกรรมการศูนย์อำนวยการป้องกันและปราบปรามยาเสพติดจังหวัดพะเยา อ.ปส.จ./อ.
12. มูลนิธิฯ
13. อื่นๆ

Finding

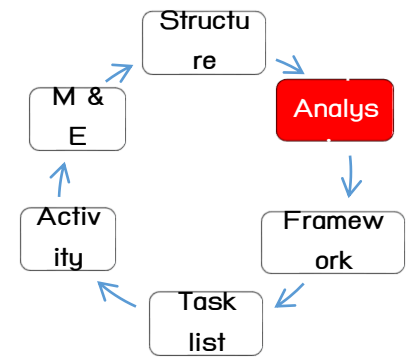
1. มีการบูรณาการการทำงานในกลุ่มงานและระหว่างกลุ่มงานอื่นในสสจ.บางกิจกรรม
2. มีการทำ MOU ระหว่างกระทรวงสธ. และกระทรวงศธ. ติดตามกำกับสถานศึกษาปลอดสุราและบุหรี่
3. มีการกำกับติดตามการดำเนินงานสุรา&ยาสูบ ในรร.และชุมชน โดย สคร.+สสจ.+สพม.
4. มีระบบการคัดกรอง และบำบัดรักษา แต่การบันทึกข้อมูลในระบบ 43 แฟ้มยังไม่ครบถ้วน
5. จนท./อสม. ได้รับการพัฒนาศักยภาพหลักสูตรการให้คำปรึกษาเลิกบุหรี่/สุรา



Advice

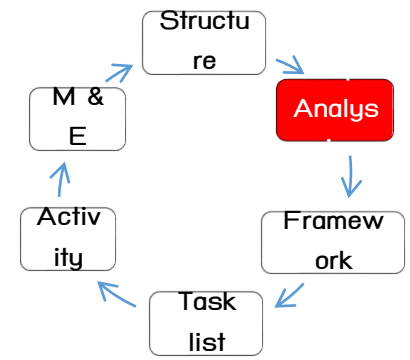
1. บูรณาการความร่วมมือทุกระดับ
2. ขยายเครือข่ายประสานการดำเนินงาน
3. มีการคัดกรองกลุ่มเป้าหมายเข้าระบบการบำบัดรักษาตามมาตรฐาน
4. สนับสนุนการประสานงานและบูรณาการร่วมกันให้เกิดการดำเนินงานที่เชื่อมโยงระหว่างคณะกรรมการ, คณะทำงานทุกระดับ

ประเด็น Gap Analysis



setting	Finding	Task list/activity	Hot spot
เป้าหมายลดโรค (ระดับประเทศ) ปี 2563 แผนงาน ป้องกันควบคุม การบริโภค ยาสูบ	ความชุกผู้สูบบุหรี่ อายุ 15 ปี ขึ้นไป เป้าหมาย ≤ ร้อยละ 17.5 (สนง.สถิติฯ ปี 2560 พะเยา ความชุก 19.8 %)	<ul style="list-style-type: none"> - จัดทำแผนการดำเนินงานใน 4 มาตรการหลัก (กลไกระดับจังหวัด, ป้องกันนักสูบบุหรี่ใหม่, ช่วยเลิกบุหรี่ และทำสิ่งแวดล้อมปลอดควันบุหรี่) - ถ่ายทอดมาตรการ/เป้าหมายในระดับอำเภอ/ตำบล 	ทุกอำเภอ
	ความชุกผู้สูบบุหรี่อายุ 15 – 19 ปี เป้าหมาย ≤ ร้อยละ 8.5 (สนง.สถิติฯ ปี 2560 ภาพรวมเขต ความชุก ร้อยละ 8.51)	<ul style="list-style-type: none"> - ดำเนินการร่วมกับอำเภอจัดทำแผนฯ ใน 4 มาตรการหลัก - อำเภอที่มีแผนฯบูรณาการกับ พชพ.โดยแต่ละตำบลเลือกหมู่บ้าน เพื่อดำเนินงานสร้างสิ่งแวดล้อมปลอดควันบุหรี่ ฯ 	

ประเด็น Gap Analysis



setting	Finding	Task list/activity	Hot spot
<p>เป้าหมายลดโรค (ระดับประเทศ) ปี 2563</p> <p>แผนงาน ควบคุม การบริโภค เครื่องดื่ม แอลกอฮอล์</p>	<p>ความชุกผู้ดื่มเครื่องดื่มแอลกอฮอล์อายุ 15 ปีขึ้นไป</p> <p>เป้าหมาย ≤ ร้อยละ 27 (สنج.สถิติฯ ปี 2560 พะเยาความชุก 44 %)</p>	<ul style="list-style-type: none"> - ประชุมคกก.ควบคุมเครื่องดื่มแอลกอฮอล์ระดับจังหวัด/มีการบังคับใช้กฎหมายและทำสิ่งแวดล้อมปลอดเครื่องดื่มแอลกอฮอล์/ดำเนินการจัดการเรื่องร้องเรียนในระบบTAS ภายใน 60 วันจากได้รับเรื่อง - ขับเคลื่อนงานคัดกรองและบำบัดรักษาผู้ดื่มเครื่องดื่มแอลกอฮอล์ - ชี้แจงเกณฑ์แนวทางการดำเนินงานและมาตรการควบคุมเครื่องดื่มฯ /สนับสนุนการดำเนินงานสถานศึกษาปลอดเครื่องดื่มฯ - สนับสนุนและร่วมพัฒนา สร้างกระบวนการชุมชนเพื่อควบคุมเครื่องดื่มฯ - พัฒนาระบบฐานข้อมูลเกี่ยวกับการควบคุมเครื่องดื่มฯ 	<p>ทุก อำเภอ</p>

PERT Chart

ขับเคลื่อนการดำเนินงาน ควบคุมการบริโภคเครื่องดื่มแอลกอฮอล์และป้องกัน ควบคุมการบริโภคยาสูบ ปีงบประมาณ2562-64 จังหวัดพะเยา

GAP	3 Month	6 Month	9 Month	12 Month
1. ระบบข้อมูลการนำไปใช้	รับ/ชี้แจงนโยบาย 1. มีการชี้แจง, 2. มีการคัดกรองบุหรี่/สุราและบันทึก	ประชุมชี้แจงแนวทางดำเนินงานแก่ ประสานงานระดับรพท./รพช. และสสอ./รพ.สต. รคัดกรอง บันทึกข้อมูล HDC/ 43 แฟ้ม	รพท./รพช./สสอ./รพ.สต. มีรายงานผลการคัดกรอง บำบัดฯผู้สูบบุหรี่/ผู้ดื่มสุรา/ ใน HDC	- ติดตามสนับสนุน มีข้อมูล สถานการณ์ ผู้สูบบุหรี่ / ผู้ดื่มสุรา เป็นปัจจุบันและนำไปใช้
2. ประเมินคุณภาพสถานศึกษาปลอดบุหรี่/สุราต้นแบบ	ประสานเครือข่าย/ สนับสนุนการดำเนินงานฯ	1. มีการพัฒนาศักยภาพครู/ แกนนำ เยาวชน 2. มีการประเมินสถานศึกษา สื่อสารทำความเข้าใจแบบคัดกรองฯ	-ติดตาม สนับสนุน/เวทีแลกเปลี่ยน มีการนิเทศติดตาม ผลการประเมิน สถานศึกษาร้อยละ 30 -ติดตามสนับสนุน	มีสถานศึกษาปลอด เครื่องดื่มalc.ผ่านเกณฑ์ คุณภาพร้อยละ 5
3. คัดกรองและบำบัดฯไม่ครอบคลุม	1. บันทึกคัดกรอง ติดตาม รักษา/ส่งต่อ ใน HDC 2. บูรณาการ NCD Clinic Plus	1. พัฒนาศักยภาพครู/แกนนำ ฯ 2. มีบริการบำบัดรักษา/ส่งต่อ 3. ผลคัดกรอง/รักษาฯ ใน HDC ร้อยละ 20 4. ผู้สูบบุหรี่ใน NCD Clinic Plus ลดลง 10 %	1. มีบริการบำบัด รักษาฯ รพ. /รพ.สต.ทุกแห่ง 2. ผลการคัดกรอง/รักษาฯ ติดตามในHDCร้อยละ 30 3. ผู้สูบบุหรี่ใน NCD Clinic Plus ลดลง 15 %	1. มีบริการช่วยเหลือสุรา/บุหรี่ ในรพท.ทุกแห่ง, รพช.80 % ,รพ.สต. 30% 2. ผลการคัดกรองรักษาฯ ติดตาม HDC ร้อยละ 40 3. มีผู้สูบบุหรี่ใน NCD Clinic Plus ลดลง 20 %
4. มาตรการชุมชนควบคุมบุหรี่/สุรา มีบางชุมชน	การสนับสนุนอำเภอ ขับเคลื่อนแผนฯบูรณาการกับ พชพ.	1.ติดตามระดับเขตจังหวัดฯ 2. ดำเนินการบ้าน, วัด, ชุมชน ต้นแบบ 3. การประสานเครือข่ายฯ	1.มีชุมชนต้นแบบ 80% 3. มีประชุมแลกเปลี่ยนฯ	2. มีนิเทศติดตามฯ

รูปแบบและการดำเนินงานภายใต้แผนยุทธศาสตร์ การควบคุม ยาสูบแห่งชาติและเครื่องดื่มแอลกอฮอล์ จังหวัดพะเยา ปีงบประมาณ 2562-2564

มาตรการที่ 1. การขับเคลื่อนกลไกการดำเนินงานควบคุมยาสูบและ
เครื่องดื่มแอลกอฮอล์ระดับจังหวัดพะเยาและอำเภอ

กิจกรรมการดำเนินงาน

- ✓ ประชุมคณะกรรมการควบคุมยาสูบ เพื่อวางแผนและติดตาม ควบคุมกำกับ การดำเนินงานระดับจังหวัด 3 ครั้ง / 2 ปี
- ✓ ประชุมคณะกรรมการควบคุมเครื่องดื่มแอลกอฮอล์ เพื่อวางแผนและ ติดตาม ควบคุมกำกับการดำเนินงานระดับจังหวัด 3 ครั้ง / 2 ปี
- ✓ ประสานแผนร่วมกับภาคีเครือข่ายที่เกี่ยวข้อง ทั้งภาคการศึกษา สรรพสามิต ตำรวจ อปท.และภาคประชาชน

รูปแบบและการดำเนินงานภายใต้แผนยุทธศาสตร์ การควบคุม ยาสูบแห่งชาติและเครื่องดื่มแอลกอฮอล์จังหวัดพะเยา ปีงบประมาณ 2562-2564

มาตรการที่ 2. การบังคับใช้กฎหมายและการทำให้สิ่งแวดล้อมปลอดบุหรี่และสุรา

กิจกรรมการดำเนินงาน

- ✓ แคนนำในพื้นที่ที่มีการรณรงค์ เผยแพร่ประชาสัมพันธ์การทำให้สิ่งแวดล้อมปลอดบุหรี่และสุรา
- ✓ มีการบังคับใช้กฎหมายควบคุมเครื่องดื่มแอลกอฮอล์และยาสูบ
- ✓ จัดประชุมแลกเปลี่ยนและคัดเลือก ผลการดำเนินงานมาตรการชุมชน เพื่อให้สิ่งแวดล้อมปลอดบุหรี่และสุราใน 9 อำเภอ

มาตรการที่ 3. การสนับสนุนการดำเนินงานสถานศึกษาปลอดบุหรี่และเครื่องดื่มฯ

กิจกรรมการดำเนินงาน

- ✓ ประชุมให้ความรู้ สร้างความตระหนัก จิตสำนึกการไม่ดื่มเครื่องดื่มแอลกอฮอล์และบุหรี่ให้กับครู /นักเรียน เพื่อขับเคลื่อนการดำเนินงานสถานศึกษาปลอดบุหรี่และสุรา
- ✓ จัดประชุมให้ความรู้ สร้างความตระหนัก จิตสำนึกการไม่ดื่มเครื่องดื่มแอลกอฮอล์และบุหรี่ให้กับแกนนำ/แกนนำชุมชน เพื่อขับเคลื่อนชุมชนต้นแบบปลอดบุหรี่และสุราใน 9 อำเภอ

รูปแบบและการดำเนินงานภายใต้แผนยุทธศาสตร์ การควบคุมยาสูบแห่งชาติ และเครื่องดื่มแอลกอฮอล์ จังหวัดพะเยา ปีงบประมาณ 2562-2564

มาตรการที่ 4. การช่วยให้ผู้เสพ ผู้ดื่ม เลิกสูบบุหรี่ เลิกดื่ม

กิจกรรมการดำเนินงาน

- ✓ การประชุมเชิงปฏิบัติการบันทึกข้อมูลและการติดตามประเมินผลคัดกรองผู้มีปัญหาการดื่มสุรา/บุหรี่ ในแฟ้ม Special PP (ระบบ 43 แฟ้ม) กลุ่มเป้าหมายบุคลากร สสอ./รพ./รพ.สต./สสช. รวมทั้งสิ้น 140 คน
- ✓ จัดกิจกรรมรณรงค์เผยแพร่ประชาสัมพันธ์การดำเนินงานเพื่อระวังป้องกันบริโภคเครื่องดื่มแอลกอฮอล์และวันงดสูบบุหรี่โลก(เมษายน, พฤษภาคม) จำนวนเป้าหมาย 2 กิจกรรม ปีละ 1 ครั้ง รวม 4 ครั้งตลอดบุหรี่และสุราใน 9 อำเภอ

มาตรการที่ 5. การพัฒนามาตรการชุมชนเพื่อควบคุมยาสูบและเครื่องดื่มฯ

กิจกรรมการดำเนินงาน

- ✓ จัดประชุมแลกเปลี่ยนเรียนรู้และประกวดคัดเลือกผลการดำเนินงานควบคุมยาสูบและเครื่องดื่มแอลกอฮอล์ พร้อมมอบรางวัลสถานศึกษาปลอดบุหรี่ดีเด่น /หมู่บ้านต้นแบบ

โควิด-19 จุดเปลี่ยนสำคัญของการตลาด การขายเครื่องดื่มแอลกอฮอล์ออนไลน์วิถีชีวิตใหม่



โปร “กักตัว” ลดราคา จัดชุดอาหารพร้อมเครื่องดื่มแอลกอฮอล์
แถมเครื่องดื่มแอลกอฮอล์ แถมของพรีเมียม



ขายเครื่องดื่มแอลกอฮอล์ออนไลน์ ตลอด 24 ชม. ซื้อได้ทุกที่
ทุกคน (ไม่มีข้อจำกัดทางด้านอายุ เวลา และสถานที่)



ส่งถึงประตูบ้าน ฟรีค่าส่ง



ขายคูปองส่วนลด Pre-Order ให้ส่วนลด การจ่ายมัดจำ



ชนแก้วออนไลน์ ปาร์ตี้ออนไลน์





“กิจกรรมส่งเสริมการขายของธุรกิจเหล้า
เปรียบเสมือนเป็นพาหะตัวสำคัญ
ในการนำแพร์เชื่อร้ายสู่สังคมผู้คน
สร้างผลกระทบทั้งต่อคนดื่มและไม่ได้ดื่ม
จึงจำเป็นต้องหาทางควบคุมและเฝ้าระวัง
กิจกรรมทางการตลาดของธุรกิจเหล้า นั้น”

Pubudu Sumanasekara
Executive Director :ADIC Srilanka

นักดื่มหน้าใหม่

นักดื่มตามโอกาส/เข้าสังคม

นักดื่มประจำ

ดื่มหนัก/สุราเรื้อรัง

NewNormal

ไม่ดื่ม

สนใจทำอย่างอื่น

แทนกินเหล้าเบียร์

การปรับตัว/การพัฒนา
ศักยภาพ/ทิศทางอนาคต

NewNormal

ลดปริมาณในการดื่ม

เปลี่ยนไปทำอย่างอื่น

แทนกินเหล้าเบียร์

จากการที่วงสังสรรค์ลดลง
ร้านเหล้าปิด ร้านอาหารไม่
อนุญาตให้มีการขายเหล้า

NewNormal

ลดปริมาณ

และความถี่ในการดื่ม

จากการที่วงสังสรรค์ลดลง
ร้านเหล้าปิด ร้านอาหารไม่
อนุญาตให้มีการขายเหล้าแต่ก็ยังมี
การซื้อมาดื่มที่บ้านและซื้อผ่าน
ทาง Online/Delivery

NewNormal

เข้าสู่ระบบบำบัด

สังคม/ญาติมิตร/อสม./รพ.

ช่วยกันดูแลค้นหา

ปัญหาเชิงโครงสร้าง

สถานการณ์ความทุกข์ยากทางเศรษฐกิจ ตกงาน จน-เครียด ==> กินเหล้า

----- การปรับตัวของธุรกิจเหล้า/การตลาดรูปแบบใหม่ๆ -----

ค่านิยมทางสังคม
ในงานบุญประเพณีเปลี่ยน

ต้นทุนเดิม/ความสำเร็จเก่า

- เครือข่าย / ภาศึหน่วยงาน
- เจ้าภาพจัดงาน /อปท.
- งานประเพณีปลอดเหล้าต่างๆ

- กิจกรรมการณรงคั
- กระบวนการนโยบายสาธารณะ
- การสื่อสารสาธารณะ
- การสร้างพื้นที่รูปธรรม
- การเฝ้าระวังและสนับสนุนการบังคับใช้กฎหมาย
- พลังความร่วมมือของชุมชนท้องถิ่น

- **งดดื่มงดสูบ** - **สุขภาพดี** - **ห่างไกลโควิด**

เพราะสร้างผลกระทบต่อสุขภาพ/
ครอบครัว/สังคม

ออกกำลังกาย/ลด NCDs
ดูแลอาหารการกิน/อารมณ์

ห่างไกลปัจจัยเสี่ยงสุขภาพ



Health Literacy
การรู้เท่าทัน/ตระหนักรู้ด้านสุขภาพ

การรับมือภัยพิบัติของชุมชนด้านสุขภาพ

Social Vaccine

1

ปรับวิธีการทำงานกับเจ้าภาพ
ตอบโจทยการจัดงานที่ยังคงจัด
แต่มีการควบคุมแบบการ์ดไม่ตก

- สร้างความตระหนักรู้
- เติมความรู้เชิงการป้องกัน
- การออกแบบการจัดงาน
แบบมี Physical Distancing

2

เปลี่ยน Mindset สร้าง NewNormal

- ในกลุ่มเยาวชนคนรุ่นใหม่ / สร้างกิจกรรมสร้างสรรค์ใหม่ๆ
- ชวนคนหัวใจเพชร/เครือข่าย มาทำ Health Literacy
- การดูแลรู้เท่าทัน/ตระหนักรู้ด้านสุขภาพ

3

กิจกรรมสร้างพลังความร่วมมือ/สำนักพลเมือง/ฟื้นฟูชุมชน/ความทุกข์ยากทางเศรษฐกิจ
ในสังคมยุคโควิดและหลังจากนั้น

- กิจกรรมอาสา/แบ่งปัน/ช่วยเหลือสังคม
- เตรียมพร้อมสนับสนุนการรับมือการระบาดรอบ 2
- กิจกรรมคลัสเตอร์ทางเศรษฐกิจเพื่อเยียวยาผู้คน

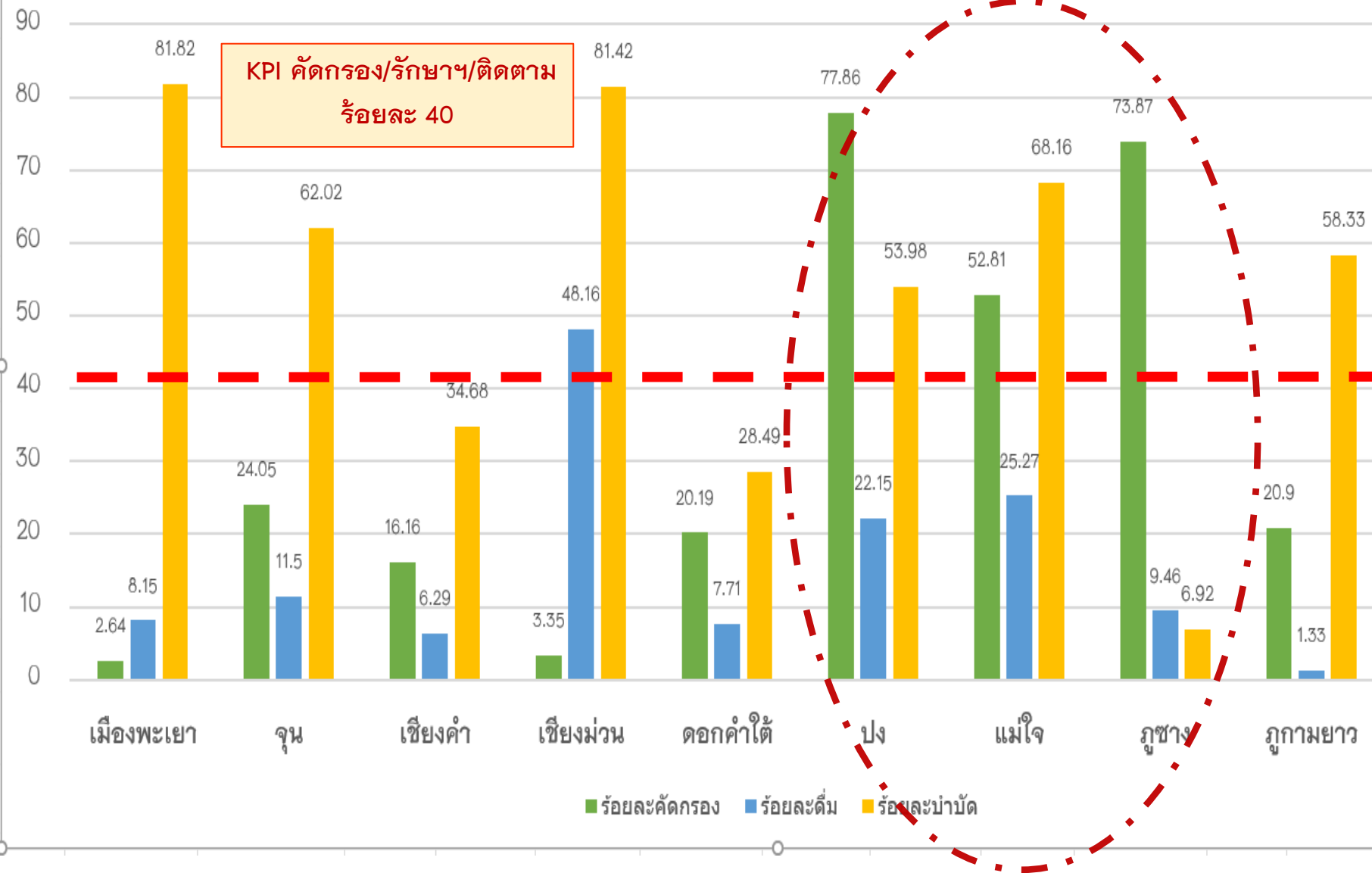


Health Determination
ปัจจัยเสี่ยงสุขภาพ

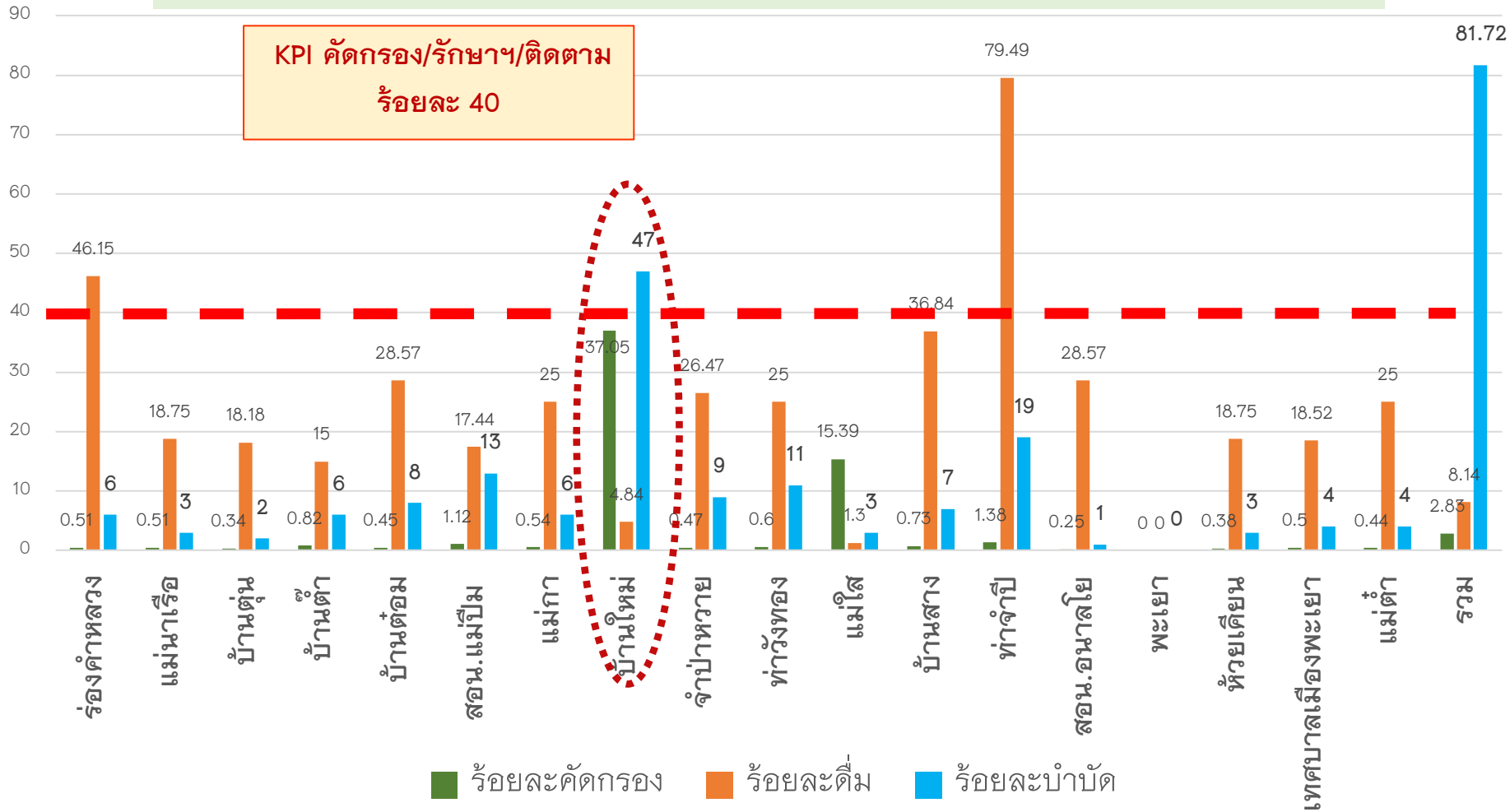
Social Behavior
พฤติกรรมทางสังคม ที่ดีและเหมาะสมสำหรับสังคมไทย

สรุปผลการคัดกรองและการบำบัด
ผู้ดื่มเครื่องดื่มแอลกอฮอล์ (special pp)
จังหวัดพะเยา
(HDC;19 พ.ค.2563)

การคัดกรองและการบำบัดผู้ดื่มเครื่องดื่มแอลกอฮอล์ (specialpp) จังหวัดพะเยา (HDC 19 พ.ค.2563)

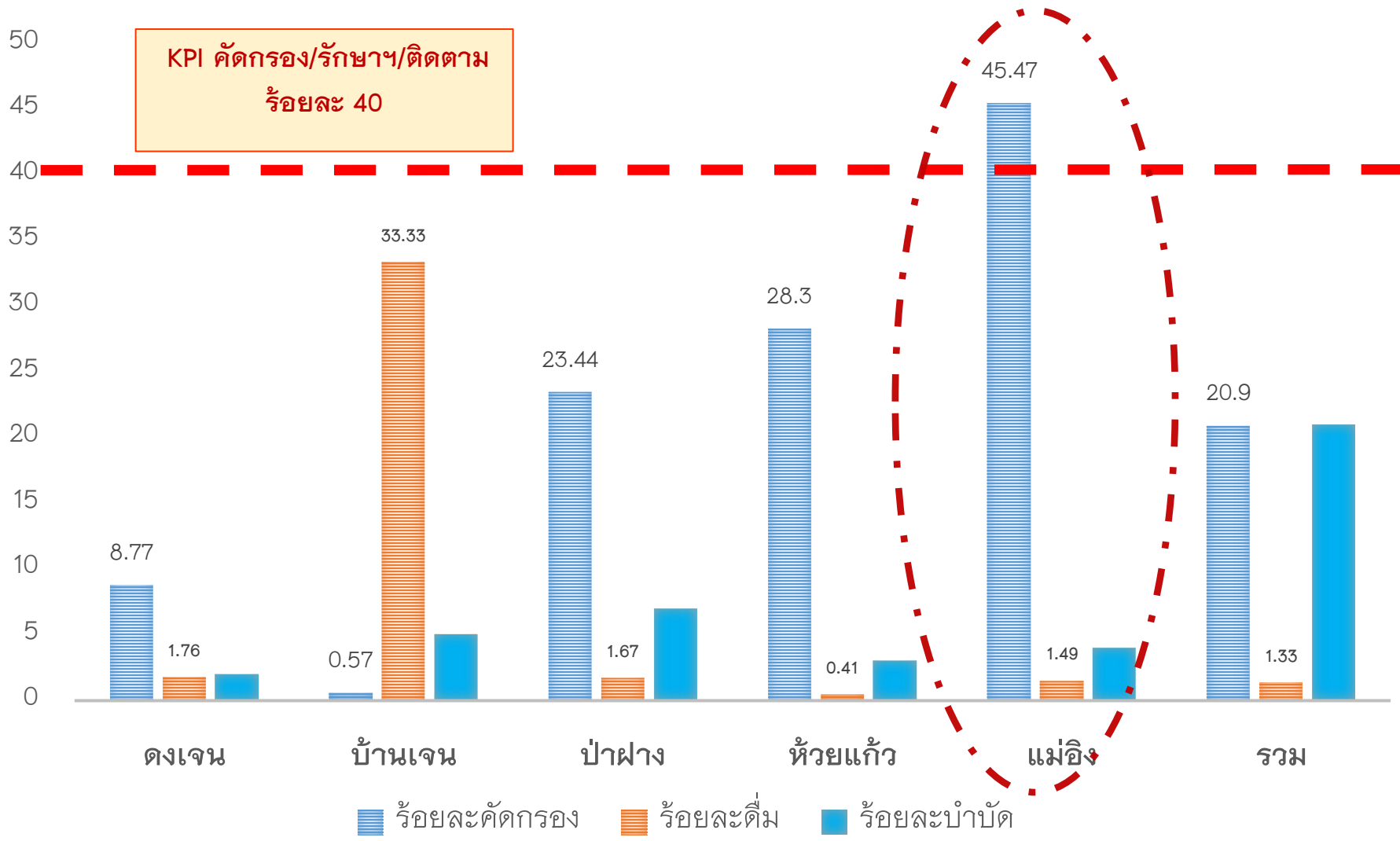


การคัดกรองและการบำบัดผู้ดื่มเครื่องดื่มแอลกอฮอล์ (special pp) อำเภอเมืองพะเยา



(HDC; 19 พ.ค.2563)

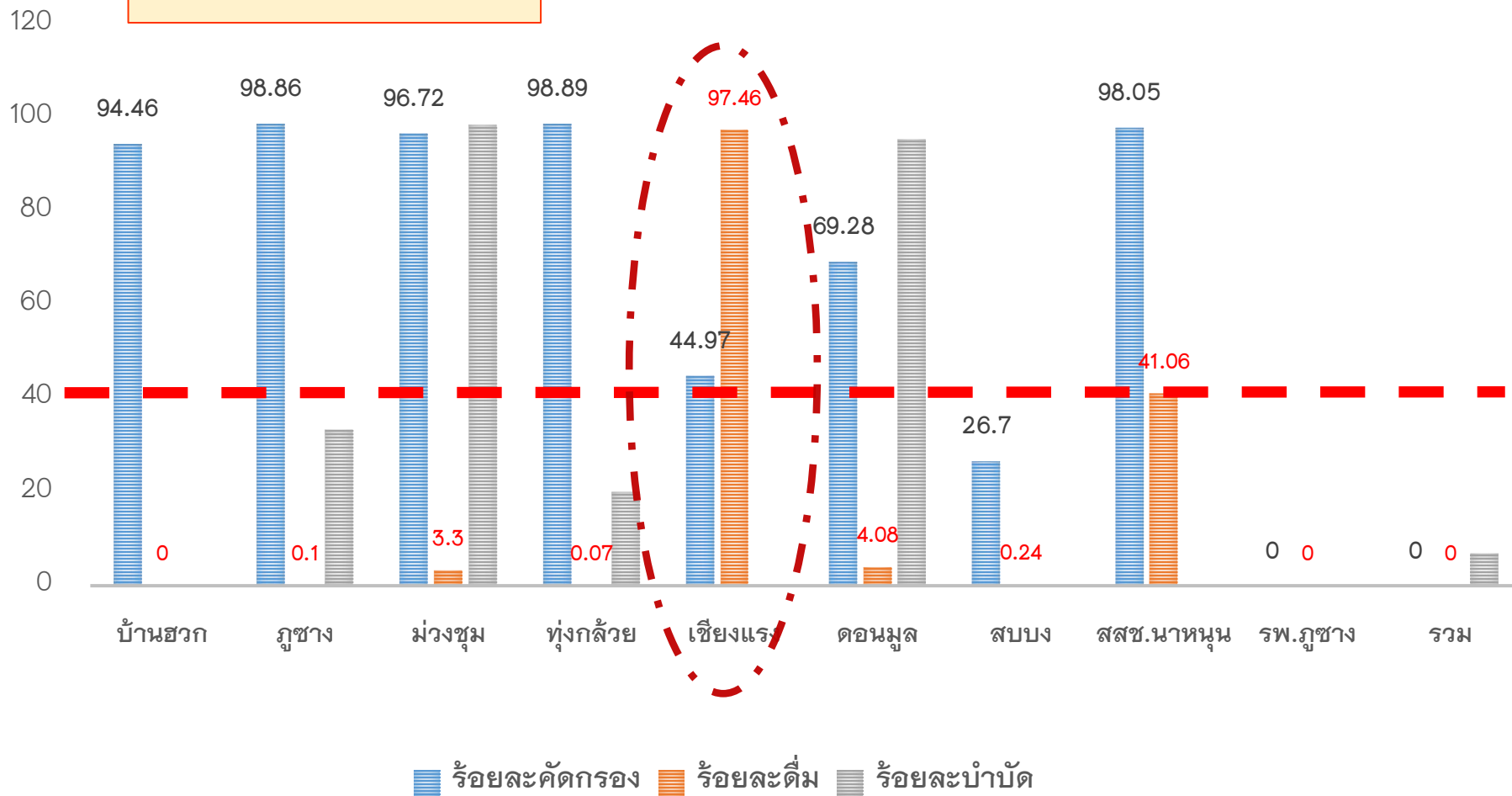
การตัดกรองและการบำบัดผู้ดื่มเครื่องดื่มแอลกอฮอล์ (SPECIAL PP)
อำเภอภูพาน



การคัดกรองและการบำบัดผู้ดื่มเครื่องดื่มแอลกอฮอล์ (SPECIAL PP)

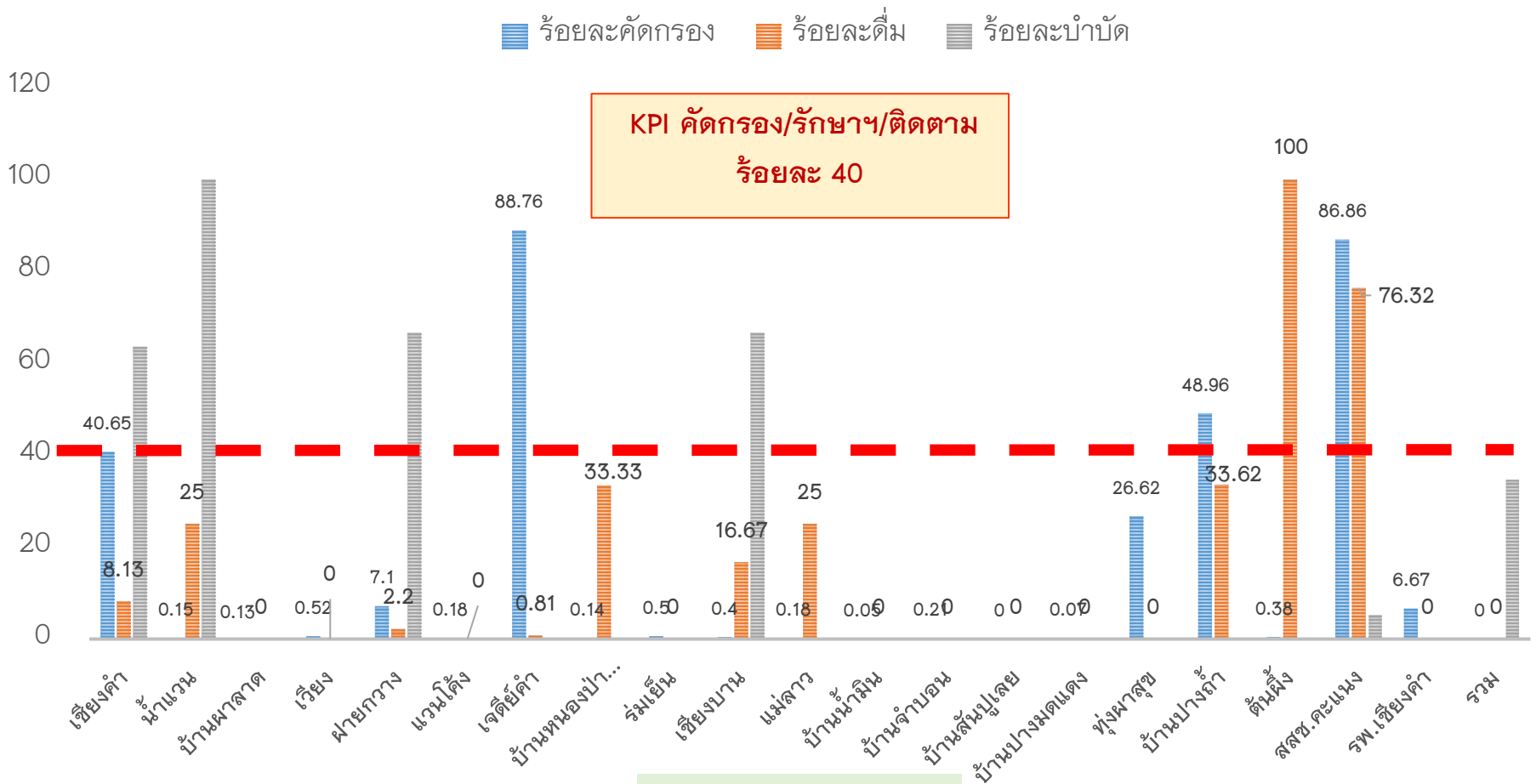
อำเภอภูซาง

KPI คัดกรอง/รักษา/ติดตาม
ร้อยละ 40



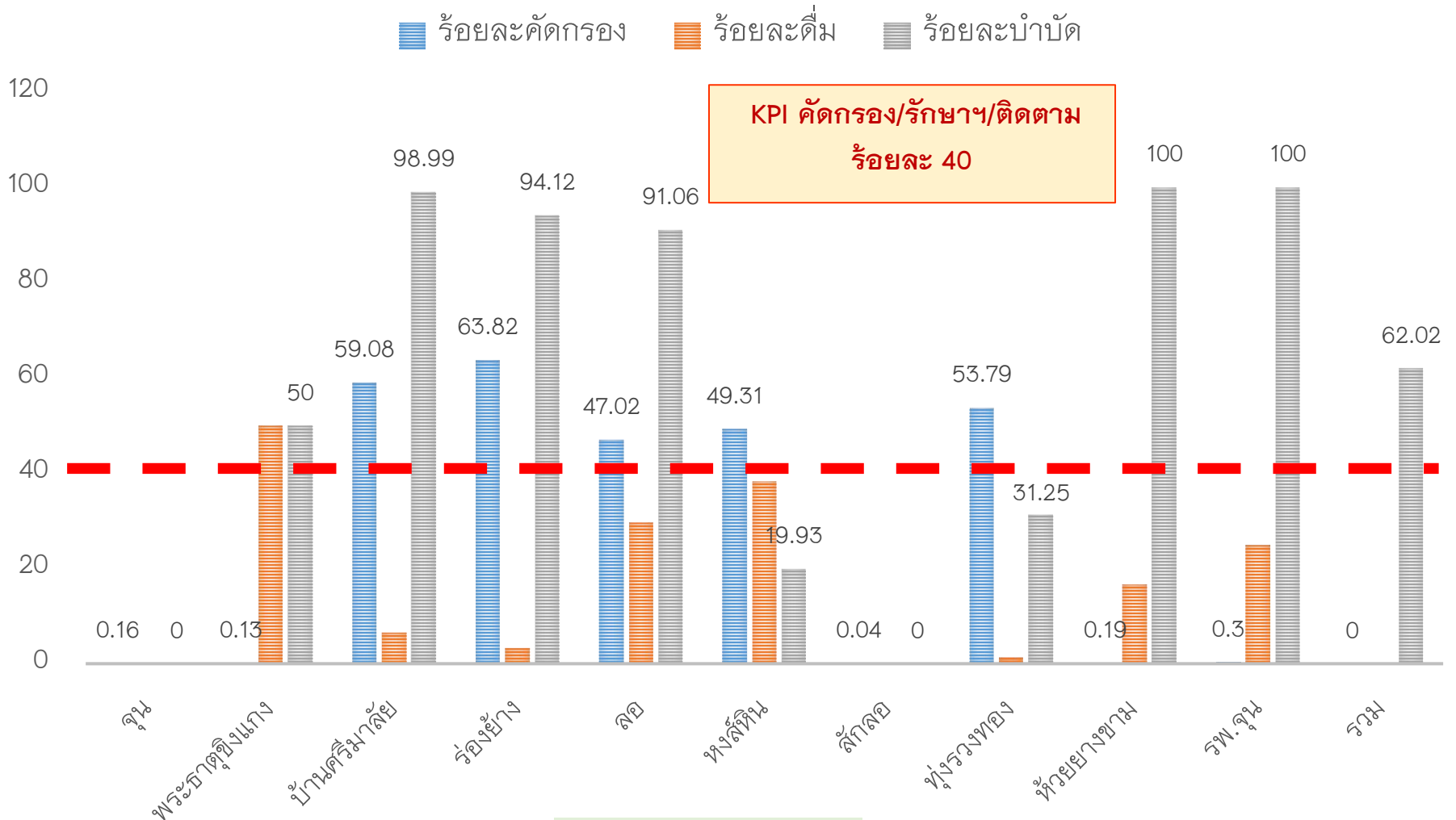
(HDC; 19 พ.ค.2563)

การคัดกรองและการบำบัดผู้ดื่มเครื่องดื่มแอลกอฮอล์ (SPECIAL PP)
อำเภอเชียงคำ



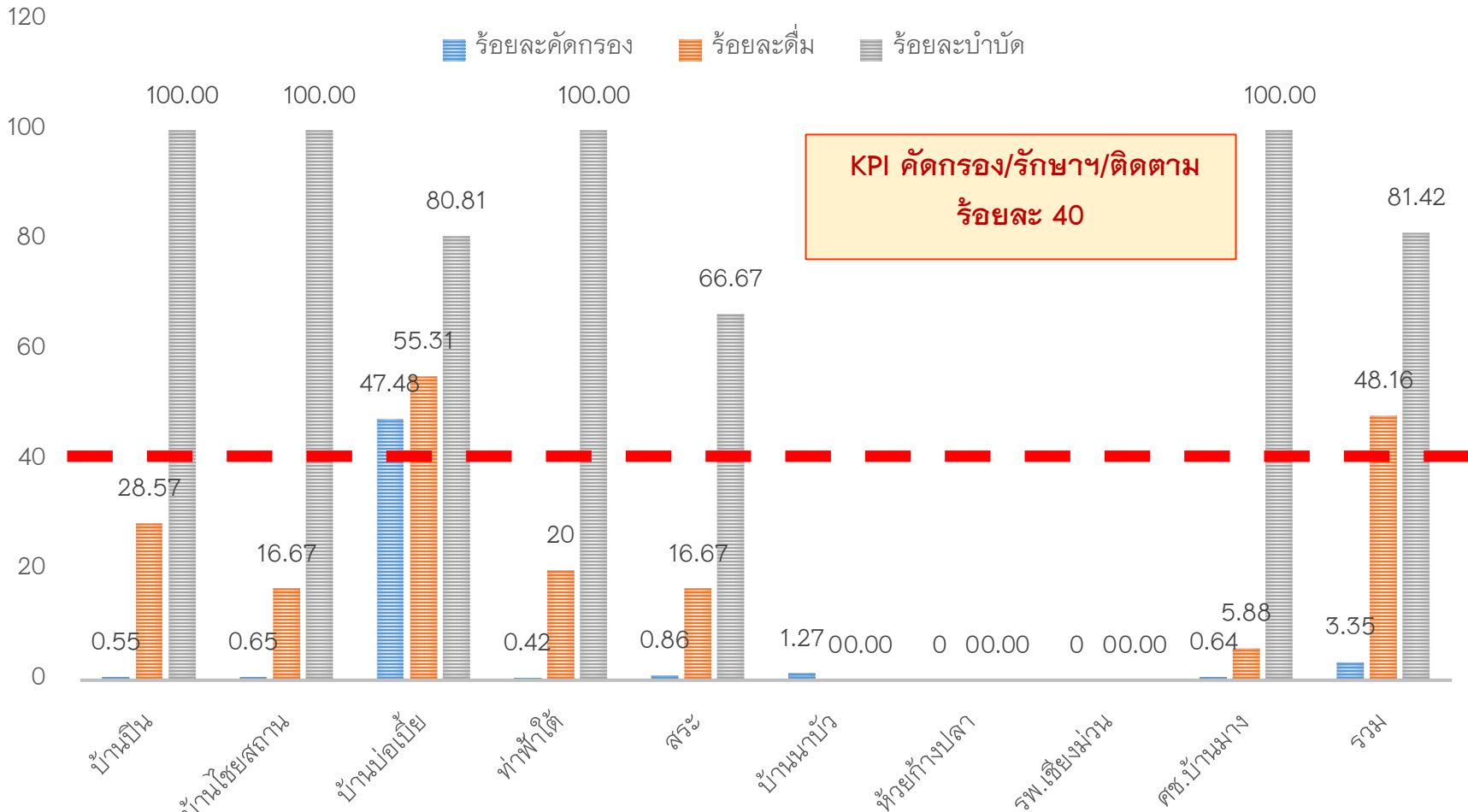
(HDC; 19 พ.ค.2563)

การคัดกรองและการบำบัดผู้ดื่มเครื่องดื่มแอลกอฮอล์ (SPECIAL PP)
อำเภอจุน



(HDC; 19 พ.ค.2563)

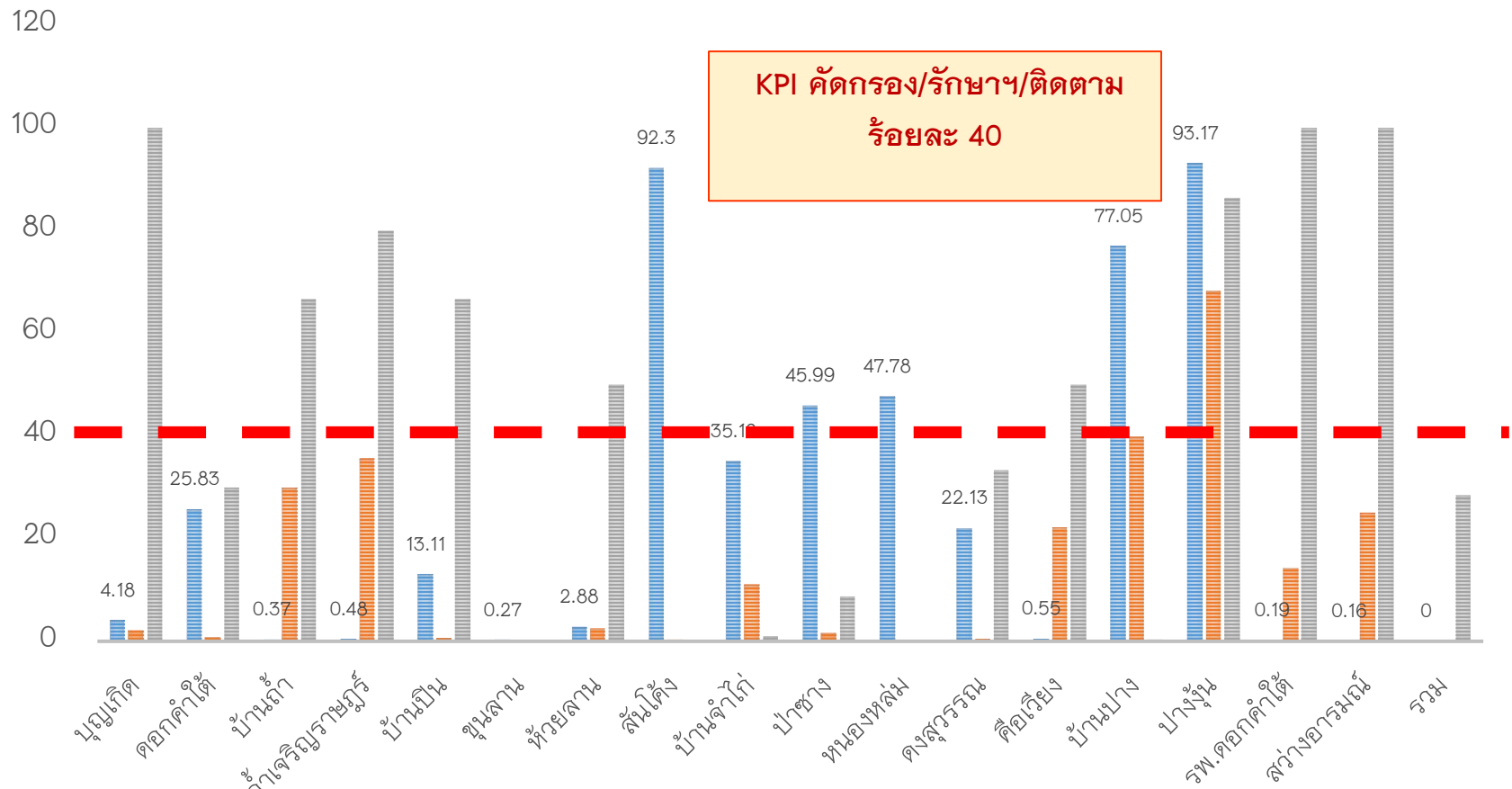
การคัดกรองและการบำบัดผู้ดื่มเครื่องดื่มแอลกอฮอล์ (SPECIALPP)
อำเภอเชียงใหม่



(HDC; 19 พ.ค.2563)

การตัดกรองและการบำบัดผู้ดื่มเครื่องดื่มแอลกอฮอล์ (SPECIALPP) อำเภอดอกคำใต้

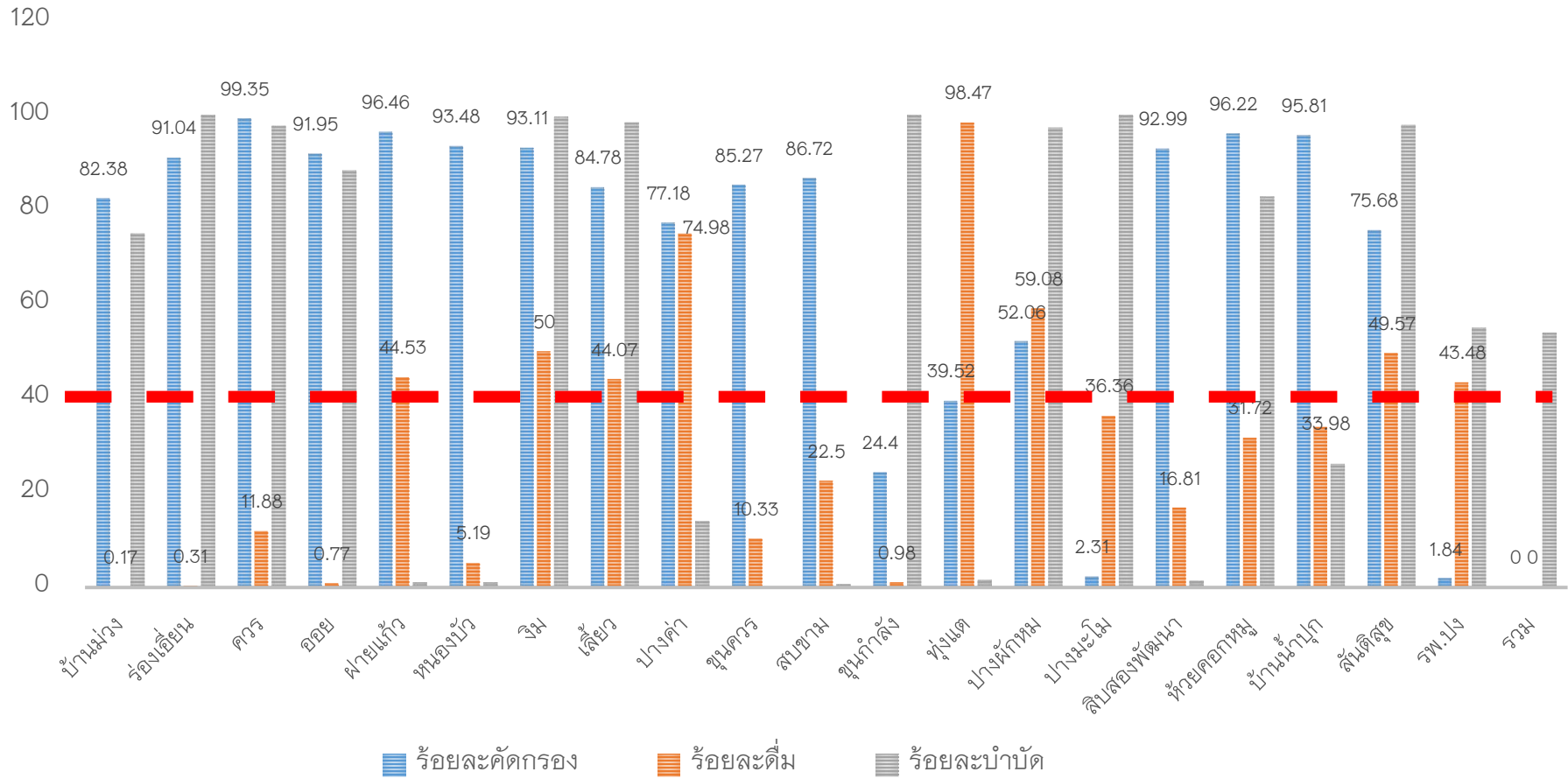
■ ร้อยละคัดกรอง
 ■ ร้อยละดื่ม
 ■ ร้อยละบำบัด



(HDC; 19 พ.ค.2563)

การตัดกรองและการบำบัดผู้ดื่มเครื่องดื่มแอลกอฮอล์ (SPECIALPP) อำเภอปาง

KPI ตัดกรอง/รักษา/ติดตาม ร้อยละ 40

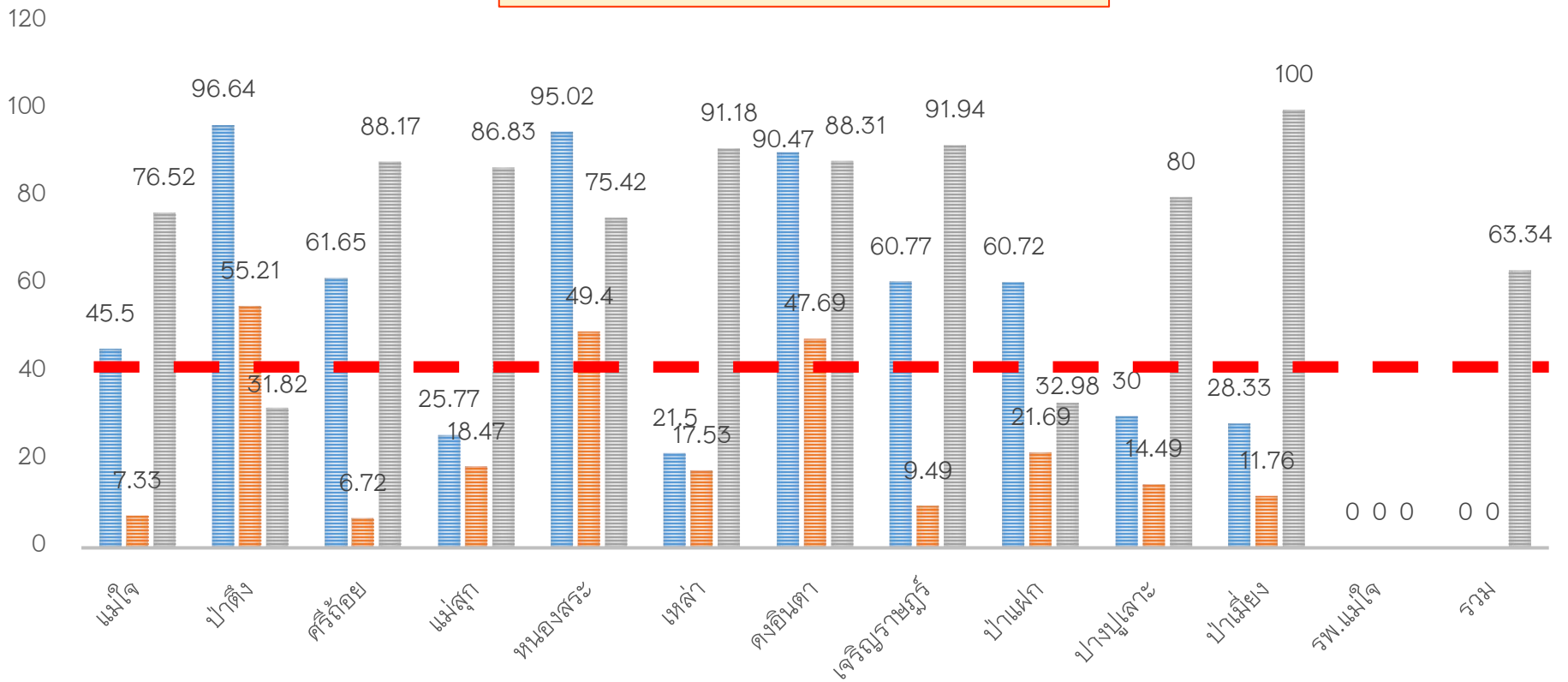


(HDC; 19 พ.ค.2563)

การคัดกรองและการบำบัดผู้ดื่มเครื่องดื่มแอลกอฮอล์ (SPECIALPP)
อำเภอแม่ใจ

■ ร้อยละคัดกรอง ■ ร้อยละดื่ม ■ ร้อยละบำบัด

KPI คัดกรอง/รักษา/ติดตาม ร้อยละ 40



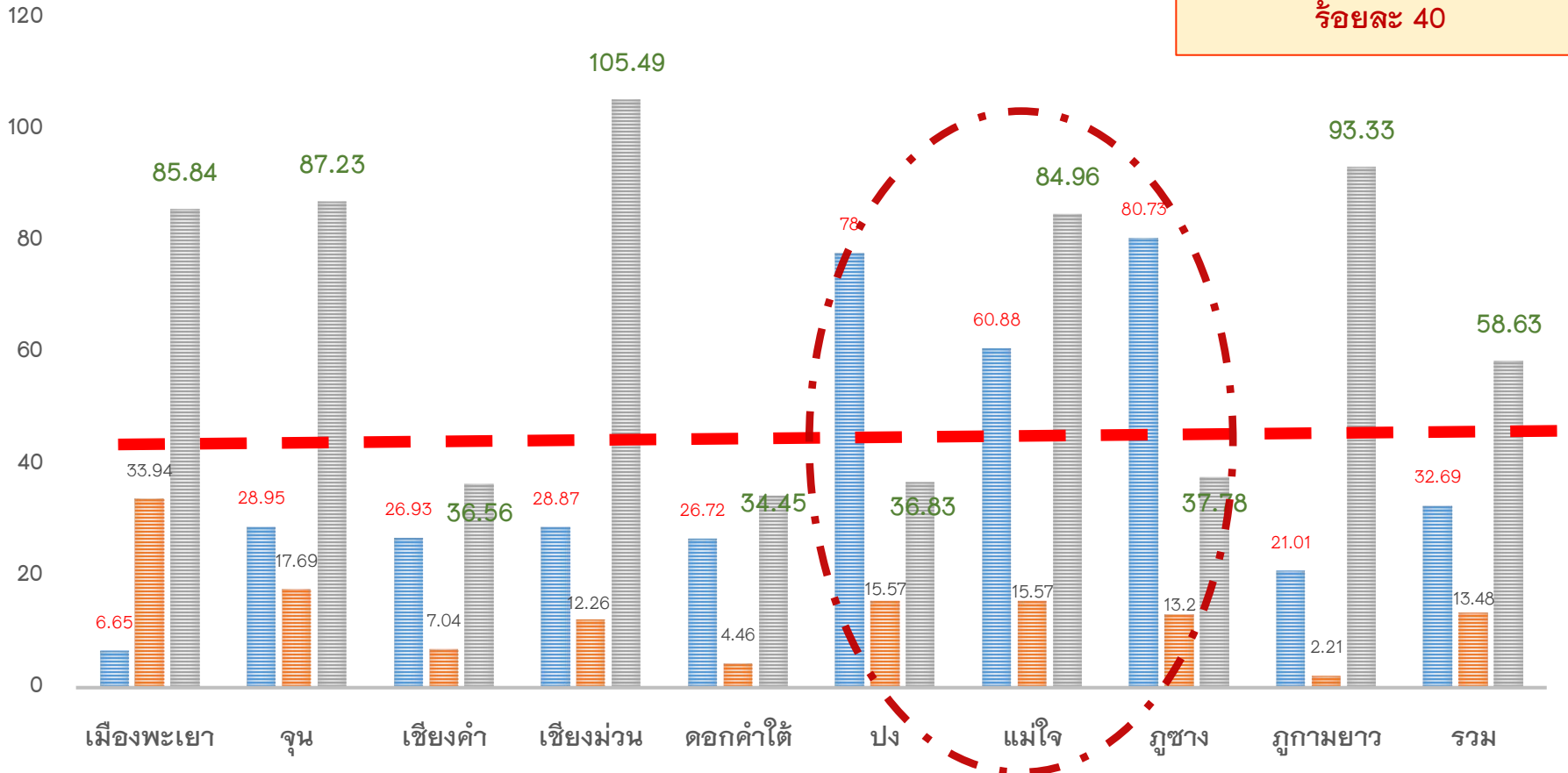
(HDC; 19 พ.ค.2563)

สรุปผลการคัดกรองและการบำบัด
ผู้ติดยาเสพติด (special pp) จังหวัดพะเยา
(HDC; 25พ.ค.2563)

การคัดกรองและการบำบัดผู้ติดบุหรี่ (SPECIAL PP) จังหวัดพะเยา ปีงบประมาณ 2563

■ ร้อยละคัดกรอง
 ■ ร้อยละสูบบุหรี่
 ■ ร้อยละบำบัด

KPI คัดกรอง/รักษา/ติดตาม
 ร้อยละ 40



คู่มือการบันทึกข้อมูล การบำบัดผู้เสพติดบุหรี่และ เครื่องดื่มแอลกอฮอล์ ในระบบ 43 แฟ้ม (Special pp)

<https://www.esanphc.net/ihsd/?p=1198>

The image shows a workflow for downloading a manual. On the left, a screenshot of the website [esanphc.net/ihsd/?p=1198](https://www.esanphc.net/ihsd/?p=1198) displays the manual's title and a list of links. A green arrow points from the website to a Google Drive folder. The folder, titled 'หนังสือคู่มือ 43 แฟ้ม', contains two PDF files: 'คู่มือบันทึกข้อมูล_0820...' and 'คู่มือบันทึกข้อมูล_แก้ไข...'. A second green arrow points from the Drive folder to a circular graphic on the right. This graphic, titled 'คู่มือการบำบัดผู้เสพติดบุหรี่และเครื่องดื่มแอลกอฮอล์' and 'ผู้มีปัญหาการดื่มสุรา', features icons for a person at a computer, medical professionals, and a classroom setting.

แนวทางการขับเคลื่อนการควบคุมเครื่องดื่มแอลกอฮอล์
หนังสือ ที่พย.0032.009.1/ว.7880 ลงวันที่ 20 มีนาคม 2563
ส่งทางE-สารบัญ ที่ E507/20 มี.ค.2563

ระบบการลงบันทึกข้อมูลใน SPECIAL PP ในระบบ 43 เพิ่ม : การให้บริการช่วยเหลือผู้ป่วยและเครื่องตีพิมพ์แอลกอฮอล์

ระบบการลงบันทึกข้อมูลใน SPECIAL PP ในระบบ 43 เพิ่ม : การให้บริการช่วยเหลือผู้ป่วยและเครื่องตีพิมพ์แอลกอฮอล์

ว่าที่ร้อยตรีวิศักดิ์ จินดีระนันท์ สำนักงานสาธารณสุขจังหวัดเชียงใหม่
รศ.ดร.มนทา เก่งการพาณิชย์ คณะสาธารณสุขศาสตร์ มหาวิทยาลัยมหิดล

ความเข้าใจเบื้องต้น

กองยุทธศาสตร์และแผนงาน (กยผ.) สำนักงานปลัดกระทรวงสาธารณสุข ได้กำหนดให้ข้อมูล
พฤติกรรมสูบบุหรี่และการประเมินการดื่มเครื่องดื่มแอลกอฮอล์ถูกส่งออกจัดเก็บไว้ในเพิ่ม SPECIAL PP
ในระบบ 43 เพิ่มมาตรฐานด้านการแพทย์และสุขภาพ (Health Data Center: HDC) โดยมีรหัสอ้างอิง
เกี่ยวกับพฤติกรรมสูบบุหรี่ การให้คำปรึกษา จำนวน 21 รหัส โดยมีรหัส 185 อยู่ในช่วง 18501-18562
และรหัสการประเมินการดื่มเครื่องดื่มแอลกอฮอล์ 9 รหัส โดยมีรหัส 186 อยู่ในช่วง 18600-18612 เพื่อให้
ผู้ปฏิบัติงานในพื้นที่ (ทั้งใน/นอกเขต) สามารถบันทึกการให้บริการลงรหัสที่ตรงกับบริการให้บริการบำบัด
พฤติกรรมสูบบุหรี่/ยาสูบหรือยาสูบและการดื่มเครื่องดื่มแอลกอฮอล์บุคคลอื่น ๆ โดยกลุ่มเป้าหมาย
การประเมิน ได้แก่ ประชากรอายุ 15 ปีบริบูรณ์ขึ้นไป

ข้อควรจำในการลงบันทึกข้อมูล

กรณีให้บริการ specialpp เพื่ออย่างเดียว โดยผู้รับบริการ ไม่ได้เจ็บป่วย หรือไม่ได้มีการรับบริการอื่น
ใดอีกในครั้งนั้น ไม่ต้องใส่รหัสวินิจฉัยโรค ทั้งสิ้น (เป็น service โดยไม่มี diagnosis_code) รหัสที่
F:Z และที่ไมใช่ Z

กรณีมีการให้บริการ specialpp และมีการให้บริการอื่นร่วมด้วย เช่น มีการบ้วนขี้ หรือมีการ
งานส่งเสริมอื่น ก็สามารถใส่รหัสที่เป็นการป่วย หรือรหัส Z สำหรับงานส่งเสริมป้องกันร่วมด้วยได้

ในเอกสารนี้จะให้แนวทางในการบันทึกข้อมูลการบำบัดการเสพติดบุหรี่และเครื่องดื่มแอลกอฮอล์ใน
ระบบบริการสาธารณสุข ซึ่งที่ใช้อย่างแพร่หลายมี 2 โปรแกรมด้วยกันคือ 1) โปรแกรม JHCIS ซึ่งส่วนใหญ่ใช้ใน
โรงพยาบาลส่งเสริมสุขภาพตำบล (รพ.สต.) และ 2) โปรแกรม HOSxP ซึ่งส่วนใหญ่ใช้ในโรงพยาบาล ซึ่งจะ
เป็นการทำความเข้าใจและให้ขั้นตอนการบันทึกข้อมูลเพื่อให้มีแนวทางปฏิบัติเดียวกัน และเกิดระบบข้อมูลที่
น่าเชื่อถือใน 43 เพิ่มทั้งจากระดับปฐมภูมิ

การลงรหัสการคัดกรองและการบริการเลิกบุหรี่ (หน้า 17-20)

การคัดกรองการดื่มเครื่องดื่มแอลกอฮอล์ (หน้า 21-22)

การลงบันทึกข้อมูลคัดกรองบุหรี่และติดตามผู้บำบัดเลิกบุหรี่โปรแกรม JHCIS
แบบนับบริการ(service)และแบบนับความครอบคลุม(Coverage) (หน้า 24-31)

การลงบันทึกข้อมูลการประเมินพฤติกรรมกรรมการดื่มแอลกอฮอล์โปรแกรม JHCIS
แบบนับบริการ(service)และแบบนับความครอบคลุม (Coverage) (หน้า 32-35)

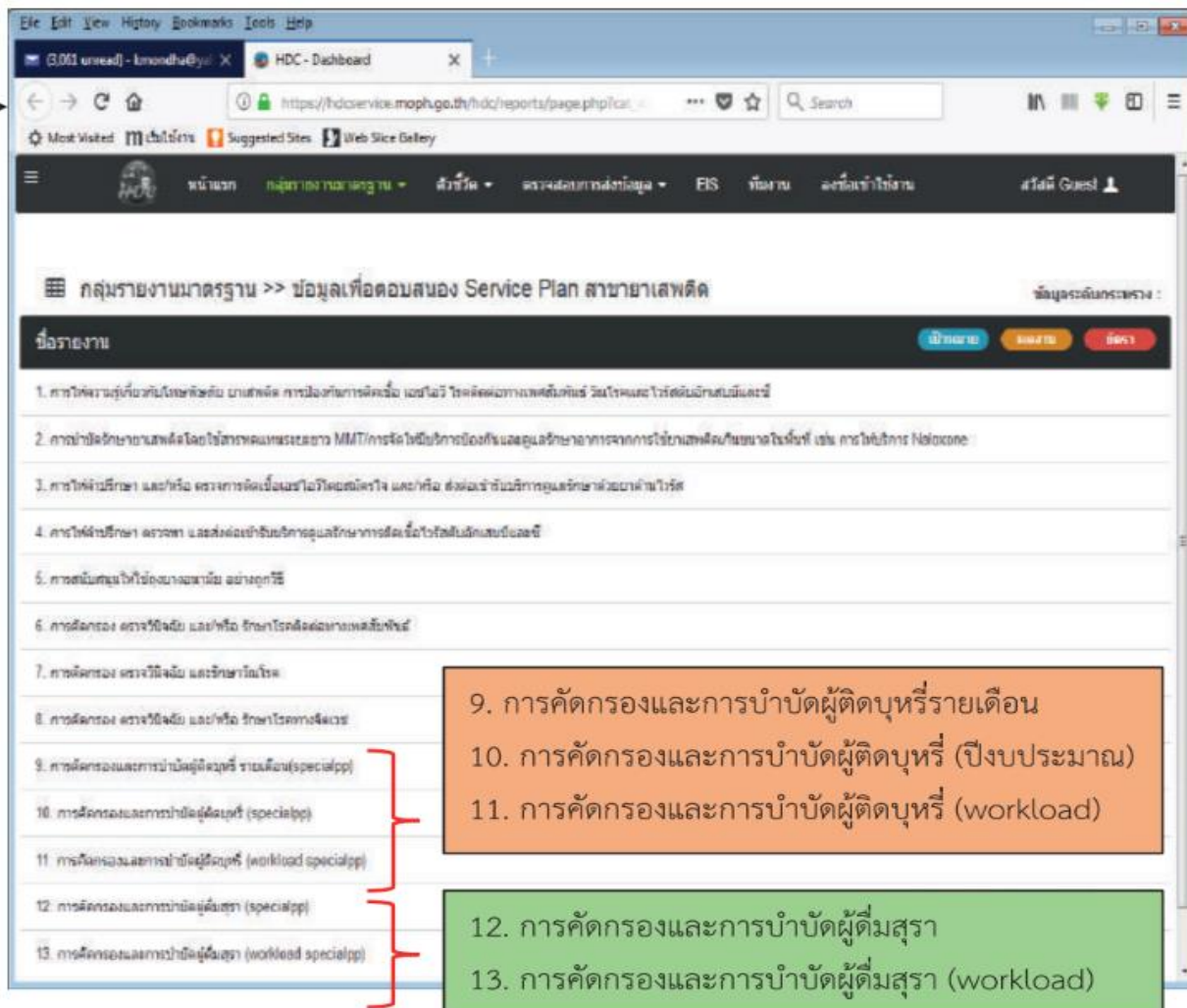
การลงบันทึกข้อมูลการประเมินพฤติกรรมกรรมการดื่มแอลกอฮอล์โปรแกรม HosxP
การลงในบันทึกใน One stop service (หน้า 36-40)

การดูรายงานผลใน Health Data Center (HDC)



QR code รายงาน HDC

เข้าสู่เว็บไซต์ HDC
รายงานที่เกี่ยวข้อง
อยู่ในข้อ 9-13 โดย
- 9-11 รายงานบุหรี
- 12-13 รายงานสุรา



The screenshot shows the HDC Dashboard with the following list of reports:

1. การให้บริการผู้ป่วยนอกในโรงพยาบาล การมีอยู่ของการตรวจ เวชปฏิบัติ วัตถุประสงค์การตรวจ วินิจฉัยและให้คำแนะนำแก่ผู้ป่วย
2. การเข้าถึงบริการสุขภาพโดยใช้บริการผ่านระบบ MMT/การตรวจวินิจฉัยการป้องกันและดูแลรักษาอาการจากการใช้ยาเสพติดในขนาดต่างๆ เช่น การให้บริการ Holoxone
3. การให้บริการปรึกษา และ/หรือ ตรวจการดำเนินงานรับผู้ป่วยในโรงพยาบาล และ/หรือ ส่งต่อเข้ารับบริการฉุกเฉินจากผู้ป่วยใน
4. การให้บริการปรึกษา ตรวจหา และส่งต่อเข้ารับบริการดูแลรักษาการติดเชื้อไวรัสในเด็กแบบเฉียบพลัน
5. การสนับสนุนให้บริการทางเภสัชกรรม อย่างถูกวิธี
6. การคัดกรอง ตรวจวินิจฉัย และ/หรือ รักษาโรคติดต่อทางเพศสัมพันธ์
7. การคัดกรอง ตรวจวินิจฉัย และรักษาโรคเอดส์
8. การคัดกรอง ตรวจวินิจฉัย และ/หรือ รักษาโรคทางจิตเวช
9. การคัดกรองและการบำบัดผู้ติดยาเสพติดรายเดือน (specialpp)
10. การคัดกรองและการบำบัดผู้ติดยาเสพติดรายวัน (specialpp)
11. การคัดกรองและการบำบัดผู้ติดยาเสพติดรายสัปดาห์ (workload specialpp)
12. การคัดกรองและการบำบัดผู้ดื่มสุราย่อยๆ (specialpp)
13. การคัดกรองและการบำบัดผู้ดื่มสุราเป็นประจำ (workload specialpp)

Callouts in the image:

- Orange box: 9. การคัดกรองและการบำบัดผู้ติดยาเสพติดรายเดือน, 10. การคัดกรองและการบำบัดผู้ติดยาเสพติด (ปีงบประมาณ), 11. การคัดกรองและการบำบัดผู้ติดยาเสพติด (workload)
- Green box: 12. การคัดกรองและการบำบัดผู้ดื่มสุรา, 13. การคัดกรองและการบำบัดผู้ดื่มสุรา (workload)